

Leben Arbeiten & Genießen

in Remseck am Neckar



Remseck am Neckar
Große Kreisstadt

*Die Stadt an
den zwei Flüssen*



Volksbank Remseck eG Hauptstelle Aldingen
Neckarstraße 15, 71686 Remseck am Neckar

Volksbank Remseck eG

Ihre Bank in Remseck

Die im Jahr 1884 gegründete Genossenschaft hat sich im Laufe ihrer mehr als einhundertjährigen Geschichte zu der Bank in Remseck entwickelt. Hier wird den Kunden all das geboten, was sie von einer modernen und innovativen Bank erwarten dürfen. In der kleinen Bank legt man sehr viel Wert auf die persönliche Nähe zum Kunden. Für den direkten Kontakt wartet in der Hauptgeschäftsstelle Aldingen sowie in der Zweigstelle in Pattonville ein kompetentes Team rund um die Vorstände Frank Böhrkircher und

Oliver Hoidn auf die Kundschaft. Sowohl Fairness als auch Nachhaltigkeit werden bei der Volksbank Remseck eG groß geschrieben.

Zur Bargeldversorgung stehen in allen Stadtteilen SB-Filialen zur Verfügung. Mitglieder und Kunden profitieren darüber hinaus von regelmäßigen Veranstaltungen wie z. B. der jährlichen Radtour mit den Vorständen, der Aldinger Kirbe oder die jüngeren Kunden von den Besuchen im Europapark, dem eSports-Cup, Malwettbewerben und und

und ... Vereine und Institutionen aus Remseck werden bei dem jährlich stattfindenden Spenden-Adventskalender bei ihren kleinen und großen Projekten finanziell unterstützt.

Noch mehr erfahren Sie direkt vor Ort oder über die Homepage der Bank. Die Volksbank Remseck eG macht Ihnen den Weg frei – und freut sich auf Ihren persönlichen oder virtuellen Besuch bei Ihrer Bank!



**Volksbank Remseck eG
Geschäftsstelle Pattonville**
John-F.-Kennedy-Allee 27
71686 Remseck am Neckar



**Volksbank Remseck eG
SB-Stelle Neckarrems**
Am Remsufer 10
71686 Remseck am Neckar



**Volksbank Remseck eG
SB-Stelle Hochberg**
Am Schloss 1
71686 Remseck am Neckar



**Volksbank Remseck eG
SB-Stelle Hochdorf**
Wilhelmsplatz 4
71686 Remseck am Neckar



**Volksbank Remseck eG
SB-Stelle Neckarzentrum**
Neckaraue 2
71686 Remseck am Neckar



**Volksbank Remseck eG
SB-Stelle Neue Mitte**
Marktplatz 1
71686 Remseck am Neckar

Liebe Leserinnen, liebe Leser,

herzlich willkommen in der Großen Kreisstadt Remseck am Neckar, der Stadt an den zwei Flüssen! Die Stadt, in der die Rems in den Neckar mündet.

Remseck am Neckar bietet in seinen sechs Stadtteilen inzwischen mehr als 26.500 Menschen eine Heimat. Zwischen Ludwigsburg und Stuttgart gelegen, hat sich die Stadt an den zwei Flüssen zu einem attraktiven Wohnort sowohl für junge Familien als auch für Senioren entwickelt.

Eine hervorragende Anbindung an den öffentlichen Nahverkehr, ein gutes Vereinsangebot sowie die vielen Bildungseinrichtungen und Angebote für Kinder und Jugendliche begeistern nicht nur die Alteingesessenen, sondern locken jedes Jahr auch Neubürger an, die im Ballungsraum arbeiten, aber in Remseck am Neckar leben möchten.

Mit der Fertigstellung des ersten Teils der Neuen Mitte wurde der erste Schritt hin zu einem Zentrum in Remsecks geografischer Mitte gemacht. Durch das positive Ergebnis

des Bürgerentscheids zur Weststrandbrücke werden nun die Teile zwei und drei der Neuen Mitte geplant und in den kommenden Jahren umgesetzt. Hier liegt der Fokus klar auf Wohnbebauung, Einzelhandel und Dienstleistung. Die Stadt an den zwei Flüssen kann so noch weiter aufleben und bietet Raum zum Erholen und Verweilen an.

Remseck am Neckar hat es geschafft, die Vorteile der alten dörflichen Strukturen zu erhalten und diese gleichzeitig um die Errungenschaften einer Großen Kreisstadt zu bereichern.

Auf den folgenden Seiten dieser Imagebroschüre möchten wir Ihnen unsere Stadt mit all ihren Facetten präsentieren.

Überzeugen Sie sich gerne auch persönlich und erleben Sie die Stadt an den zwei Flüssen auf Ihre eigene Art und Weise. Wir freuen uns auf Sie!

Ihr



Dirk Schönberger
Oberbürgermeister





Inhaltsverzeichnis



1	<i>Grußwort</i>		
	<i>Remseck am Neckar im Überblick</i>		
4	Zahlen, Daten, Fakten		
6	Geschichte von Remseck am Neckar		
8	Wappen „Aus fünf mach eins“		
8	Das Logo von Remseck am Neckar		
	<i>Die Stadtteile stellen sich vor</i>		
10	Aldingen		
14	Hochberg		
16	Hochdorf		
20	Neckargröningen		
22	Neckarrems		
24	Pattonville		
26	<i>Die Stadtverwaltung im Überblick</i>		
	<i>Partnerstädte</i>		
28	Meslay-du-Maine		
29	Sèn Jan di Fassa		
29	Codlea		
	<i>Öffentliche Einrichtungen</i>		
30	Haus der Bürger		
30	Haus der Jugend		
31	Jugendmusikschule		
31	Feuerwehr		
32	Mediathek und Ortsbüchereien		
33	<i>Politik in Remseck am Neckar</i>		
	<i>Tourismus & Sehenswürdigkeiten</i>		
35	Archive & Museen		
35	Jüdischer Friedhof Hochberg		
36	Altes Waschhaus		
37	Historische Schmiede Neckargröningen		
37	Historische Ölmühle		
37	Museum „Altes Schulhaus“		
38	Neckarstrand		
39	<i>Radfahren & Wandern</i>		
40	Radtouren		
41	Wanderwege		
	<i>Sport, Freizeit und Vereine</i>		
42	Sport		
44	Vereine		
50	Stiftungen		
51	<i>Neue Mitte in Remseck am Neckar</i>		
54	<i>Weststrandbrücke</i>		
	<i>Wirtschaftliche Unternehmen</i>		
55	Entwicklung, Handel & Handwerk		
	<i>Rund um gut versorgt</i>		
64	Familien		
65	Mobiles Familienzentrum		
66	Die Remseck App		
67	<i>Gesundheitswesen & Wohnen im Alter</i>		
69	Allgemeinärzte		
71	Apotheken		
72	Zahnärzte		
73	Soziale Einrichtungen		
75	Senioren		
75	Seniorengymnastik		
	<i>Mobilität</i>		
76	Lage, Anfahrt & Stadtplan		
76	Gut unterwegs mit Bus und Bahn		
76	Stadtbahn		
77	StadtBus		
77	Schulbus		
	<i>Umwelt E-Mobilität</i>		
77	Hybridbusse		
78	Ladestationen		
78	Pedelecs		
79	<i>Remsecker Wochenmarkt</i>		
80	<i>Landwirtschaft</i>		
84	<i>Inserentenverzeichnis</i>		
U3	<i>Impressum</i>		



In der Stuttgarter Weißenhofsiedlung im Bauhaus-Stil wurde die Firma Holl beim bekannten Doppelhaus der Architekten Le Corbusier und P. Jeanneret tätig.



Ein prominentes Projekt der Holl Flachdachbau GmbH ist das Büro- und Verwaltungsgebäude „LOOK 21“ in Stuttgart.

Holl Flachdachbau

In der Region verwurzelt, bundesweit aktiv

Mit mehr als 600 Mitarbeitern in 18 bundesweit verteilten Filialen ist die Firma Holl Flachdachbau GmbH der größte Flachdachbauer Deutschlands. Die Niederlassungen betreuen flächendeckend zahlreiche Bauvorhaben in der ganzen Republik. Trotz dieser überregionalen und gelegentlich fast schon internationalen Ausrichtung des Gesamtunternehmens ist die Filiale in der Neckarau 20 im Remsecker Stadtteil Hochberg etwas Besonderes, repräsentiert sie doch heute die Wurzeln des erfolgreichen Unternehmens.

Die Unternehmensgeschichte geht auf das Jahr 1965 zurück. Vor mehr als 55 Jahren entsteht in Stuttgart die Keimzelle der Firma Holl Flachdachbau. Diese erste Filiale wird später am Standort Stuttgart geschlossen und wenige Kilometer neckarabwärts nach Remseck verlegt. Die Hauptverwaltung des Unternehmens befindet sich heute im zwischen Stuttgart und Remseck gelegenen Fellbach. Nach der Unternehmensgründung

erwirbt sich Holl rasch den Ruf eines hervorragenden Spezialisten im Flachdachbau mit den verschiedensten Methoden der Abdichtung und Isolierung bis hin zur Dachbegrünung.

Viele der hoch qualifizierten und motivierten Mitarbeiter können deshalb auch in verwandten Bereichen des Hoch- und Tiefbaus eingesetzt werden. Mit ihrem in jahrzehntelanger Berufserfahrung gewachsenen Know-how meistern sie unter Einsatz der neuesten technischen Methoden und der modernsten Maschinen und Geräte jede Problemstellung.

Darüber hinaus erweitert die Holl Flachdachbau GmbH & Co. KG ihre Angebotspalette kontinuierlich stets weiter, um ihren Kunden immer mehr maßgeschneiderte Lösungen aus einer Hand zu bieten, etwa durch die Integration der Blitzschutz-Spezialisten der Firmen Lösch in Offenburg, Marschner in Gottmadingen sowie Jakob Moser in Schutterwald.

Die Remsecker Filiale bedient mit ihrem Einzugsbereich von rund 100 Kilometern vor allem Kunden aus dem Großraum Stuttgart. Dabei ist sie aber wie jede andere der 18 bundesweiten Niederlassungen durch die Hinzuziehung von Spezialisten aus anderen Filialen in der Lage, Projekte jeglicher Größenordnung zu bewältigen, von der kleinen Garage bis hin zur komplexen und technisch anspruchsvollen Messehalle. Der in Remseck zuständige Niederlassungsleiter Norbert Stündl ist gleichzeitig einer der vier Geschäftsführer des Unternehmens und Ihr Ansprechpartner.



Holl Flachdachbau GmbH & Co. KG Isolierungen

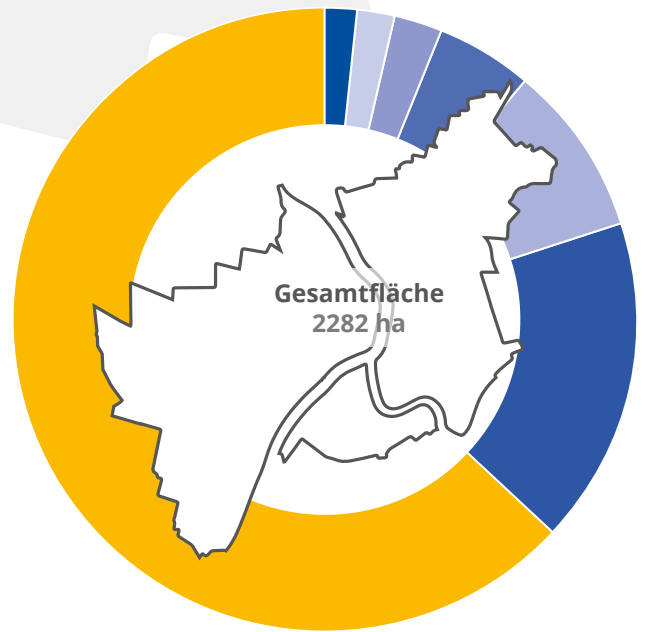
Neckarau 20
71686 Remseck-Hochberg
Tel. 01746 2879-0
info@hollflachdachbau.de
www.hollflachdachbau.de

Zahlen, Daten, Fakten

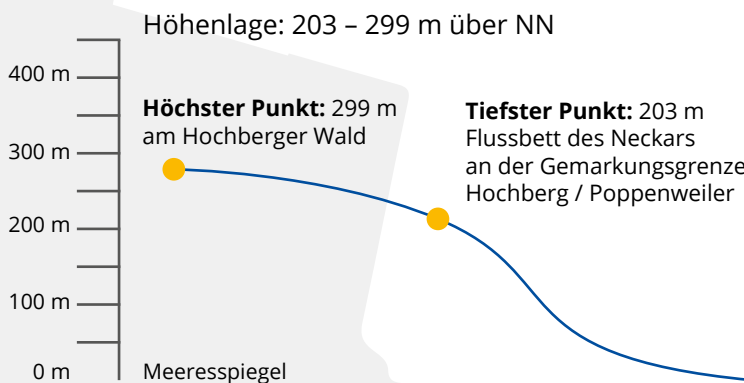
Stadtteile



Flächenverteilung



Höchster und tiefster Punkt in Remseck am Neckar



Landwirtschaft	1.434 ha
Gebäude- und Freifläche	386 ha
Verkehr	205 ha
Wald	115 ha
Wasser	57 ha
Erholung	43 ha
Sonstige	42 ha

Einwohnerzahl / Bevölkerungsdichte

26.558
Einwohner



Gesamt (Stand Juni 2021)

1.164
Einwohner
pro km²



Remseck am Neckar

305
Einwohner
pro km²



Land Baden-Württemberg

Durchschnittsalter

Remseck am Neckar

41,8 Jahre

Landkreis

43,0 Jahre

Land

43,2 Jahre



Ihr Partner für wirtschaftliches, nachhaltiges Rohr- und Kanalmanagement!



Kundennah, technisch voraus!

Über 45 Jahre arbeiten wir als innovatives Familienunternehmen kundenorientiert an Lösungen.



Als mittelständisches Unternehmen mit Hauptsitz in Remseck a. N. sowie in unserer Niederlassung in Chemnitz sind wir Technologieführer in den Tätigkeitsbereichen Rohrreinigung im 24-Stunden-Service, TV-Untersuchung sowie in der Rohr- und Kanalsanierung. Als Meisterbetrieb ist unser Qualitätsanspruch sehr hoch und wird durch viele Zertifizierungen und Mitgliedschaften im Güteschutz Kanalbau der DWA sowie in anderen Verbänden sichergestellt.

Remseck
Maybachstr. 1
71686 Remseck
Tel.: 07141 298 65-0 Fax: 07141 298 65-90
info@haas-gruppe.de



Stuttgart 0711- 95 59 50-0
Seit 1975 **Haas**
Rohr- und Kanalmanagement
www.haas-gruppe.de

Zert. Kanalsanierungsberater

Chemnitz
F.-O.-Schimmel-Str. 4
09120 Chemnitz
Tel.: 0371 262 105-0 Fax: 0371 262 105-29
chemnitz@haas-gruppe.de

Geschichte

von Remseck am Neckar

Die Gründung von Remseck am Neckar kann auf den Tag genau datiert werden: Am 1. Januar 1975 schlossen sich die Dörfer Aldingen, Hochberg, Hochdorf, Neckargröningen und Neckarrems zu einer Gemeinde zusammen. Am 1. Juli 1977 bekam sie dann auch ihren Namen: Remseck am Neckar. Dieser ist übrigens keineswegs ein Kunstgebilde, so wenig wie die Gemeinde selbst: »Remseck« hieß nämlich schon jene Burg, die einst im geografischen Mittelpunkt der heutigen Markung stand, hoch über der Remsmündung. In den folgenden 40 Jahren stieg die Einwohnerzahl kräftig an – von 15.600 auf mehr als 26.500. Dazu trug auch der sechste Stadtteil

Pattonville bei. Die ehemalige US-Siedlung wurde 1992 von den US-Streitkräften verlassen und von einem gemeinsamen Zweckverband der Städte Remseck am Neckar, Ludwigsburg und Kornwestheim übernommen. Die John-F.-Kennedy-Allee teilt Pattonville heute in zwei Teile: Die östlich der John-F.-Kennedy-Allee lebenden Bürger sind Remsecker, die auf der westlichen Seite sind Kornwestheimer. Zur Jahrtausendwende überschritt Remseck am Neckar die magische Grenze von 20.000 Einwohnern. Dadurch bekam Remseck am Neckar die Chance, Große Kreisstadt zu werden. Dies wurde mit dem Beschluss der Landesregierung

Baden-Württemberg 2004 besiegelt. Für die Bürgerinnen und Bürger bedeutet dies ein breiteres Serviceangebot der Stadt. So können zum Beispiel Ausweise und Bauanträge direkt im Remsecker Rathaus beantragt werden. Remseck bekommt mit der Neuen Mitte auch erstmalig ein Zentrum für die Stadt. Die Neue Mitte in Remseck am Neckar ist in drei Teile unterteilt, wovon der erste Teil, bestehend aus KUBUS, Stadthalle und Rathaus sowie dem davor gelegenen Marktplatz, im Sommer 2021 fertiggestellt wurde. Auf dem Marktplatz fand am 1. Juli 2021 der erste Remsecker Wochenmarkt statt.

1. Januar 1975
Zusammenschluss
zu einer
Gemeinde

1975

1977

1. Juli 1977
bekam die Gemeinde ihren
Namen Remseck am Neckar

1992

1992
Übernahme der US-Siedlung
von einem gemeinsamen
Zweckverband

2004

2004
Remseck am Neckar
wurde durch Beschluss
der Landesregierung
Baden-Württemberg zur
Großen Kreisstadt

2021
Fertigstellung der
Neuen Mitte Teil I

2021



Erfahrung, Fürsorge und fachliche Kompetenz

Diese drei Säulen bilden das Fundament unseres traditionsreichen Hauses. Wir blicken auf jahrzehntelange Erfahrung in der Bestattungskultur zurück und sind stolz auf unsere verantwortungsvolle Arbeit.

Als eines der ersten Bestattungsunternehmen in Stuttgart sind wir nun schon in der vierten Generation angekommen und den Werten unserer Familie unablässig treu geblieben.

Tradition und Moderne

Diese zwei Pole versuchen wir zu verbinden, um Ihre persönlichen Ansprüche erstklassig zu erfüllen. Denn Ihre Würde und die Würde des Verstorbenen stehen für uns an erster Stelle.

Um Ihnen in dieser schweren Zeit helfen zu können und Ihre Sorgen zuverlässig zu tragen, legen wir Wert auf kompetentes, gut ausgebildetes und verantwortungsbewusstes Personal. Uns ist es wichtig, dass die Hinterbliebenen ausführlich beraten werden und gut aufgehoben sind.

Wie auch der Mensch in seinem Leben ganz individuell ist, sollte auch der Abschied sein.

Mit unserer Hauskapelle „ABSCHIED“ bieten wir Ihnen eine Möglichkeit, den Abschied von Ihren Lieben ganz individuell und persönlich zu gestalten. Auch für überkonfessionelle Feiern stehen Ihnen die Türen selbstverständlich offen.

Gerne nehmen wir uns die Zeit, in einem persönlichen Gespräch, Ihre Fragen zu beantworten und Sie über das Thema Bestattungsvorsorge zu informieren.

Wir freuen uns auf Ihren Besuch!

Ihr Team des Stuttgarter Bestattungsunternehmens
Walter Haas



Stuttgarter Bestattungsunternehmen Walter Haas

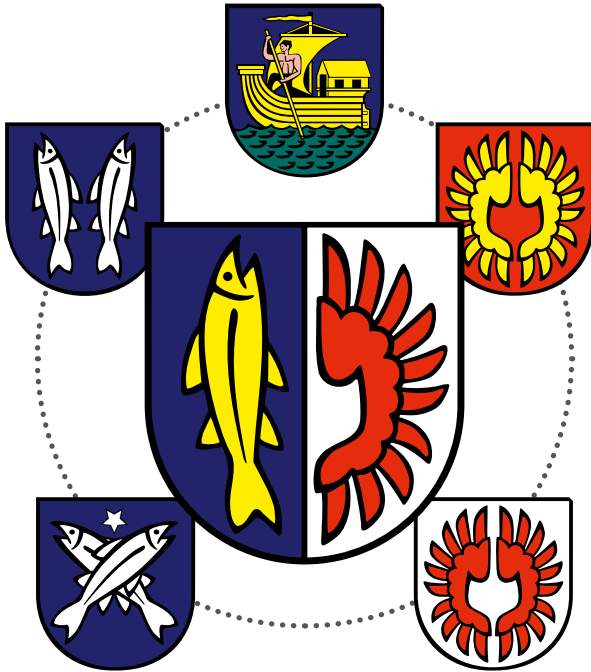
Cannstatter Straße 4
71686 Remseck-Aldingen
Tel. 07146 284580
www.walter-haas.de

**Bereitschaftsdienst 24 h
erreichbar
Abholung rund um die Uhr**

Walter Haas
Bestattungen

Wappen

„Aus fünf mach eins“



Im Zuge des Zusammenschlusses zur Gemeinde Remseck am Neckar im Jahr 1975 wurde ein neues Wappen gestaltet. Ziel war es hierbei, aus den fünf erloschenen Wappen der ehemals selbstständigen Stadtteile je einen Bestandteil zu übernehmen. Das Wappen der Großen Kreisstadt Remseck am Neckar ziert in einem gespaltenen Schild auf der linken Seite einen goldenen Fisch auf blauem Hintergrund und auf der rechten Seite einen roten Adlerflügel auf silber-weißem Hintergrund.

Dieses Wappen geht auf einen Vorschlag aus der Bürgerschaft zurück.

Gedeutet wird das Wappen folgendermaßen:

Die vordere Schildhälfte bezieht sich auf die Lage der Stadt an den auch im Namen erwähnten Flüssen Neckar und Rems. Das Fisch-Symbol wurde aus den früheren Ortswappen von Neckargröningen und Neckarremms abgeleitet und in die Hauptfarben des ehemaligen Aldinger Wappens übertragen, die zugleich zu den Flaggenfarben der Stadt bestimmt sind. Vom Adelswappen der Nothaft von Hohenberg, das die Ortswappen von Hochberg und Hochdorf geprägt hatte, wurde ein Adlerflügel in ausgetauschten Farben übernommen.

Das Logo von *Remseck am Neckar*



Remseck am Neckar Große Kreisstadt

Das Logo der Großen Kreisstadt Remseck am Neckar besteht aus einer gelben Bildmarke, dem „Remseck-R“, und der blauen Wortmarke „Remseck am Neckar - Große Kreisstadt“. Das Logo repräsentiert neben dem hoheitlichen Wappen die Stadt und ihre Einrichtungen nach innen und außen.

Das „Remseck-R“ ist seit 2004 das Logo der Großen Kreisstadt Remseck am Neckar.

Grafisch auf die Stadtgemarkung gelegt, deckt es alle sechs Stadtteile ab. Die Schenkel des „Remseck-R“ symbolisieren die Flüsse Neckar und Rems, der zentrale Kreisel an ihrem Zusammenfluss umfasst Remsecks geografische Mitte mit Endhaltestelle und Rathaus. Dort entsteht die „Neue Mitte“.



Schaich Kälteanlagenbau

Schwäbisch solide Handwerksqualität

Seit 1981 ist die Firma Schaich Kälteanlagenbau kompetenter Ansprechpartner für Klimatisierung und Kälte aller Art. Egal ob Kühlraum beim Metzger oder Bäcker nebenan, Klimaanlage im Büro oder industrielle Produktionsanlage: Das Team von Dieter Schaich sorgt überall für die richtige Temperatur.

„Es gibt keinen Lebensbereich, an dem ein Kälteanlagenbauer keinen Anteil hat. Wir bauen für jeden die passende Anlage.“
Dieter Schaich,
Geschäftsführer

Dafür kommen sowohl Standardlösungen als auch individuell geplante und hergestellte Anlagen zum Einsatz. Von der Bedarfsermittlung über Planung und Herstellung bis zur einsatzbereiten Anlage sind die Kunden bestens betreut. Dabei passt sich das Angebot laufend an neueste technische und umweltspezifische Standards an. Schwäbisch solide sind nicht nur die Anlagen, sondern auch der Service: Regelmäßige Wartung und Onlineüberwachung sind selbstverständlich. Für flexible Einsätze oder Notfälle stehen verschiedene mobile Anlagen bereit, die kurz- oder langfristig gemietet werden können.

Überall die richtige Temperatur

Das Team aus sieben bestens ausgebildeten und engagierten Mitarbeitern betreut Kunden aus unterschiedlichsten Branchen. Kältetechnik wird überall dort benötigt, wo die Temperatur maßgeblich für die Haltbarkeit und Qualität von Lebensmitteln und anderen Rohstoffen ist. So werden kleine und große lebensmittelverarbeitende Betriebe genauso kompetent betreut wie Hotels, Supermärkte und Kunden aus der Metall- und Kunststoffindustrie. Die Klimatechnik sorgt nicht nur in Privat-, Büro- und Server-Räumen für angenehme Temperaturen, sondern sorgt auch bei der Lagerung von Lebensmitteln für die richtigen Bedingungen.

Büro
Neckarstraße 32
71686 Remseck
Tel. 07146 90929

Kälteanlagenbau
Rainwiesen 27
71686 Remseck
Tel. 07141 3739344

SCHAICH
KÄLTEANLAGENBAU



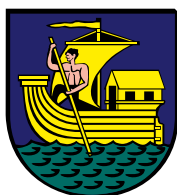
www.schaich-kaelte.de
info@schaich-kaelte.de



*Die Ansicht
des Aldinger
Schlosses vom
Schlosshof aus.*

Die Stadtteile stellen sich vor

Aldingen



Aldinger Wappen

In Blau auf grünen Wellen ein goldenes (gelbes) bewimpeltes Segelschiff mit Aufbauten, im Bug ein stehender Schiffer mit schwarzer Hose und nacktem Oberkörper, eine goldene (gelbe) Ruderstange haltend. Siegelbild mindestens seit 1746, Farben 1938 festgelegt.

Aldingen ist mit über 8.400 Menschen der größte Stadtteil von Remseck am Neckar. Aldingens Ortskern liegt direkt am östlichen fließenden Neckar. Die Spuren menschlichen Lebens reichen in Aldingen weit zurück bis in die frühe Jungsteinzeit vor gut 7.000 Jahren. Aufzeichnungen bestätigen die Besiedlung durch die Römer welche vier Gutshöfe anlegten und ein kleiner Friedhof zeugt von Alemannen, die sich in

Aldingen niederließen. Über die Jahre dehnte sich der Ort immer weiter nach Süden und Norden aus. Seit den 1950er Jahren wächst er von der Tal ebene den Hang hinauf. Industrie und Gewerbe ließ sich an der Neckarstraße und rechts des Neckars nieder. Die Bebauung des Haldengebiets ab 1987 schuf Wohnraum für 3.000 Menschen. In Aldingen gibt es eine breite Auswahl an Einkaufsmöglichkeiten für die Rundumversorgung des



▷▷ täglichen Bedarfs sowie eine DHL-Packstation mit über 100 Fächern. Auch das Thema Bildung und Kinderbetreuung spielt in Aldingen eine wichtige Rolle. Mit einer Grundschule, der Gemeinschaftsschule und dem Gymnasium verfügt der Stadtteil über ein breites Bildungsangebot. Daneben gibt es diverse Angebote der Kleinkind- und Kinderbetreuung.

In den letzten Jahren konnte in Aldingen auch ein Freizeitgelände bei den Sportplätzen gebaut und einige Spielplätze neu gestaltet werden. Mit der Sporthalle Regental, welche im Juni 2016 eröffnet wurde und der Sporthalle in der Neckarkanalstraße verfügt Aldingen über zwei sehr moderne Sporthallen.



Was Sie in Aldingen unbedingt gesehen haben sollten:

Die gotische Pfarrkirche St. Margaretha von 1398 (Chor mit Netzrippengewölbe um 1500); im Innern Grabdenkmäler (16. / 17. Jahrhundert)

Die Statue vor dem Eingang zum Schlosshof im Stadtteil Aldingen.



Wir sind seit 2002 Ihr verlässlicher Partner, wenn es um die Belange Ihres Autos geht.

Unsere freundlichen und erfahrenen Mitarbeiter stehen Ihnen stets zur Seite. Der Grundsatz unserer Arbeit liegt in der Ehrlichkeit, verlassen Sie sich also auf außerordentlichen Service und faire Preise.

Unser guter Ruf baut auf ehrlichen, verlässlichen und hoch qualifizierten Service. Besuchen Sie unsere Homepage und überzeugen Sie sich von unserem Angebot.

Die Hauptuntersuchung nimmt bei uns die Dekra vor. Externe Ingenieure der Dekra sind jeden Dienstag und Donnerstag bei uns im Haus.

Unsere Kernkompetenz liegt in der Karosserie-/Unfallinstandsetzung. Wir sind auch bei Reparaturen „rund um Ihr Fahrzeug“ für Sie da. Bitte vereinbaren Sie einen Termin zur Prüfung Ihres Fahrzeugs.

KTA
K A R O S S E R I E
T E C H N I K
A U T O M O B I L E

KTA
Karosserie-Technik-Automobile
Max-Eyth-Straße 7/1
71686 Remseck-Aldingen
Tel. 07146 990572
info@kta-kosta.de
www.kta-kosta.de

Auf uns können Sie vertrauen – E. + P. Kranich GmbH

Wir sind Ihr zuverlässiger Partner für Ihre Mobilität in und um Remseck. Profitieren Sie von unserer über 35-jährigen Erfahrung und dem Fachwissen unseres Hauses mit der Marke MITSUBISHI MOTORS und seit 2021 auch mit der Marke SSANGYONG.

Als Green Mobility Center sind wir zudem Ihr Ansprechpartner für alle Fragen rund um das Thema Elektromobilität. Speziell geschultes Personal berät Sie umfassend zu den beiden Plug-in-Hybrid-Modellen – Outlander &

Eclipse Cross – sowie den Mobilitätslösungen von Mitsubishi Motors und Ssangyong. Darüber hinaus sind wir auch Ihr kompetenter Ansprechpartner für weitergehende Fragestellungen wie z. B. Förderprogramme und Ladeinfrastruktur.

Gegenseitiges Vertrauen ist für uns die Basis einer guten Zusammenarbeit, das gilt sowohl für unsere Kunden als auch für unsere Partner. Verlässlich, fair und kompetent – wir freuen uns, Sie bald auch einmal persönlich kennenzulernen.



E. + P. Kranich GmbH

Brunnenstr. 19-20
71686 Remseck
Tel. 07146 873770
verkauf@auto-kranich.de
www.auto-kranich.de

Fesel Bedachungen GmbH – Kompetenz am Dach

Schon seit 1988 bietet die Fesel Bedachungen GmbH ihre Leistungen an. In den mehr als 30 Jahren ihres Bestehens hat die von Siegfried Fesel gegründete Firma ihre Angebotspalette permanent erweitert. Sie baut heute geneigte Dächer in allen Varianten und Formen sowie Flachdächer und bietet auch die dabei anfallenden Flaschnerarbeiten an. Der Sitz des Unternehmens ist im Gewerbegebiet Rot in Remseck-Hochberg.

Ein besonderes Augenmerk richtet die Firma Fesel dabei auch auf die Dachisolierung, denn eine schlechte Isolierung kann durch die entweichende Wärme zu einer echten Kostenfalle werden. Auch die Wartung und Reparatur bestehender Dächer ist bei der Firma Fesel in besten Händen. Durch eine regelmäßige Wartung können Probleme früh erkannt und größere Schäden oft vermieden werden. Und wenn doch einmal Dachreparaturen fällig werden, wird

der Kunde von den Dachdeckern aus Remseck bestens bedient. Dabei ist es selbstverständlich, dass die Profis der Fesel GmbH für alle Arbeiten am Dach ausschließlich hochwertigste Materialien verwenden. Das gilt insbesondere auch für die Verkleidung von Dachgauben, Kaminen und Fassadenteilen in der Bauflaschnerei. Ein besonderer Service ist der eigene Gerüstbau der Fesel GmbH. So erhält der Kunde bei der Firma Fesel alles aus einer Hand!



Die Firmenzentrale der Fesel Bedachungen GmbH im Gewerbegebiet Rot in Remseck-Hochberg.



S. Fesel GmbH

Brunnenstraße 27
Industriegebiet Kurze Rot
71686 Remseck a.N.
Tel. 07146 42865
S.Fesel-GmbH@web.de
www.fesel-bedachungen.de

Mitglied der Dachdecker-Innung



Links: Ansicht der Schlosskirche vom Schloss aus gesehen.

Rechts: Schloss Hochberg vom Vorplatz aus.

Die Stadtteile stellen sich vor

Hochberg

Reizvoll ist der Blick aus der Talaue: das Schloss auf dem Bergrücken und nebenan die Kirche. Eins am anderen aufgereiht, stehen die Häuser zu beiden Seiten der Hauptstraße. Das neue Hochberg hat in den letzten sechzig Jahren in alle Himmelsrichtungen ausgegriffen, hinein in die früheren Weinberge und zum Panoramaweg hin. Siedlungen schoben sich auch nach

Osten vor und füllten das Areal zwischen den Straßen nach Bittenfeld und unten in den Schlossgartenwiesen. Heute leben über 3.500 Menschen im Stadtteil Hochberg.

Über das historische Hochberg weiß man heute nicht viel. Klar ist jedoch, dass hier Menschen gelebt haben, die ihre Waffen und Werkzeuge noch aus Stein oder Bronze anfertigten. Erste Aufzeichnungen findet man aus dem Jahre 1231. In Hochberg wurde auch zum ersten Mal in Württemberg eine Person jüdischen Glaubens in den Gemeinderat gewählt. Im Jahr 1795 wurde ein jüdischer Friedhof angelegt der bis 1925 belegt wurde. 1914 löste sich die jüdische Gemeinde zwar auf, dennoch prägen die alte und neue Synagoge welche 1824 erbaut wurde, das Gasthaus „Rose“ und die Lehrerwohnung das Ortsbild in der Hauptstraße. Als weiteren

Zielpunkt setzte die evangelische Gemeinde 1845 ihre neugotische Kirche den markanten jüdischen Gebäuden entgegen. Die Kelter unmittelbar neben der Kirche wurde zu einem Veranstaltungsort umgebaut. Auch Hochberg bietet, insbesondere in der Neckaraue, einige Einkaufsmöglichkeiten für den täglichen Bedarf an, sowie Einrichtungen für die Kinderbetreuung und eine Grundschule.

Als besonderes Highlight sind auch die sehr schön gelegenen Sportanlagen oberhalb der Hohenstaufenstraße zu nennen.

Ferner ist auch der Waldspielplatz als einer von vielen neu gestalteten Spielplätzen positiv hervorzuheben.



Hochberger Wappen

In Silber (Weiß) ein offener roter Flügel. Verleihung durch die Landesregierung am 23.11.1953.



Was Sie in Hochberg unbedingt gesehen haben müssen:

- Schloss mit Rittersaal von 1593
- Neugotische Schlosskirche (1854) mit Grabdenkmälern aus dem 16. Jahrhundert, daneben Kelter von 1752 (heute Festhalle)
- Jüdischer Friedhof (19. Jahrhundert)
- In der Hauptstraße die ehemalige Synagoge (heute methodistische Kirche)



Das
Hochdorfer
Schloss.

Die Stadtteile stellen sich vor

Hochdorf

Man muss nur einmal auf dem Wilhelmsplatz gestanden haben, um zu wissen: „Dorf“ ist hier nicht bloß ein althergebrachter Teil des Ortsnamens, sondern

geradezu ein anderes Wort für Lebensqualität. Über 2.100 Menschen leben in Hochdorf und fühlen sich hier sehr wohl. Die erste sichere Nennung stammt aus der Zeit um 1100. Zwischen 1345 und 1687 wechselt Hochdorf immer wieder den Besitzer bis dieser schlussendlich im Jahr 1782 an Württemberg ging. Die Ortskernsanierung gefördert durch die Landesförderprogramme Ländlicher Raum hat in Hochdorf mit Bedacht das kleinräumige Gepräge bewahrt und den Menschen dort eine behagliche Ortsmitte geschaffen, mit sorgfältig sanierten alten Häusern, mit behutsam angepassten

Neubauten, mit Dorfbrunnen und Linde. So ist auch die erhaltene Bauernhofstelle in der Schloßstraße ein sehr schönes Kleinod. Besorgungen lassen sich zu Fuß erledigen und Feste mitten im Ort feiern. Auch eine Grundschule und Kindertageseinrichtungen sind vorhanden. Der Stadtteil Hochdorf lebt auch von seinem Vereinsleben, welches hier sehr ausgeprägt stattfindet. Mit dem Schlossgartenareal am Zipfelbach hat Hochdorf seit 2018 einen besonderen Platz für alle Generationen. Im Sommer 2022 wird ein Freizeitgelände hinter dem Sportplatz entstehen.



Hochdorfer Wappen

In Rot ein offener goldener (gelber) Flügel. Verleihung durch die vorläufige Landesregierung am 16.12.1952.



Teilansicht des ehemaligen Wirtschaftshofs des Schlosses am Wilhelmsplatz.



Was Sie in Hochdorf unbedingt gesehen haben müssen:

Schloss (nach 1500; umgebaut 1612) mit Resten der Ummauerung

Schlichte gotische Pfarrkirche St. Wendeli

Stattlicher, ursprünglich ummauerter Meiereihof (16. Jahrhundert) am Wilhelmsplatz



Lorenz & Krautt – Holzbau und Zimmerei

Die Firma Lorenz & Krautt Holzbau und Zimmerei hat ihren Firmensitz in Remseck-Hochdorf. Der Familienbetrieb ist in der 3. Generation tätig. Die Firma wurde 1930 von Hermann Lorenz gegründet.

Zu den Arbeitsbereichen der Zimmerei gehören neben der Herstellung von Dachstühlen Holzbalkone, Carports, Holzzäune und Gartenhäuser.

Dachsanierungen mit Isolierarbeiten und Ziegelneueindeckungen werden nach neuestem Stand ausgeführt. Dachfenstereinbau, Innenausbau, Fassadenverkleidungen mit verschiedenen Baustoffen, Trockenbau und alles, was mit Holz zu tun hat, wird mit Sorgfalt angepackt. Der renommierte Handwerksbetrieb führt auch sämtliche Arbeiten über Remseck hinaus aus.



Lorenz & Krautt

Hochberger Straße 10/1
71686 Remseck-Hochdorf
Tel. 07146 42192
Fax: 07146 44369
lorenz-krautt@t-online.de



Seitel Malerwerkstätte GmbH –

Kompetenz, Qualität, Professionalität und zeitnah

Unseren Betrieb gibt es seit nun fast 70 Jahren. Er wurde damals von Paul Mergenthaler gegründet. Danach führte dieser eine Zeit lang zusammen mit seinem Schwiegersohn diesen Betrieb, bis dieser ihn dann komplett übernahm. Nach dessen Tod übernahm der Sohn die Firma, die bis heute von ihm geführt wird. Die 4. Generation steht mit dem Jungmeister schon in den Startlöchern, der mit in die Firma einsteigen wird. Wir sind ein sehr

familiärer Betrieb und legen sehr viel Wert auf kollegiales Verhalten untereinander.

Den Auftraggebern gegenüber sind wir immer bemüht, saubere gewünschte Arbeiten auszuführen.

Wir bieten:

- Sämtliche Maler- und Tapezierarbeiten
- Fassadenrenovierung mit Gerüstbau
- Trockenbau

- Vollwärmeschutz zum Energiesparen
- Schimmelbeseitigung und Bautrocknung
- Hochwertige Techniken, z. B. Kalkpress-Technik usw.
- Individuelle Gestaltungen nach Wunsch

Wir sind immer auf dem neuesten Stand der angebotenen Techniken/Ausführungen und können somit unseren Kunden ein breites Spektrum der Arbeiten anbieten.



Seitel Malerwerkstätte GmbH

Schlossgartenstraße 6
71686 Remseck-Hochdorf
Tel. 07146 44934
Frank.Seitel@maler-seitel.de
www.maler-seitel.de





Eddie Bässler Bauunternehmung Die Zukunft fest im Blick

Wer in Remseck und Umgebung einen Fachbetrieb für Bauwerksanierung, Betoninstandsetzung, An- und Umbau von Wohnräumen und die Sanierung oder den Neubau von Außenanlagen sucht, der kommt an der Bauunternehmung Eddie Bässler – bis April 2021 im Weinbergweg 24 in Remseck-Hochberg, jetzt im Gewerbegebiet Schießtal, Rainwiesen 17 in Remseck-Neckargröningen – nicht vorbei.

Das alteingesessene Unternehmen existiert bereits seit mehr als 60 Jahren. Wir schreiben das Jahr 1960, als sich Maurermeister Eddie Bässler in Ludwigsburg mit zwei Arbeitern und einem Startkapital von 2.000 D-Mark selbstständig macht. Ein Jahr später siedelt der Betrieb nach Hochberg in den Weinbergweg 24 um. Mehr als zehn Jahre lang geht es nur aufwärts, bis der

Bauboom Anfang der 1970er-Jahre endet. Nun macht Firmenchef Eddie Bässler das einzig Richtige: Er spezialisiert sich auf Bauwerksanierung und Betoninstandsetzung – eine Entscheidung, die dem Unternehmen bis heute die Existenz sichert.

Mitte der 1980er-Jahre treten Alfred, Erich und Karl Bässler, die Söhne des Firmengründers, in das Unternehmen ein. Alle drei sind ebenfalls Maurermeister und haben das Handwerk bei ihrem Vater von der Pike auf gelernt. 1986 wird die Bauunternehmung in eine GmbH umgewandelt, alle drei Söhne werden neben dem Seniorchef Eddie Bässler ebenfalls Geschäftsführer. Und so ist die Firma heute bestens ausgestattet, getreu ihrer Devise: „Verwurzelt in der Tradition und in der Region, die Zukunft fest im Blick.“



Eddie Bässler
Bauunternehmen GmbH
Rainwiesen 17
71686 Remseck-Neckargröningen
Tel. 07146 41355
baessler@baessler-bauunternehmen.de
www.baessler-bauunternehmen.de



Die Stadtteile stellen sich vor

Neckargröningen

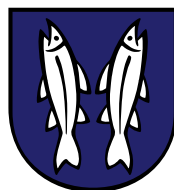
Links: Evangelische
Martinskirche.

Rechts: Das
Waschhaus direkt
am Neckar.

Kirchen, die dem heiligen Martin geweiht sind – wie hier in Neckargröningen –, weisen auf ein besonders hohes Alter des Ortes hin. Tatsächlich finden wir Neckargröningen bereits im Jahre 806 als „Gruoninheim“, im Schenkungsbuch des Klosters Lorsch verzeichnet. In den letzten Jahrzehnten sind dann vor allem die „Landäcker“ erschlossen worden. Da durch die Neckarkanalisation die Hochwassergefahr weitgehend abgewendet war, wurden seit den fünfziger Jahren auch die unmittelbar am Fluss gelegenen Flächen entlang der Wasenstraße zu attraktiven Wohnlagen. Heute breitet sich Neckargröningen zwischen der Landesstraße nach Ludwigsburg

und dem Neckardamm aus. An der nördlichen Gemarkungsgrenze ist in weitem Abstand vom Ort das Gewerbegebiet entstanden: „Rainwiesen“ mit „Steinbößer“. Neckargröningen liegt direkt am östlich fließenden Neckar und bietet neben Kindertageseinrichtungen auch die Außenstelle der Kelterschule Neckarrems. Der historische Ortskern Neckargröningens hat vieles von seinem ursprünglichen Gepräge bewahrt. Hofanlagen mit zum Teil stattlichen Fachwerkhäusern finden sich in der Ludwigsburger Straße. Hier stehen vor allem die Ziergiebel ins Auge. Das alte Rathaus, im Jahre 1592 erbaut, hat 1870 ein Türmchen für die Feuerglocke erhalten und kehrt

der Straße seine klassizistische Schauseite zu. Zwei Gebäude an der Wasenstraße sind geradezu exemplarisch für das Leben und Arbeiten im alten Dorf: die 300-jährige Schmiede, mit Hochwassermarken in den Eckquadern, und das Schafhaus von 1726. Die sich am Hang befindliche Gemeindehalle Neckargröningen mit dem Haus der Jugend und dem Freizeitgelände wird schon fast nicht mehr dem Stadtteil Neckargröningen zugerechnet. Mit der Endhaltestelle der U12 und dem Busbahnhof ist der Stadtteil Neckargröningen der Dreh- und Angelpunkt für den ÖPNV-Verkehr in Remseck am Neckar. Heute leben über 2.500 Menschen in Neckargröningen.



Neckargröninger Wappen

In Blau zwei pfahlweise gestellt abgewendete silberne (weiße) Fische.
Festlegung 1938.



Was Sie in Neckargröningen unbedingt gesehen haben müssen:

Schmuckfachwerke und altes Rathaus (1592, Schauseite um 1850) in der Ludwigsburger Straße

Einstige Wehrkirche Sankt Martin (gotischer Chor von 1515), Reste spätmittelalterlicher Wandmalerei



Ehemaliges
Rathaus
Neckarremms.

Die Stadtteile stellen sich vor

Neckarremms

Der Neckar steht nur im Namen vorne an. Weit wichtiger für den Ort war seit jeher die Rems, nicht nur, weil

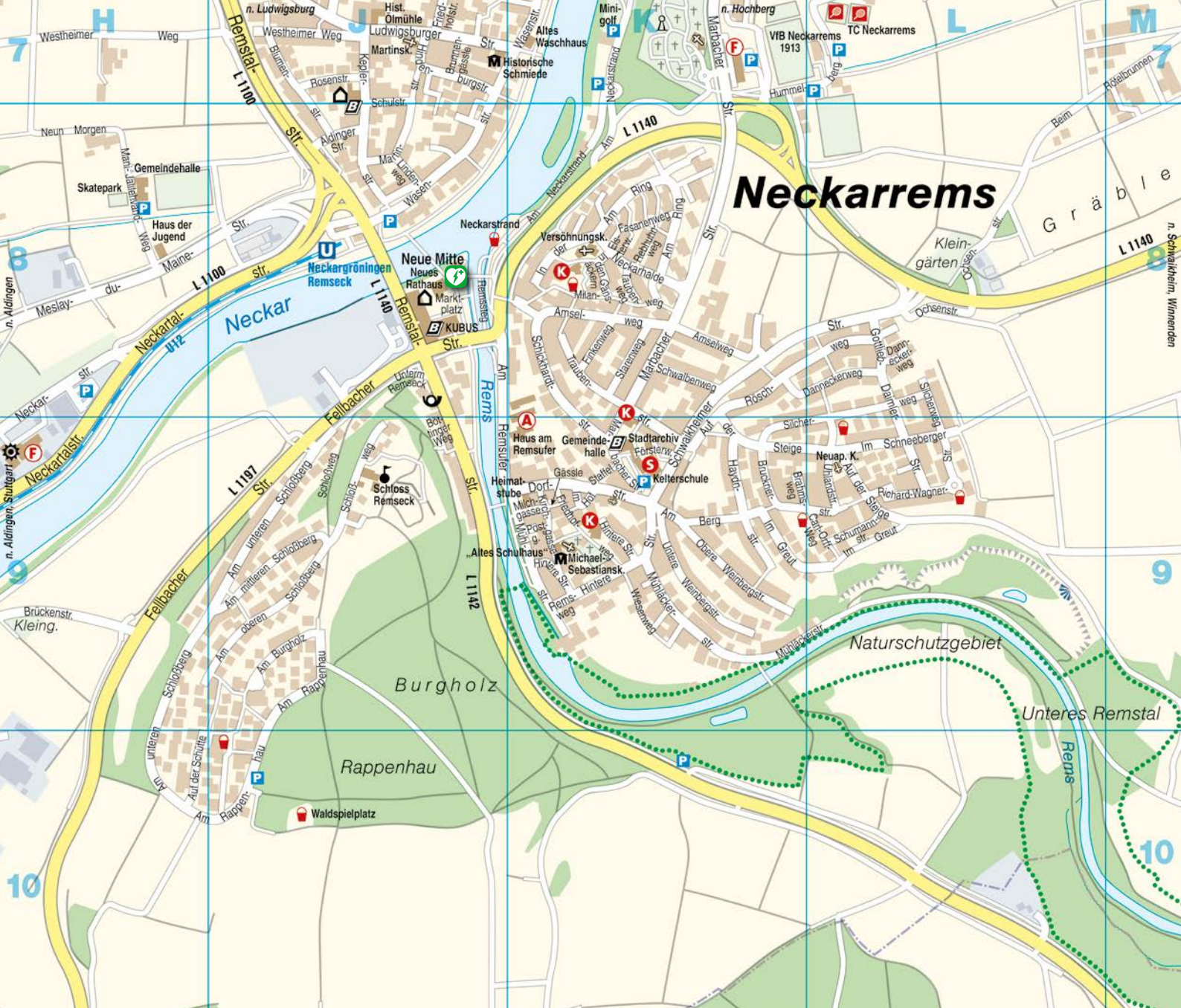


Neckarremser Wappen

In Blau zwei schräg gekreuzte silberne (weiße) Fische, darüber ein fünfstrahliger gestürzter silberner (weißer) Stern. Verleihung durch das Innenministerium am 23.11.1956.

sie einst die Mühle antrieb oder weil man auf ihr das Scheiterholz aus dem Schwäbischen Wald herab bis nach Neckarremms flößte. Lange Zeit begnügte sich das Dorf mit einer ziemlich knappen Fläche, die von der etwas erhöht stehenden Kirche bis zur Dorfstraße reichte. Auf der linken Remsseite, wo der Schlossberg schroff zum Ufer hinabfällt, drängte sich erst ums Jahr 1750 eine Häuserzeile zwischen Fluss und Steilhang. Denn genau an dieser Stelle führte eine der wichtigsten Straßenverbindungen im Land vorbei, von der neuen Residenz Ludwigsburg remsaufwärts nach Waiblingen.

1735 ließ der Herzog deshalb hier eine bedeckte Holzbrücke über den Neckar bauen, und für die Neckarremser wurde der rege Durchgangsverkehr zu einer Quelle des Verdienstes. Das reichte vom Vorspann für die schwer beladenen Fuhrwerke an der Hegnacher Steige bis zum Wein aus eigenem Anbau. Heute leben über 4.600 Menschen im Stadtteil Neckarremms, welcher an der Einmündung der Rems in den Neckar liegt. Neben Angeboten der Kinderbetreuung gibt es auch eine Grundschule. Auch der erste Teil der Neuen Mitte gehört zum Stadtteil Neckarremms. Schräg gegenüber vom Gebäudekomplex



Neue Mitte Teil I befindet sich seit Anfang diesen Jahres das Ärztehaus Remseck. Für Naturfreunde gibt es in Neckarremms viel zu entdecken, so zum Beispiel den Naschgarten und den Wengertenschützenunterstand, welche im Rahmen der Remstal Gartenschau 2019 entstanden sind. Allgemein finden Sie in diesem Stadtteil einige Projekte, die aus dem Gartenschaujahr 2019 geblieben sind. So zum Beispiel auch der Schwimmsteg über die Rems mit den drei weißen Häuschen, die an „Badehäusle“ erinnern sollen, welcher dann in den Neckarstrand übergeht.



Was Sie in Neckarremms unbedingt gesehen haben müssen:

- Altes Rathaus (1564) mit Giebelfachwerk von 1915*
- Spätgotische Pfarrkirche St. Michael und Sebastian (um 1500)*
- Schwimmsteg auf der Rems mit Badehäusle*

Die Stadtteile stellen sich vor

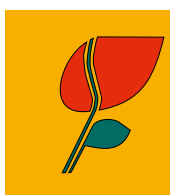
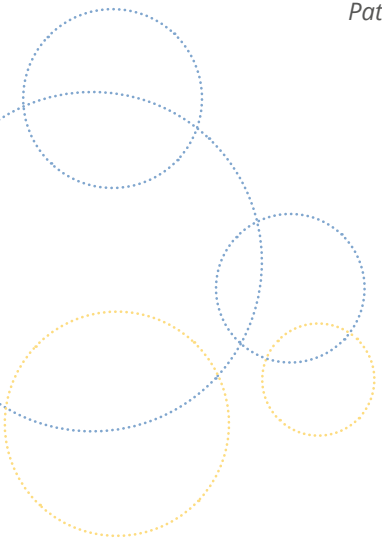
Pattonville

Mit 1.300 Familien war Pattonville die drittgrößte US-Stadt auf deutschem Boden. Doch im Herbst 1992 begann das große Kofferpacken. Nach der deutschen Wiedervereinigung hatten die Alliierten das Besatzungsstatut aufgehoben. Für die Kaufverhandlungen mit dem Bund holte sich Remseck am Neckar Kornwestheim und Ludwigsburg als Partner hinzu; ein Markungstausch und die Gründung des Zweckverbands Pattonville/Sonnenberg waren am 18. Dezember 1992 unter Dach und Fach. Fast genau zwei Jahre dauerte es dann noch, bis der Zweckverband mit der

Bundesvermögensverwaltung handelseinig wurde. Am 21. Dezember 1994 schließlich unterzeichnete Bürgermeister Kuhn, als Zweckverbandsvorsitzender, im Notariat Remseck am Neckar den Kaufvertrag; Kostenpunkt: knapp 95 Millionen Mark. Das Plenum des Deutschen Bundestags gab am 8. März 1995 seine Zustimmung. Der Eintrag ins Grundbuch folgte am 23. Oktober 1995. Die John-F.-Kennedy-Allee trennt die Anteile Kornwestheims und Remsecks. Über die vergangenen Jahre ist Pattonville insbesondere für junge Familien zu einem beliebten Wohngebiet

geworden. Mehrere Kindergärten, eine Grundschule, die in diesem Jahr komplett neu gebaut worden ist, und die Realschule Remseck liegen im Stadtteil. Spielplätze sowie das Jugendgelände Pattonville runden das Angebot für Kinder und Jugendliche ab. Drei Supermärkte und verschiedene Einzelhändler decken nicht nur den täglichen Bedarf, sondern haben Pattonville zu einem lebendigen, gewachsenen Stadtteil Remsecks gemacht. Heute leben im Remsecker Teil circa 5.700 Menschen in Pattonville.

Luftbildaufnahme von Pattonville.



Pattonviller Wappen



Bürgerzentrum Pattonville.

Die Stadtverwaltung im Überblick



Oberbürgermeister
Dezernat I

Dirk Schönberger



Erster Bürgermeister
Dezernat II

Jo Triller



Bürgermeisterin
Dezernat III

Birgit Priebe

Dezernat I: Büro des Oberbürgermeisters; FB Zentrale Steuerung; FB Finanzen

Dezernat II: FB Bildung, Familie, Soziales; FB Bürgerdienste, Ordnungsverwaltung

Dezernat III: FB Hochbau, Gebäudemanagement; Städtische Infrastruktur; FB Bauverwaltung, Stadtplanung

Eigenbetriebe: Stadtentwässerung, Stadtwerke, StadtBus

Allgemeine Öffnungszeiten

Mo.	8 – 12 Uhr
Di.	8 – 12 Uhr
Mi.	Termine nach Vereinbarung
Do.	8 – 12 Uhr und 15:30 – 18 Uhr
Fr.	8 – 12 Uhr

Bürgerbüro

Mo. + Do.	8 – 12 Uhr und 15:30 – 18 Uhr
Di.	7 – 14 Uhr
Mi.	nach Vereinbarung
Fr.	8 – 12 Uhr

Fachstelle für Wohnungssicherung

Mi.	10 – 12 Uhr
-----	-------------

Infotheke (Ausweisausgabe, Ticket- und Gutscheiverkauf für Veranstaltungen)

Mo. + Do.	8 – 12 Uhr und 15:30 – 18 Uhr
Di.	7 – 14 Uhr
Mi. + Fr.	8 – 12 Uhr

Telefonische Erreichbarkeit – Zentrale

Mo. + Do.	8 – 12 Uhr und 13 – 18 Uhr
Di. + Mi.	8 – 12 Uhr und 13 – 16:30 Uhr
Fr.	8 – 12 Uhr



Rechtes Bild: Remseck und Umgebung ist die Heimat von Scherer Immobilien

Linkes Bild: Das Bürogebäude von Scherer Immobilien.

Scherer Immobilien

Immobilienverwaltung im Dienste der Kunden

Wer in Remseck und Umgebung auf der Suche nach einer Immobilienverwaltung ist, wendet sich am besten an die Profis von der Scherer Immobilienverwaltung. Andrea Scherer (Versicherungskauffrau und Immobilienmaklerin IHK) und Fabian Scherer (Immobilienwirt DIA) verwalten bereits mehr als 75 Objekte in der Region, denn für sie gehört die Verwaltung von Immobilien zum täglichen Geschäft. Und das schon seit über 20 Jahren. Dabei kommt ihnen ihre problemlose Erreichbarkeit zugute, die dazu führt, dass sie bei Bedarf schnell vor Ort sein können. Thematisch immer auf der Höhe der Zeit, ist zudem die gute Kommunikation mit den Eigentümern einer der Schlüssel zum Erfolg. Dabei kümmert sich das Unternehmen bevorzugt um Wohnungseigentümergeinschaften aller Größenordnungen – von der Organisation der Instandhaltung des Gemeinschaftseigentums über die Verwaltung des Sondereigentums bis hin zur Erstellung der jährlichen Wirtschaftspläne und Abrechnungen. Dabei spielt es keine Rolle, ob es sich um von den Eigentümern selbst genutzte oder um vermietete Immobilien handelt.

Auch die Digitalisierung wird bei der Scherer Immobilienverwaltung groß geschrieben. So kann mittels modernster Software jeder Eigentümer die ihn betreffenden Dokumente auf einer speziellen Plattform im Internet zu jeder Zeit abrufen – von der Teilungserklärung bis hin zu ihren Abrechnungen, die Scherer Immobilienverwaltung für sie erstellt hat.

Der Immobilienmakler für Remseck und Umgebung

Auch bei der Immobilienvermittlung spielen Andrea und Fabian Scherer in Remseck und Umgebung eine Rolle. Mit viel persönlichem Engagement und einem Know-how, das sich immer auf dem aktuellen Stand befindet. Heute ist Herr

Fabian Scherer bereits in zweiter Generation in dem Familienbetrieb tätig. Als regionaler Makler ist die Scherer Immobilienvermittlung vor allem auf Eigentumswohnungen sowie Ein- und Mehrfamilienhäuser spezialisiert. Mit ihrem großen fachlichen Wissen rund um die Immobilie vermarkten sie die ihnen anvertrauten Objekte kompetent und zu einem marktgerechten Preis – von der Wertermittlung bis zum Notartermin. Besonders wichtig ist den Immobilien-Profis dabei die individuelle Betreuung ihrer Kunden, eine zentrale Voraussetzung für eine schnelle und erfolgreiche Einleitung des Verkaufs- oder Vermietungsprozesses. Ob Käufer oder Verkäufer, ob Mieter oder Vermieter: Bei der Scherer Immobilienvermittlung befinden sich alle in besten Händen!



Scherer Immobilienverwaltung und -vermittlung

Neckaraue 22
71686 Remseck am Neckar
Tel. 07146 891445
info@scherer-immo.com
www.scherer-immo.com

Partnerstädte



„Partnerschaften sollen eine Brücke sein, die Menschen über sprachliche und kulturelle Hürden hinweg miteinander verbindet.“ (Urkundentext der Städtepartnerschaft mit Codlea, Rumänien)

am Neckar mit drei Partnerstädten verbunden, die regelmäßige Kontakte zwischen Verwaltung, Vereinen, Organisationen, aber auch Privatleuten ermöglichen.

Remseck am Neckar steht nicht nur mit den nahe gelegenen Städten in Kontakt, sondern pflegt auch europaweite Beziehungen. So ist Remseck

Remseck am Neckar pflegt sowohl zum westlichen als auch zum östlichen Teil Europas enge Kontakte. Wer diese sind, möchten wir Ihnen nachfolgend kurz vorstellen.

Meslay-du-Maine

Seit beinahe 50 Jahren besteht die enge Partnerschaft zwischen der französischen Gemeinde Meslay-du-Maine und der Großen Kreisstadt Remseck am Neckar. Die Partnerschaft entstand durch die Teilnahme des Aldinger Musikvereins an der Jubiläumsfeier des Musikvereins Meslay-du-Maine im Jahr 1973.

Anfang 1974 trat die französische Gemeinde Meslay-du-Maine an die damals noch selbstständige Gemeinde Aldingen heran und regte an, eine Partnerschaft einzugehen. Ende Oktober 1974 war diese Partnerschaft beschlossene

Sache. Nach der Gründung der neuen Gemeinde Remseck am Neckar wurde die Partnerschaft im Jahr 1977 auf die Gesamtgemeinde ausgedehnt.

Meslay-du-Maine hat rund 2.900 Einwohner (Januar 2018) und ist Mittelpunktsgemeinde. Somit betreut sie verwaltungsmäßig etwa 8.000 Einwohner. Das Städtchen liegt in der früheren französischen Provinz Maine (zwischen Normandie und Bretagne) und gehört heute zum Departement Mayenne. Die Entfernung zwischen Remseck am Neckar und Meslay-du-Maine beträgt rund 900 km.

Meslay-du-Maine ist eine überwiegend landwirtschaftlich geprägt Gemeinde mit eigener Käserei. Als besondere Einrichtung ist die Pferderennbahn zu nennen, die bereits 1975 ihr 100-jähriges Bestehen feierte. Jährlich finden dort im Mai und Oktober Pferderennen statt. Sie zählt zu den schönsten Pferderennbahnen Nordfrankreichs.

Der Espace
Meslay-
Remseck in
Frankreich.





Besuch in der Partnerstadt Vigo di Fassa.

Sèn Jan di Fassa

Sèn Jan di Fassa ist eine italienische Gemeinde mit rund 3.500 Einwohnern (Stand 2019). Sie liegt im Herzen der Dolomiten südöstlich von Bozen in der Provinz Trento. Als Teil der ladinischen Sprachregion wird von den Bewohnern des Fassatals die eigene Kultur und Tradition bewahrt. Für begeisterte Wanderer und Skifahrer ist das Fassatal ein beliebtes Ausflugs- bzw. Ferientziel.

Die Partnerschaft zu Remseck am Neckar besteht bereits seit 1997 und wurde anlässlich des Europatages gegründet. Der Kontakt baute sich über die DRK-Bereitschaft Neckargröningen-Aldingen-Neckarremms und die Freiwilligen Feuerwehr Remseck am Neckar langsam auf, die an einem jährlichen im Fassatal ausgetragenen Langlauf-Wettbewerb teilnahmen.

Bereits 1988 übersandte die Freiwillige Feuerwehr Remseck Hilfsgeräte an die Feuerwehrekameraden in Vigo di Fassa. Der regelmäßige Austausch mit den Verantwortlichen der Gemeindeverwaltung setzte sich fort und mündete schlussendlich in der offiziellen Städtepartnerschaft.

Codlea

Seit 2018 ist „die Dritte im Bunde“ die rumänische Stadt Codlea (deutsch Zeiden) in Siebenbürgen, in der Nähe von Braşov, mit rund 21.700 Einwohner (Stand 2011). Die Stadt liegt am nordwestlichen Rand des Burzenlandes am Fuß des Zeidner Berges. Geschichtlich, politisch, wirtschaftlich und kulturell gesehen, ist Codlea der bedeutendste Ort des Burzenlandes.

Im 13. Jahrhundert soll Codlea vom Deutschritterorden gegründet worden sein. Auch heute gibt es noch einige Bürger mit deutschen Wurzeln in Codlea. Viele Bürger aus Codlea, die im deutschsprachigen

Ausland leben, sind gut vernetzt und informieren sich über die in Deutsch herausgegebene Zeitschrift, den „Zeidener Gruß“, die zweimal im Jahr erscheint, über die Neuigkeiten aus ihrer Heimat. Daher kommt es auch, dass im Schulunterricht die deutsche Sprache nach der Englischen eine wichtige Rolle spielt.

Das Städtchen lebt heutzutage in erster Linie vom Gemüse-, Obst- und Blumenanbau. Gewächshäuser und Felder gehören zum Landschaftsbild, aber auch bedeutende Zulieferbetriebe der deutschen Industrie haben sich dort angesiedelt. Geprägt

wird der Stadtkern vom imposanten Bau der Kirchenburg mit Wehrtürme und Schutzmauer. Von dort aus startet auch der alljährliche Umzug des Stadtfestes, bei dem Trachten- und Musikgruppen auftreten, zu dem auch regelmäßig Remsecker Vereine eingeladen sind.

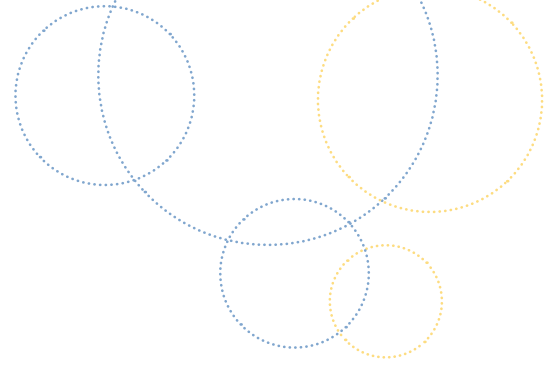
Aus der Remsecker Bürgerschaft sind insbesondere die Landwirte und Jäger daran interessiert, Codlea und seine Umgebung näher kennenzulernen. Aus Codlea wünscht man sich eine Schulpartnerschaft, die man auf der Grundlage und mithilfe von Englisch gestalten könnte.

Gründungsfeier der Städtepartnerschaft mit Codlea.



Öffentliche Einrichtungen

Haus der Bürger



Das Haus der Bürger bei Nacht.

Das Haus der Bürger steht für bürgerschaftliches Engagement und schenkt den Remseckerinnen und Remseckern die Möglichkeit, sich zu entfalten. Jede Person oder Gruppe, die kostenfrei etwas für andere Remseckerinnen und Remsecker anbietet, kann hierfür kostenlos einen Raum im Haus der Bürger mieten. Ganz wichtig für dieses Konzept ist, dass die Angebote von Remseckerinnen und Remseckern für Remseckerinnen und Remsecker sind und auf eine Gewinnerzielungsabsicht verzichtet wird.

Ein kleiner Ausschnitt an Tätigkeiten im Haus der Bürger:

Im Haus der Bürger finden viele verschiedene Kurse und Veranstaltungen statt wie z. B. Sprachkurse, Kurse für technisch Interessierte, Fotografie Kurse und vieles mehr.

Kontakt Daten

Neckarstraße 56
71686 Remseck am Neckar
Stadtteil: Aldingen
Tel. 07146 280-249
E-Mail: haus-der-buerger@remseck.de

Haus der Jugend – 700 kunterbunte Quadratmeter



Das Haus der Jugend sticht mit seinen intensiven Farben direkt ins Auge.

Das Jugendreferat der Stadt Remseck am Neckar hat seinen Sitz im Haus der Jugend. Die pädagogischen Mitarbeiterinnen und Mitarbeiter richten ihre Angebote der außerschulischen Bildung an alle Kinder, Teenies und Jugendliche, die ihre Freizeit in Remseck am Neckar verbringen.

Die Angebote knüpfen an den Interessen junger Menschen an und werden von ihnen maßgeblich mit beeinflusst und geleitet. Sie sollen die Kinder und Jugendlichen zur Selbstbestimmung befähigen und zu gesellschaftlicher Mitverantwortung und sozialem Engagement anregen.

Die Schulsozialarbeit an allen Grund- und weiterführenden Schulen in Remseck am Neckar wirkt vernetzend und schafft neue Wege der Zusammenarbeit zwischen Schule, Jugendhilfe und Jugendarbeit. Dabei hat sie stets die Förderung von Eigenverantwortung, Selbstständigkeit, soziale Kompetenz, Lernen sowie die Förderung der Persönlichkeit von Schülerinnen und Schülern vor Augen. Somit ist sie gleichermaßen ein Bindeglied

zwischen Jugendhilfe, Schule und Elternhaus.

Das Jugendreferat versteht sich auch als Knotenpunkt der Kinder- und Jugendarbeit in Remseck am Neckar. Ziel ist es, für alle Vereine, Schulen und Institutionen ein verlässliches Netzwerk zu stellen, indem pädagogische Fragestellungen, neue Trends in der Pädagogik und Projektvorhaben gemeinsam bearbeitet, geplant und durchgeführt werden können.

Kontakt Daten

Meslay-du-Maine-Straße 4
71686 Remseck am Neckar
Stadtteil: Neckargröningen
Tel. 07146 289-410
E-Mail: jugendreferat@remseck.de

Jugendmusikschule

Die städtische Jugendmusikschule ist über Remseck am Neckar hinaus bekannt. In allen sechs Stadtteilen von Remseck am Neckar wird unterrichtet. Seit 1978 werden in der Musikschule alle gängigen Instrumente von der Blockflöte bis zur Tuba, aber auch Rock, Pop, Jazz und Musical unterrichtet. Beginnend mit dem „Klanggarten“ erhalten Kinder ab dem zweiten Lebensjahr auf spielerische Weise erste Einblicke in die Welt der Rhythmik und Musik. Mehr als 30 Fachkräfte bieten dezentral Kurse in allen Remsecker Stadtteilen an. Diese finden zum Teil in Schulen oder Kindergärten statt und ermöglichen so eine enge Zusammenarbeit mit den Bildungseinrichtungen.



Auch bei öffentlichen und privaten Anlässen sind die Schüler und Lehrer der Jugendmusikschule stets willkommene Gäste für die musikalische Gestaltung.

Kontakt Daten

Marktplatz 1
71686 Remseck am Neckar
Stadtteil: Neckarrems
Tel. 07146 2809-2543
E-Mail: jugendmusikschule@remseck.de

Feuerwehr



Die Feuerwehr kann auf eine lange Geschichte zurückblicken. In Remseck am Neckar war es 1860 so weit. Im heutigen Stadtteil Neckargröningen wurde die erste Freiwillige Feuerwehr gegründet. Es folgten Neckarrems 1875, Aldingen 1878, Hochdorf 1881 und Hochberg 1883.

1976 fusionierten die fünf Ortsfeuerwehren zur Feuerwehr Remseck mit den Abteilungen I und II. Aufgrund der topografischen Teilung Remsecks durch den Neckar verfügt Remseck am Neckar über zwei Feuerwehrhäuser. Das Haus der Feuerwehr steht flussabwärts gesehen auf der linken

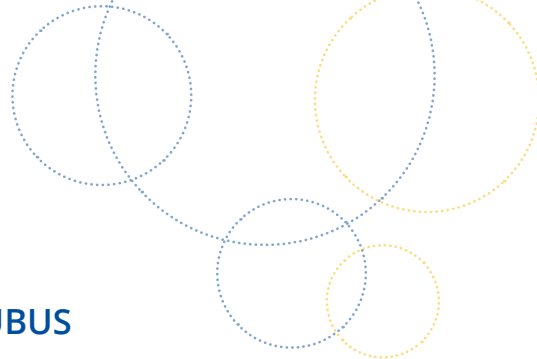


Seite und ist hauptverantwortlich für die Stadtteile Aldingen, Neckargröningen und Pattonville. Das Feuerwehrhaus rechts des Neckars steht, wie der Name schon sagt, auf der rechten Seite des Neckars und ist für die Stadtteile Hochberg, Hochdorf und Neckarrems hauptverantwortlich.

Links: Das Feuerwehrhaus rechts des Neckars.

Rechts: Das Haus der Feuerwehr.

Mediathek und Ortsbüchereien



Mediathek im KUBUS

Marktplatz 3
71686 Remseck am Neckar
Stadtteil: Neckarrems
Öffnungszeiten
Mo. 15 – 18 Uhr
Di. 10 – 12 Uhr und 14 – 19 Uhr
Do. 10 – 12 Uhr und 14 – 19 Uhr
Fr. 15 – 18 Uhr
Sa. 10 – 13 Uhr



Bücherei Aldingen

Kelterstraße 5
71686 Remseck am Neckar
Stadtteil: Aldingen
Öffnungszeiten
Mi. + Do. 15:30 – 18:30 Uhr *



Bücherei Hochberg

Waldallee 9
71686 Remseck am Neckar
Stadtteil: Hochberg
Öffnungszeiten
Di. + Do. 15:30 – 18:30 Uhr *



Bücherei Hochdorf

Schlossstraße 2 (Schloss)
71686 Remseck am Neckar
Stadtteil: Hochdorf
Öffnungszeiten
Mo. 10 – 12 Uhr
Fr. 15:30 – 18:30 Uhr *



Bücherei Pattonville

John-F.-Kennedy-Allee 19/3
Bürgertreff
71686 Remseck am Neckar
Stadtteil: Pattonville
Öffnungszeiten
Mo. + Fr. 15:30 – 17:30 Uhr

** In den Schulferien und an beweglichen Ferientagen der Remsecker Schulen bleibt die Bücherei geschlossen.*

Politik

in Remseck am Neckar

Der Gemeinderat

Der Gemeinderat ist die Vertretung der Bürger und das Hauptorgan der Großen Kreisstadt Remseck am Neckar. Er legt die Grundsätze für die Verwaltung fest und entscheidet über alle Angelegenheiten der Stadt, soweit nicht der Oberbürgermeister kraft Gesetzes zuständig ist oder der Gemeinderat ihm bestimmte Aufgaben überträgt. Der Oberbürgermeister ist zuständig, soweit der Gemeinderat ihm die Entscheidung überträgt oder diese zur laufenden Verwaltung gehört.

In Remseck am Neckar kommt auch die politische Beteiligung nicht zu kurz. Ein breit gefächertes Angebot an Fraktionen bietet die Möglichkeit,



Der Remsecker Gemeinderat, nach der Wahl 2019.

sich bei Entscheidungsprozessen der Stadt zu beteiligen und etwas für die Zukunft zu bewirken. Nachfolgend eine Übersicht der vertretenen Fraktionen mit ihren Kontaktdaten.



Individuelle Erfolgsstrategien rund ums Geld

Seit 1977 lieben wir unsere Tätigkeit und beraten Sie, als ob es unsere eigene Situation wäre. Unsere **Spezialisierung auf div. Sachwert-Anlagen** und unsere **über 43-jährige Erfahrung** ist in jeder Hinsicht ein unmittelbarer Vorteil für Sie. Wir sind in der Lage, unsere Angebote flexibel und situationsbezogen an Ihre Bedürfnisse anzupassen. Durch diese Individualität können wir kreative und effektive Lösungen anbieten.

Wir sind bewusst anders!

Wir geben Ihnen das Rüstzeug an die Hand, mit dem Sie die richtigen finanziellen Entscheidungen treffen können. Wir bewerten, was Sie als privater Anleger jetzt tun können und verraten Ihnen, welche Geld-Anlagen ausgezeichnet und welche wertlos sind.

Unsere Tätigkeitsfelder reichen von Finanzstrategien in werthaltige Anlagen mit Inflationsschutz und Renditeorientierung bis hin zur Testamentsvollstreckung.

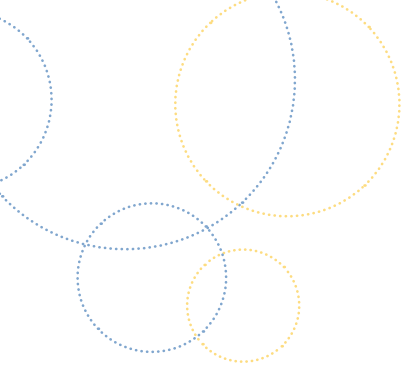


Mit der richtigen Strategie
kommen Sie deutlich schneller an Ihr Ziel -
hierzu beraten wir Sie gerne!

IFS Ihre Finanz Strategen GmbH

Maybachstraße 29 (Gewerbegebiet Schießtal)
71686 Remseck am Neckar
Tel. 07141 68 88 730
Mail: info@ifs-gmbh.eu





▷▷ Vertretene Fraktionen



Freie Wähler Remseck am Neckar e. V. – Freie Wähler –

Vorsitzende: Isabel Eisterhues
Aldingen
Hölderlinstraße 25
71686 Remseck am Neckar
Tel. 07146 4070320
E-Mail: isabel@eisterhues.com



BÜNDNIS 90 / DIE GRÜNEN – GRÜNE –

Vorsitzender: Dr. Karl Burgmaier
Neckarrems
Danneckerweg 25
71686 Remseck am Neckar
Tel. 07146 6519
E-Mail: Karl.Burgmaier@t-online.de



Christlich Demokratische Union – CDU –

Vorsitzender: Steffen Kirsch
Hochberg
Sternbergweg 2
71686 Remseck am Neckar
Tel. 0151 40001009
E-Mail: post@steffen-kirsch.de
www.cdu-remseck.de



Freie Demokraten – FDP –

Vorsitzender: Gustav Bohnert
Hochdorf
Poppenweiler Straße 6
71686 Remseck am Neckar
Tel. 07146 43192
E-Mail: gustav.bohnert@fdp-remseck.de
bohnert.gemeinderat@remseck.de



Sozialdemokratische Partei Deutschlands – SPD –

Vorsitzende: Angelika Feurer
Neckargröningen
Ludwigsburger Straße 34
71686 Remseck am Neckar
Tel. 0170 5869072
E-Mail: Angelika.Feurer@t-online.de
feurer.gemeinderat@remseck.de

Tourismus & Sehenswürdigkeiten

Ein Blick in die Vergangenheit – Archive & Museen

Remsecks Museen sind kleine Schätze, die entdeckt und gehoben werden wollen. Zwei Archive und mehrere kleine Heimatmuseen und Sammlungen warten auf Besucherinnen und Besucher, die sich für ein Stück Remsecker Vergangenheit interessieren.

So werden zum Beispiel im Handwerksmuseum in Aldingen alte Handwerksberufe, deren Werkzeug und Produkte präsentiert. Der Stadtteil Neckargröningen hat mit

der mehr als 350 Jahre alten, aber noch voll funktionstüchtigen historischen Schmiede, der Ölmühle von 1910 und dem Alten Waschhaus gleich drei solcher Schätze. In der Ölmühle wurde sechzig Jahre lang Öl für den lokalen Bedarf gepresst. Das Museum „Altes Schulhaus“ in der ehemaligen Neckarremser Schule (1830) hat als besonderes Highlight ein Klassenzimmer „wie in Omas Zeiten“.

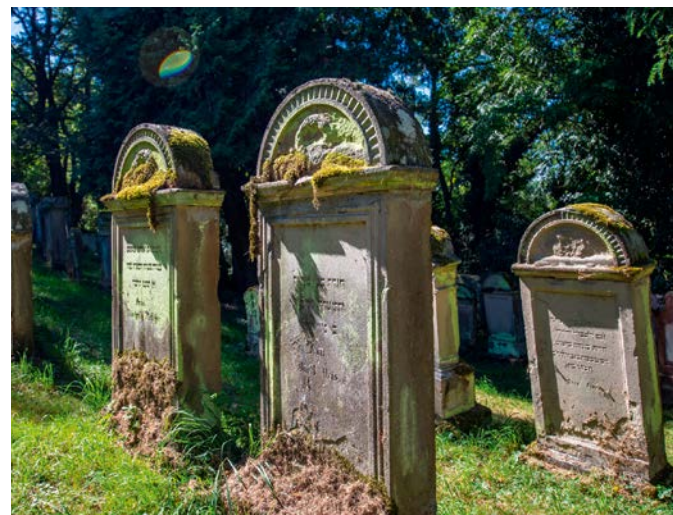


Übersichtstafel mit Radwegen und Sehenswürdigkeiten in Remseck am Neckar.

Jüdischer Friedhof Hochberg

Ein Kulturdenkmal von besonderem Rang ist der Jüdische Friedhof außerhalb des Stadtteils Hochberg am Hang über dem Neckar. Sein ältester Teil stammt aus dem Jahr 1795, Erweiterungen folgten 1812 und 1826. Er diente insbesondere den jüdischen Gemeinden Hochberg und Aldingen als Begräbnisplatz. Vereinzelt fanden aber auch

Verstorbene der Umgebung in Hochberg ihre Ruhestätte, so vor allem aus Stuttgart, Cannstatt und Ludwigsburg. Hin und wieder suchen auch heute noch Nachfahren den ummauerten Platz unter hohen Bäumen auf. Und sie sind erstaunt, wenn sie in Remseck am Neckar auf Anhieb Auskunft und Orientierung erhalten.



Der Jüdische Friedhof in Hochberg.

Der Jüdische Friedhof Hochberg ist heute im Besitz der Israelitischen Religionsgemeinschaft Württemberg. Nachdem die jüdischen Gemeinden Aldingen und Hochberg bereits 1872 und 1914 aufgelöst waren, wurde er noch bis 1925 belegt.



Altes Waschhaus

Kontaktdaten

Wasenstraße 54
71686 Remseck am Neckar
Neckargröningen
E-Mail: museum@remseck.de



Seit 1994 wird im "Alten Waschhaus" keine Wäsche mehr gewaschen.

Gästehaus Hirsch

Das Gästehaus mit Geschichte und Tradition



Das Gästehaus Hirsch in Remseck-Neckarremms blickt heute auf eine bereits mehr als 200-jährige Geschichte zurück. Wir schreiben das Jahr 1814, als der Gasthof an der Steige nach Waiblingen erbaut wird.

Als typischer Steigengasthof wird der „Hirsch“ schnell zum Rasthof für Bauern, Fuhrleute und sonstiges fahrendes Volk. Ausgestattet mit der Schildwirtschaftsgerechtigkeit, dürfen die Wirtsleute ihren Gästen nicht nur Speisen und Getränke anbieten, sondern sie auch über Nacht beherbergen. Bald wird der Gasthof auch zur Post- und Postkutschenstation. So wächst er allmählich zu einem stattlichen Anwesen heran.

Von der verkehrsgünstigen Lage zwischen Ludwigsburg und Waiblingen und der Nähe zum Neckartal- und

Der springende Hirsch ist Wappentier und Namensgeber des Hotels Gästehaus Hirsch.

Remstalradweg profitieren die Gäste noch heute. Deshalb wird das Gästehaus Hirsch von Urlaubern und Geschäftsreisenden gleichermaßen geschätzt. Während die Gäste früher in Dachkammern über den Stallungen schlafen mussten, logieren sie heute in geschmackvoll und freundlich ausgestatteten Gästezimmern im Gästehaus hinter dem Gasthof. Besonders schön: Die meisten Zimmer sind sehr ruhig zum idyllischen Waldgarten unter Schloss Remseck hin gelegen. Der schöne Blick ins Grüne trägt ebenso wie die freundliche und gelassene Atmosphäre in den gemütlichen Frühstücksräumen dazu bei, dass sich die Gäste hier während ihres Aufenthaltes wohlfühlen.

**Hotel Garni
Gästehaus Hirsch**
Remstalstraße 29
71686 Remseck-Neckarremms
Tel. 07146 82420-0
info@hotels-remseck.de
www.hirsch-remseck.de

Historische Schmiede Neckargröningen

Kontakt Daten
Wasenstraße 61
71686 Remseck am Neckar
Neckargröningen
E-Mail: museum@remseck.de

*Die über 350 Jahre alte Schmiede
ist noch voll funktionsfähig.*



Historische Ölmühle

Kontakt Daten
Ludwigsburger Straße 46
71686 Remseck am Neckar
Neckargröningen
E-Mail: museum@remseck.de

*Die Ölmühle stammt aus der
Zeit um 1910. Sie wurde 1969
stillgelegt.*

Museum „Altes Schulhaus“

Kontakt Daten
Kirchgasse 17
(bei der evangelischen Kirche
Neckarrems)
71686 Remseck am Neckar
Neckarrems
E-Mail: museum@remseck.de

*Das Museum Altes Schulhaus befindet sich
im Gebäude der ehemaligen Neckarrems
Schule von 1830, welches erstmalig im 17.
Jahrhundert urkundlich erwähnt wird.*





Am Neckarstrand finden viele Veranstaltungen statt, hier: „Kultur am Strand“.



Am Neckarstrand finden viele Veranstaltungen statt, hier: „Sport am Strand“.

Neckarstrand

Im Jahr 2014 wurde das EU-geförderte Projekt „Life+“ umgesetzt. In diesem Rahmen sollten durch Landschaftsgestaltung mehr Naherholungs-räume geschaffen werden. Beteiligt an diesem Projekt waren das Wasser- und Schifffahrtsamt, der Verband Region Stuttgart und die Stadt Ludwigsburg. Die Projekte der Stadt Ludwigsburg und der Stadt Remseck am Neckar wurden als Pilotprojekte durch die EU gefördert.

Den Auftakt der neuen Freiraumgestaltung und Renaturierung des rechtsseitigen Neckarufers bildet der unmittelbar an der Remsmündung gelegene Bereich. Hier sollte in direkter Innenstadt-nähe eine hochwertige Aufenthaltsqualität geschaffen werden, die zur Erholung einlädt und den Übergang zu den naturnahen Vorhaben flussabwärts bildet. Zentrales Thema hierbei

war: eine Zugänglichkeit zum Wasser zu schaffen. Durch wasserbauliche Maßnahmen konnten sich die Schwebstoffe und Sande der Flüsse ablagern und zu einem natürlichen Strand entwickeln. Um diese Qualität zu unterstützen, wurde, erhöht durch eine Stufenanlage, der Sandstrand weitergeführt. Eine Aussichtsplattform und ein Info-Pavillon ergänzen die Anlage zu einer attraktiven funktional vielseitigen Einheit.

Am Neckarstrand haben alle Remseckerinnen und Remsecker und Gäste die Gelegenheit, am Wasser die Seele baumeln zu lassen und ihre freie Zeit zu genießen. Aus Sicherheitsgründen ist das Baden nicht gestattet.

Schauen Sie doch einmal vorbei, und überzeugen Sie sich selbst von diesem attraktiven Angebot!

Radfahren & Wandern



Ein gut ausgebautes Radwegenetz ist für viele Radler ein Grund mehr, nach Remseck am Neckar zu kommen. Durch Remseck am Neckar führen die drei Fernradwege Neckartal-Radweg, der vom Neckarursprung bei Villingen-Schwenningen bis nach Heidelberg verläuft, der Alb-Neckar Radweg, der von Ulm nach Heilbronn führt, und der Württembergische Weinradweg, der sich vom Taubertal bis nach Tübingen schlängelt.

Aber auch in Remseck am Neckar selbst finden Radfahrer

und Wanderer vielfältige Möglichkeiten, ihrem Hobby in der idyllischen Natur rund um Neckar und Rems nachzugehen. Zwei Radtouren, die gemeinsam den Remseck-Achter ergeben, führen auf insgesamt rund 30 Kilometern durch alle sechs Remsecker Stadtteile.

Auf sechs gut ausgezeichneten Wanderrouten lässt sich Remseck am Neckar auch hervorragend zu Fuß erkunden. Die Hälfte der Wanderwege sind auch für Rollstuhlfahrer und Kinderwagen geeignet. Egal ob zu Fuß, mit

dem Fahrrad oder E-Bike bzw. Pedelec oder mit Inlinern: In Remseck am Neckar finden sich gut ausgebaute, naturnahe Routen, die zum Erkunden der herrlichen Landschaft und der Natur einladen. Natürlich bieten diese auch vielfältige Gelegenheiten, um auf dem Weg in einer der Remsecker Gaststätten einzukehren und köstliche schwäbische und internationale Spezialitäten zu genießen.

*Remseck bietet
Fahrradfahrern
vielseitige
Möglichkeiten.*



Übersichtstafel: Radfahren im Remstal.

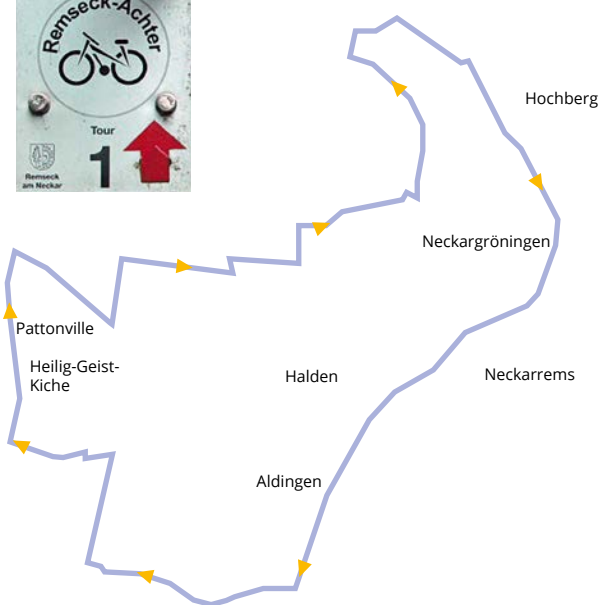


Radtouren

An dieser Stelle möchten wir Ihnen zwei beliebte Radtouren vorstellen, die in Kombination den »Remseck-Achter«

– eine Fahrradtour durch alle Remsecker Stadtteile – ergeben.

Tour 1 des Remseck-Achters: links des Neckars



Länge: 18 Kilometer

Von der Endhaltestelle der U12 geht es auf dem Neckardamm in Richtung Stuttgart-Mühlhausen – vorbei am Stadtteil Aldingen bis zum Betriebshof der Stuttgarter Stadtbahnen AG. Vor der Brücke über den Holzbach geht es rechts über eine Fußgängerampel. Nach dem Überqueren der L 1100 wird kurz danach wieder rechts in Richtung »Museen« gefahren. Entlang des Holzbachs geht es nach einem kurzen, aber heftigen Anstieg hinauf auf die Höhe des Pattonviller Flugplatzes. Der Beschilderung folgend wird die L 1144

gequert, dann links ab in Richtung Stadtteil Pattonville. Nun wird Pattonville durchfahren. Auf Höhe des Kreisverkehrs am anderen Ende dieses Stadtteils werden die Bereiche »Kochengrube« und »Hummelfeld« erreicht. Von hier aus geht es vorbei an Aussiedlerhöfen und Gärtnereien Richtung Neckargröningen. Die L 1140 wird mithilfe der Unterführung gequert. Immer dieser Straße folgend, wird bald das »Schießtal« im Stadtteil Neckargröningen erreicht. Auf dem Neckartalweg geht es flussaufwärts zurück zum Ausgangspunkt.

Tour 2 des Remseck Achters: rechts des Neckars



Länge: 12 Kilometer

Von der Endhaltestelle der U12 geht es über die Holzbrücken über Neckar und Rems. Nach der Remsbrücke links in Richtung Minigolfplatz. Auf Höhe des Neckarremser Schifferclubs verläuft der Weg rechts ab, um nach einem kurzen steilen Anstieg den Neckarremser Friedhof zu erreichen. Entlang der L 1140 wird der Stadtteil Hochberg erreicht. Die Hauptstraße wird bei der Fußgängerampel gequert, rechts vorbei an der Eisdiele zur Hochdorfer Steige. Der steile Anstieg führt zur Hochdorfer Straße, an deren linken Seite ein Radweg

entlangführt. In der Mitte des Stadtteils Hochdorf rechts abbiegen, am Wilhelmsplatz vorbei bis zum weit sichtbaren Wasserturm »Hesenbühl«. Von dort aus geht es vorbei am Hochberger Wald und einigen Aussiedlerhöfen bis zur Unterführung der L 1140. Ein letzter kurzer Anstieg und eine steile Abfahrt führen an den Fuß des Steinbruchs im Stadtteil Neckarremms. Nun der Beschilderung folgend durch den Stadtteil bis zur Holzbrücke über die Rems. Dann werden die beiden Flüsse Rems und Neckar überquert, und die Tour endet am Ausgangspunkt.



Wanderwege

Sieben gut ausgezeichnete Wanderrouten, die von der Ortsgruppe des Schwäbischen Albvereins ausgewiesen wurden, mit verschiedenen Streckenlängen laden ein, Remseck am Neckar zu erkunden.



Startpunkt für alle Routen ist die Stadtbahnhaltestelle U12 im Stadtteil Neckargröningen. Folgen Sie den

jeweiligen Schildern, und erleben Sie die wunderschöne Natur direkt vor den Toren unserer Landeshauptstadt. Die Routen finden Sie auf unserer Homepage unter dem Reiter „Freizeit & Kultur – Radfahren & Wandern“.



Audioguide- und Quiztour durch das Natur- und Landschaftsschutzgebiet Unteres Remstal Interaktive Touren für Familien, Wanderer und Naturliebhaber



Zwischen Waiblingen-Neustadt und Remseck-Neckarremms liegt eine einmalig schöne Flusslandschaft. Hier hat sich die Rems tief in den Muschelkalk eingeschnitten und ein kurvenreiches Tal geformt. Im Unteren Remstal gibt es eine Fülle von Lebensräumen: naturnahe wie der Fluss selbst und die Auenwälder am Ufer, aber auch von Menschenhand geschaffene wie Weinbergmauern, Mähwiesen und einen ehemaligen Steinbruch. In den vielen Biotopen leben zahlreiche

Tier- und Pflanzenarten. Allein 100 verschiedene Vogelarten können Sie hier treffen. Daher steht das Untere Remstal national und international unter Schutz: 158 Hektar sind bereits seit 1987 Naturschutzgebiet. Seit 2005 gehört es mit dem angrenzenden Hartwald und den Streuobstwiesen auch zum europaweiten Schutzgebietsnetz Natura 2000. Dieser Verbund aus Vogelschutzgebieten und den sogenannten Fauna-Flora-Habitat-Gebieten sichert EU-weit gefährdete Arten und Lebensräume.

Viel mehr über die lebendige Natur an der Rems erfahren Sie auf zwei interaktiven Touren des Regierungspräsidiums Stuttgart. Selbst wenn Sie schon öfter hier waren: Mit der Smartphone-App „Unterwegs im Naturschutzgebiet“ erleben Sie dieses urige Stück Rems ganz neu.

Die Touren entstanden in Zusammenarbeit mit dem Regierungspräsidium Stuttgart, Referat 56 Naturschutz und Landschaftspflege.



RemseckerWeg

Schwierigkeit: schwer
Dauer: ca. 7 3/4 Stunden

Im Mai 2014 wurde der RemseckerWeg – der alle sechs Remsecker Stadtteile auf einem attraktiven, ausgeschilderten Wanderweg verbindet – eingeweiht. Entwickelt, umgesetzt und betreut wird der Weg durch die Gruppe »Aktive 55plus Remseck«.

Weitere Informationen zum Wanderweg sowie Etappen-vorschläge finden Sie auf www.remseckerweg.de.

Neckar-Rems-Weg

Schwierigkeit: mittel
Dauer: ca. 3:05 Stunden

Der neue Neckar-Rems-Weg (RE2) kann als „große Runde“ mit einem Abstecher über die Waiblinger Gemarkung (Hohenacker) gewandert werden. Aber auch als „kleine Runde“ (RE2 V1), auf der man innerhalb der Remsecker Gemarkung abkürzen kann. Vorbei am Neckarstrand und dem Schwimmsteg im Mündungsbereich verläuft der Weg idyllisch durch das Naturschutzgebiet „Unteres Remstal“, zunächst am Wasser entlang. In ein schlingenreiches Tal

mit schroffen Prallhängen und sanften Gleithängen hat sich hier die Rems tief in den Muschelkalk eingeschnitten. Aufgrund der vielfältigen Lebensräume erwartet den Wanderer eine vielfältige Tier- und Pflanzenwelt.

Die „kleine Runde“ führt vorbei am Heckenpflege-Projekt zur Remstal Gartenschau 2019 sowie am freigelegten Wengerterschützenunterstand. Bei der „großen Runde“ streifen Sie ein weiteres Bürgerprojekt der Remstal Gartenschau 2019: den Naschgarten.



Sportliche Vielfalt in Remseck am Neckar.

Sport, Freizeit und Vereine

Sport



Im Regentalstadion trainieren viele Vereine.

In Remseck am Neckar gibt es eine Vielzahl von Sport treibenden Vereinen, die ganz unterschiedliche Sportarten und Kurse für Jung und Alt anbieten. In den vergangenen Jahren hat die Stadt Remseck am Neckar in die Infrastruktur des Sports investiert: In

Aldingen und in Neckarrems sind Kunstrasenplätze gebaut worden, in Aldingen ist eine dreiteilige Sporthalle entstanden und die Sporthalle Regental wurde grundlegend saniert und um einen Kletterturm und zwei Gymnastikräume erweitert.

Mit der Suchfunktion auf unserer Internetseite ist es sehr einfach, mit ein paar Mausclicks das passende Sport- und Bewegungsangebot für Sportfans jeden Alters zu finden. Schauen Sie vorbei!



Gemeindehallen

Verwaltung und Belegung:
Tel. 07146 2809-2117

Gemeindehalle Aldingen
Neckarkanalstraße 55

Bürgerhalle Hochberg
Waldallee 21

Alte Gemeindehalle Hochberg
Am Schloss 8,
auch privat zu mieten

Gemeindehalle Hochdorf
Kirchenweinbergweg 10

Gemeindehalle Neckargröningen
Marbacher Straße 6



Die Sporthalle Regental wurde 2016 neu eröffnet.

Mehrzweckhalle Realschule
John-F.-Kennedy-Allee 67

Sportplätze

Verwaltung und Belegung:
Tel. 07146 2809-2117

Stadion Regental
Meslay-du-Maine-Straße 24
Aldingen beim Bildungszentrum

Jahn-Sportplatz TV Aldingen
Jahnstraße

Sportplatz SKV Hochberg
Waldallee 70

Sportplatz SGV Hochdorf
Kirchenweinbergweg

Sportplatz TSV Neckargröningen
Meslay-du-Maine-Straße 10

Sportplatz VfB Neckarrems
Hummelberg

Sportanlagen Pattonville
John-F.-Kennedy-Allee 67

Tennisplätze Tennisclub Aldingen
Meslay-du-Maine-Straße 25

Tennisclub Hochberg
Waldallee 68

Tennisclub Neckarrems
Hummelberg 3

Sporthallen

Verwaltung und Belegung:
Tel. 07146 2809-2117

Sporthalle Regental Aldingen
Meslay-du-Maine-Straße 24

Sporthalle Aldingen
Neckarkanalstraße 53

Schulturnhalle Hochdorf
Schulweg 22

Gemeindehalle Neckargröningen
Meslay-du-Maine-Straße 10

Schulturnhalle Neckargröningen
Eichendorffstraße 15/1

Sporthalle und Mehrzweckhalle Pattonville
John-F.-Kennedy-Allee 67

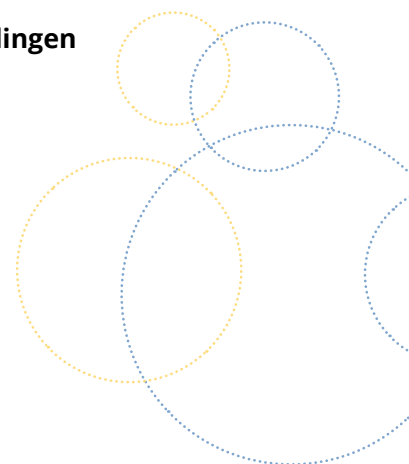
Sonstige Sporteinrichtungen

Miniaturgolfplatz Neckarrems
Am Neckarstrand 9
Tel. 0172 2801363

Trimm-dich-Pfad Hochberg
Hochberger Wald

Trimm-dich-Pfad Hochdorf
Hochdorfer Wald

Freizeitgelände Aldingen
Neckarkanalstraße





Die Volleyballer haben im Sommer auch die Möglichkeit, im Sand zu spielen.

Vereine

In Remseck am Neckar gibt es ein vielseitiges ehrenamtliches Engagement. Über 100 Vereine engagieren sich in unterschiedlichen Bereichen unserer Gesellschaft. Öffentlichkeitswirksam sind besonders

die Sport- und Musikvereine. Die Stadt Remseck am Neckar fördert die Tätigkeiten auf unterschiedliche Art und Weise. Eine monetäre Förderung erfolgt nach den Richtlinien zur Vereinsförderung.

Jeder Remsecker Verein kann einmal im Jahr eine städtische Halle kostenfrei mieten, und die Vereine haben die Möglichkeit, zum Beispiel Zuschüsse für Kinder- und Jugendfreizeiten zu erhalten.

Aktion „von Mensch zu Mensch“

Münsinger Weg 33
71686 Remseck am Neckar
Stadtteil: Aldingen
Vorsitzende(r):
Herr Horst Birkner
Tel. 07146 979241

Alt-Aldingen Handwerksgeschichte e. V.

Kelterstraße 61
71686 Remseck am Neckar
Stadtteil: Aldingen
Vorsitzende(r):
Frau Helga Schlieter
Tel. 07146 91281

Arbeitsgemeinschaft landwirtschaftlicher Ortsvereine Remseck am Neckar

Küferstraße 33
71686 Remseck am Neckar
Stadtteil: Hochberg
Vorsitzende(r):
Herr Hans Kurz

Allgemeiner Deutscher Fahrradclub

Otto-Hirsch-Straße 6
71686 Remseck am Neckar
Vorsitzende(r):
Herr Peter Großmann
Tel. 07146 91300

Angelsportverein Remseck am Neckar e. V.

In den Hagenäckern 1
73529 Schwäbisch Gmünd
1. Vorsitzende(r):
Herr Franz Neiszer
Tel. 0160 90772574
Tel. 0711 898402119

Arbeitsgemeinschaft Städtepartnerschaften

Marbacher Straße 5
71686 Remseck am Neckar
Vorsitzende(r):
Frau Susanne Pfab-Groche
Tel. 07146 860073

BG Remseck e. V. (Basketball)

Tannenweg 4
71686 Remseck am Neckar
Geschäftsstelle BG
Remseck e. V.
Vorsitzende(r):
c/o Walter Gnad
Tel. 07146 285903

**Briefmarkenverein
Remseck am Neckar e. V.**

Hohenheimer Straße 2/1
71686 Remseck am Neckar
Stadtteil: Hochberg
Vorsitzende(r):
Herr Dieter Schaile
Tel. 07146 5181

**Bund der Selbständigen
e. V. Remseck am Neckar**

Neckarstraße 15
71686 Remseck am Neckar
Stadtteil: Aldingen
c/o Volksbank Remseck
Vorsitzende(r): Herr Thomas
Traeger; Herr Jens Kadenbach
Tel. 07146 282972
Tel. 07146 282973

Bürgerstrom e. V.

Washingtonring 119
71686 Remseck am Neckar
Stadtteil: Pattonville
Vorsitzende(r):
Herr Dietmar Helmer
Tel. 0157 32100262

Bürgerverein Pattonville e. V.

Keltenweg 6
71686 Remseck am Neckar
Stadtteil: Pattonville
Vorsitzende(r):
Frau Stephanie Daimer
Tel. 07141 287805

CantoBlu Vokalensemble

Dorfstraße 32
71686 Remseck am Neckar
Vorsitzende(r):
Frau Brigitte Mezger

CIAO Club e. V.

Fliederweg 6
71686 Remseck am Neckar
Stadtteil: Aldingen
Vorsitzende(r):
Herr Klaus D. Pogrzeba
Tel. 07146 90704
Mobil: 0172 7102725
Fax 07146 92027

Club der Älteren Generation

Danneckerweg 21
71686 Remseck am Neckar
Stadtteil: Neckarrems
Vorsitzende(r): Frau Esther Götz
Tel. 07146 3146

**Deutsche Lebens-Rettungs-
Gesellschaft (DLRG)**

Rainwiesen 20 - 22
71686 Remseck am Neckar
Wasserrettungszentrum
Schießtal
Geschäftsstelle
Tel. 07141 861586

Diakoniestation Remseck

Kirchgasse 11
71686 Remseck am Neckar
Stadtteil: Neckarrems
Geschäftsstelle
Tel. 07146 7980

Dorfclub Hochdorf e. V.

Obere Mühle 1
71686 Remseck am Neckar
Stadtteil: Hochdorf
Geschäftsstelle
Tel. 0152 53453690

**DRK-Ortsverein
Neckargröningen-Aldingen-
Neckarrems**

Ludwigsburger Straße 12
71686 Remseck am Neckar
Stadtteil: Neckargröningen
Vorsitzende(r):
Herr Peter Faber
Tel. 07146 6493
Tel. 01705856005

**DRK-Altenclub
Neckargröningen**

Ludwigsburger Straße 12
71686 Remseck am Neckar
Stadtteil: Neckargröningen
Vorsitzende(r):
Herr Roland Kögler
Tel. 07146 810093

DRK-Gesundheitsprogramm

71686 Remseck am Neckar
Stadtteil: Neckargröningen
Vorsitzende(r):
Frau Christa Hufnagl
Tel. 07146 3204

DRK-Ortsverein Hochberg

Wunnensteinstraße 45
71686 Remseck am Neckar
Stadtteil: Hochberg
Vorsitzende(r): Herr Walter Patz
Tel. 07146 42262

**Evang. Posaunenchor
Neckargröningen**

Schumannstraße 1
71686 Remseck am Neckar
Stadtteil: Neckargröningen
Vorsitzende(r):
Herr Michael Leutenecker
Tel. 07146 20440

FC Remseck-Pattonville e. V.

John-F.-Kennedy-Allee 8
70806 Kornwestheim
Stadtteil: Pattonville
Vorsitzende(r):
Geschäftsstelle
Tel. 07141 5642463

**Fördergemeinschaft Jugend
und Kultur Remseck e. V.**

Affalterbacher Straße 1
71686 Remseck am Neckar
Stadtteil: Hochdorf
Vorsitzende(r):
Frau Erika Schellmann
Tel. 07146 42685

Förderkreis Kita im Hof e. V.

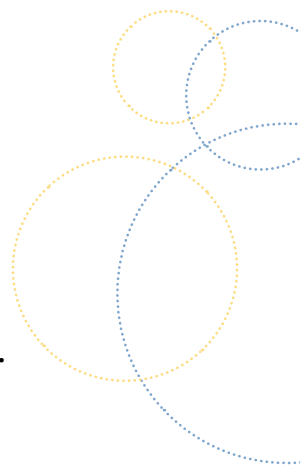
Friedhofweg 11
71686 Remseck am Neckar
Stadtteil: Neckarrems
Geschäftsstelle

**Förderverein der Diakonie-
station Remseck am Neckar
e. V.**

Kirchgasse 11
71686 Remseck am Neckar
Vorsitzende(r):
Herr Karl-Heinz Balzer
Tel. 07146 7980

**Förderverein der
Feuerwehr Remseck**

Tübinger Straße 9
71686 Remseck am Neckar
Vorsitzende(r):
Herr Thomas Leutenecker
Tel. 07146 287990





**Förderverein der
Grundschule Hochberg e. V.**
Waldallee 17
71686 Remseck am Neckar
Stadtteil: Hochberg
Vorsitzende(r):
Herr Friedrich Münsch

**Förderverein der Wilhelm-
Keil-Schule Remseck am
Neckar e. V.**
Neckarkanalstraße 55
71686 Remseck am Neckar
Stadtteil: Aldingen
Schulsekretariat der Wilhelm-
Keil-Gemeinschaftsschule
Schulsekretariat

**Förderverein des Lise-
Meitner-Gymnasiums e. V.**
Hohenheimer Straße 82
71686 Remseck am Neckar
Lise-Meitner-Gymnasium
Vorsitzende(r):
Herr Thomas Dr. Liedtke
Tel. 07146 289-710

**Förderverein Fußball TV
Aldingen e. V.**
Neckarkanalstraße 41
71686 Remseck am Neckar
Stadtteil: Aldingen
Vorsitzende(r):
Herr Richard Raith
Tel. 07146 407013

**Förderverein Grundschule
Neckargröningen**
Eichendorffstraße 15
71686 Remseck am Neckar
Stadtteil: Neckargröningen
Geschäftsstelle

**Förderverein Grundschule
Pattonville**
Washingtonring 173/3
71686 Remseck am Neckar
Stadtteil: Pattonville
Vorsitzende(r): Laura Fröhlich
Tel. 07141 5079890

**Förderverein Grundschule
Remseck Hochdorf e. V.**
Schulweg 22
71686 Remseck am Neckar
Stadtteil: Hochdorf
Vorsitzende(r):
Frau Sandra Rüster

**Förderverein Kelterschule
Neckarrems e. V.**
Marbacher Straße 2 – 4
71686 Remseck am Neckar
Stadtteil: Neckarrems
Geschäftsstelle

**Förderverein Kleeblatt
Pflegeheim**
Hasenweg 6
71686 Remseck am Neckar
Vorsitzende(r):
Frau Erika Raupp
Tel. 07146 90618

**Förderverein Musik- und
Kulturverein Remseck e. V.**
71686 Remseck am Neckar
Vorsitzende(r): Herr Cherry
Gehring, Viktor Kopitkow
kontakt@cherrygehring.com

**Förderverein Neckarschule
Aldingen**
Goldbergweg 30
71686 Remseck am Neckar
Stadtteil: Aldingen
Vorsitzende(r):
Herr Axel Morlock
Tel. 07146 97551

**Freunde und Förderer der
Realschule Remseck e. V.**
Keplerstraße 23
71686 Remseck am Neckar
Stadtteil: Neckarrems
Vorsitzende(r):
Herr Oliver Lippke

**Freundeskreis der Jugend-
musikschule Remseck e. V.**
Ludwigsburger Straße 45
71686 Remseck am Neckar
Stadtteil: Neckargröningen
Vorsitzende(r):
Frau Monika Grütering
Tel. 07146 9392780

**Freundeskreis Sport VFB
Neckarrems Fußball in
Remseck am Neckar e. V.**
Silcher Weg 9
71686 Remseck am Neckar
Stadtteil: Neckarrems
1. Vorsitzende(r):
Herr Jürgen Meier

**Freundeskreis
UNABHÄNGIGER
Defi-Patienten e. V.**
71686 Remseck am Neckar
Stadtteil: Aldingen
Vorsitzende(r):
Herr Jürgen Schuller

**Griechischer Elternverein
Remseck**
Wilhelmstraße 2
71686 Remseck am Neckar
Stadtteil: Aldingen
Vorsitzende(r):
Frau Ourania Loula
Tel. 07146 92980

**Handharmonika Spielring
Neckargröningen e. V.**
Maierwaldstraße 35
70499 Stuttgart
Vorsitzende(r):
Herr Rainer Stark
Tel. 0711 8895338
Mobil: 01520 8539745

Hobbybude Hochdorf e. V.
Römerweg 4/4
71686 Remseck am Neckar
Stadtteil: Hochdorf
Vorsitzende(r):
Frau Katrin Bärlin
Tel. 07146 284594

**Hochdorf – Evang. Jugendhilfe
im Kreis Ludwigsburg e. V.**
Schulweg 3
71686 Remseck am Neckar
Stadtteil: Hochdorf
Geschäftsstelle

Jugendtreff Remseck e. V.
Finkenweg 4
71686 Remseck am Neckar
Stadtteil: Neckarrems
Vorsitzende(r):
Herr Gerd Wahlenmeier
Tel. 07146 6398

**Kraftsportverein
Remseck e. V.**
Kurze Straße 3
71686 Remseck am Neckar
Stadtteil: Aldingen
Geschäftsstelle
Fax. 07146 990545
info@kva-remseck-1911.de



Hier spielt die Musik: Der Musikverein Aldingen e. V. / Blasorchester Remseck.

**Kunst und Medien
Remseck e. V.**

Neckarkanalstraße 109
71686 Remseck am Neckar
Stadtteil: Aldingen
Vorsitzende(r):
Frau Jana Hartnigk
Tel. 0170 6581253

Landfrauenverein Aldingen

Ludwigsburger Steige 100
71686 Remseck am Neckar
Stadtteil: Aldingen
Vorsitzende(r):
Frau Gudrun Walker
Tel. 07146 90059

Landfrauenverein Hochberg

Küferstraße 33
71686 Remseck am Neckar
Stadtteil: Hochberg
Vorsitzende(r): Frau Gaby Kurz
Tel. 07146 42724

Landfrauenverein Hochdorf

Alemannenstraße 22
71686 Remseck am Neckar
Stadtteil: Hochdorf
Vorsitzende(r): Frau Agnes Pfeiffer und Ilse Kaiser
LandFrauenverband
Württemberg-Baden e. V.

**Landfrauenverein
Neckargröningen**

Westheimer Weg 1
71686 Remseck am Neckar
Stadtteil: Neckargröningen
Vorsitzende(r):
Frau Hannelore Beck
Tel. 07146 3646

**Landfrauenverein
Neckarrems**

Finkenweg 5
71686 Remseck am Neckar
Stadtteil: Neckarrems
Vorsitzende(r):
Frau G. Haag, U. Paulwitz
Tel. 07146 3747

**Leichtathletik-Gemeinschaft
Remseck am Neckar**

Meslay-du-Maine-Straße 10
71686 Remseck am Neckar
Stadtteil: Aldingen
c/o Sportvereine in Remseck
am Neckar e. V.

**Liederkranz
Neckargröningen e. V.**

Rosenstraße 6
71686 Remseck am Neckar
Stadtteil: Neckargröningen
Vorsitzende(r):
Herr Michael Handschuh
Tel. 07146 9921692

**Miniaturgolfclub 1978
Remseck am Neckar e. V.**

Bostonring 39/2
71686 Remseck am Neckar
Stadtteil: Pattonville
1. Vorsitzende(r):
Herr Markus Elbe
Tel. 0172 2801363

**Motorsportclub Aldingen
e. V. im ADAC**

Cannstatter Straße 46
71686 Remseck am Neckar
Stadtteil: Aldingen
Postfach 1108
71680 Remseck am Neckar
Vorsitzende(r):
Herr Carl-Eugen Metz
Tel. 07146 892050
Mobil 0171 6304758

**Musikverein Aldingen e. V. /
Blasorchester Remseck**

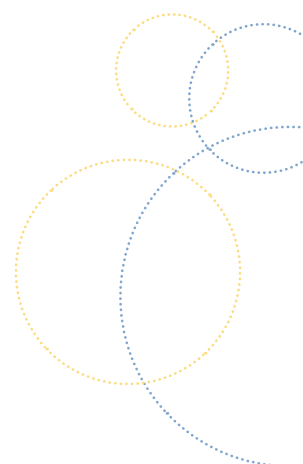
Neckarstraße 23
71686 Remseck am Neckar
Stadtteil: Aldingen
Geschäftsstelle

NABU Remseck/Poppenweiler

Im Kechler 7/2
71642 Ludwigsburg
Vorsitzende(r):
Herr Klaus Rüdener
Tel. 07144 16446

**Nachbarschaftliche
Tauschbörse Remseck**

Neckarstraße 56
71686 Remseck am Neckar
Haus der Bürger
Stadtteil: Aldingen
Haus der Bürger





Wasserspaß in
der Rems.



**NZ Remsecker
Zauberwald e. V.**
Hofener Weg 35
71686 Remseck am Neckar
Stadtteil: Aldingen
Postfach 1101
71680 Remseck am Neckar
Vorsitzende(r): Herr René Weber
Mobil 0157 31389269

**Obst- und Gartenbauverein
Aldingen e. V.**
Otto-Hirsch-Straße 45
71686 Remseck am Neckar
Stadtteil: Aldingen
Vorsitzende(r):
Herr Jürgen Sterr
Tel. 07146 90109

**Obst- und Gartenbauverein
Hochberg e. V.**
Hochdorfer Straße 55
71686 Remseck am Neckar
Stadtteil: Hochberg
Vorsitzende(r):
Frau Elfriede Fetzer
Tel. 07146 73269

**Obst- und Gartenbauverein
Neckargröningen e. V.**
Landäcker 10
71686 Remseck am Neckar
Stadtteil: Neckargröningen
Vorsitzende(r): Herr Uli Nisi

**Obst- und Gartenbauverein
Neckarrems e. V.**
Küferstraße 47
71686 Remseck am Neckar
Stadtteil: Hochberg
Vorsitzende(r):
Herr Günther Dietrich
Tel. 07146 29495

Posaunenchor Hochberg
Schlehenweg 11
71686 Remseck am Neckar
Stadtteil: Hochberg
Vorsitzende(r):
Herr Erich Entenmann
Tel. 07146 860258

Posaunenchor Neckarrems
Küferstraße 33
71686 Remseck am Neckar
Stadtteil: Neckarrems
Vorsitzende(r): Herr Hans Kurz
Tel. 07146 42724

Remser Heimatverein e. V.
Dorfstraße 2
71686 Remseck am Neckar
Stadtteil: Neckarrems
Geschäftsstelle

**Remsracker Verein zur
gemeinsamen Kleinkinder-
betreuung e. V.**
Am Schloss 4
71686 Remseck am Neckar
Stadtteil: Hochberg
Geschäftsstelle
Tel. 07146 8879436 werktags
zwischen 8 und 15 Uhr

**Schachfreunde
Pattonville e. V.**
New-York-Ring 25
71686 Remseck am Neckar
Stadtteil: Pattonville
Vorsitzende(r):
Herr Salvatore Ketterer
info.sf-pattonville@web.de

**Schwäbischer Albverein
Ortsgruppe Remseck**
Wieselweg 34
74321 Bietigheim-Bissingen
Vorsitzende(r):
Herr Karl Friedrich
Tel. 07142 65122

Seniorenclub Hochberg
Waldallee 34
71686 Remseck am Neckar
Evangelisches Gemeindehaus
Stadtteil: Hochberg
Vorsitzende(r): Frau Pfarrerin
Elke Goldmann

Seniorenclub Hochdorf

Talstraße 41
71686 Remseck am Neckar
Stadtteil: Hochdorf
Vorsitzende(r): Frau Barbara Schlegel (Tel. 07146 42179)
Frau Irmgard Eichinger
(Tel. 07146 5906)

**Seniorenstammtisch
Neckarrems**

Uhlandstraße 3
71686 Remseck am Neckar
Stadtteil: Neckarrems

Seniorentreff Aldingen

Hindenburgstraße 4
71686 Remseck am Neckar
Stadtteil: Aldingen
Vorsitzende(r): Herr Achim Dürr
Tel. 07146 6248

Ski-Club Aldingen

Stettiner Straße 16
71686 Remseck am Neckar
Stadtteil: Aldingen
Vorsitzende(r):
Frau Monika Pfahl
Tel. 07146 91911

SKV Hochberg e. V.

Waldallee 70
71686 Remseck am Neckar
Stadtteil: Hochberg
Vorsitzende(r):
Herr Tim Eckert
vorstand@skv-hochberg.de

**Sozialverband VdK
OV-Remseck**

Neckarkanalstraße 203
71686 Remseck am Neckar
Stadtteil: Aldingen
Vorsitzende(r):
Herr Oliver Nothdurft
Tel. 0176 21030517

**Sport- und Gesangverein
Hochdorf e. V.**

Kirchenweinbergweg 10
71686 Remseck am Neckar
Stadtteil: Hochdorf
Vorsitzende(r):
Herr Ludwig Scherr
Tel. 07146 2807970

SV Pattonville e. V.

John-F.-Kennedy Allee 8
71686 Remseck am Neckar
Stadtteil: Pattonville
Vorsitzende(r):
Herr Michael Uhse
Tel. 07141 5642463

**Taekwondo und Allkampf
Remseck**

Fuchsgrube 10
71686 Remseck am Neckar
Vorsitzende(r): Herr Jens Moehl
info@ta-remseck.de

Tennisclub Aldingen e. V.

Martin-Buber-Weg 9
71686 Remseck am Neckar
Stadtteil: Aldingen
Vorsitzende(r):
Herr Stefan Beckers
Tel. 07146 891243

Tennisclub Hochberg

Sternbergweg 14
71686 Remseck am Neckar
Stadtteil: Hochberg
1. Vorsitzende(r):
Herr Martin Pfuderer
Tel. 07146 43370

Tennisclub Neckarrems e. V.

Hummelberg 5
71686 Remseck am Neckar
Stadtteil: Neckarrems
Postfach 31
71686 Remseck am Neckar
Geschäftsstelle

**Turn- und Sportverein
Neckargröningen e. V.**

71686 Remseck am Neckar
Stadtteil: Neckargröningen
Vorsitzende(r):
Geschäftsstelle

Turnverein Aldingen 1898 e. V.

Neckarkanalstraße 41
71686 Remseck am Neckar
Stadtteil: Aldingen
Geschäftsstelle

**Verein der Hundefreunde
Remseck-Hochdorf e. V.**

Friedhofstraße 13
71686 Remseck am Neckar
Stadtteil: Neckargröningen
Vorsitzende(r):
Herr Andreas Boesel

Vereine in Remseck e. V.

Meslay-du-Maine-Straße 10
71686 Remseck am Neckar
Vorsitzende(r):
Herr Günter Schray
Tel. 07146 285903

VfB Neckarrems 1913 e. V.

Hummelberg 4
71686 Remseck am Neckar
Stadtteil: Neckarrems
Geschäftsstelle

**VfB Neckarrems – Fußball
in Remseck am Neckar e. V.**

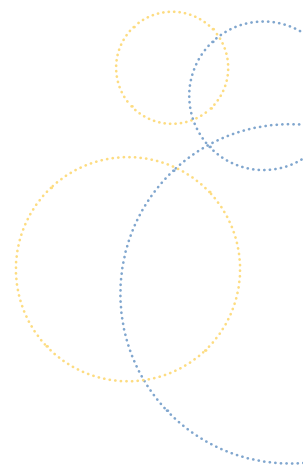
Wilhelmsplatz 6
71686 Remseck am Neckar
Stadtteil: Neckarrems
Geschäftsstelle

**Wassersportverein Schiffer-
club Neckarrems e. V.**

Am Neckarstrand 5
71686 Remseck am Neckar
Stadtteil: Neckarrems
Vorsitzende(r): Herr Werner Zentner
Tel. 07146 90395

Werkraum Hochberg

Haldenstraße 58
71686 Remseck am Neckar
Stadtteil: Hochberg
Vorsitzende(r):
Herr Carsten Borgman
Tel. 07146 288971



Stiftungen

Stiftungen mit Sitz in Remseck am Neckar gibt es einige. Die „Bürgerstiftung Remseck“ und die „Fördergemeinschaft Jugend und Kultur Remseck-Stiftung“ sind zwar unterschiedlich groß, aber beide durch ihre Satzungen in ihrem Handeln auf Remseck am Neckar beschränkt. Die „Bürgerstiftung Remseck“ ist eine von über 400 Bürgerstiftungen in Deutschland und erhält regelmäßig das Gütesiegel für Bürgerstiftungen der Initiative Bürgerstiftungen.

Bürgerstiftung Remseck

Die „Bürgerstiftung Remseck“ wurde 2006 gegründet. Die Stadt selbst ist mit einem Betrag von 25.000 Euro Gründungstifterin. Die Bürgerstiftung handelt nach dem Grundsatz „von Bürgern für Bürger“ und stärkt das bürgerschaftliche Engagement und das Gemeinwesen in Remseck am Neckar mit generationsübergreifenden Angeboten. Im Vordergrund steht die Generation 50plus.

www.buergerstiftung-remseck.de

Fördergemeinschaft Jugend und Kultur Remseck-Stiftung

Die „Fördergemeinschaft Jugend und Kultur Remseck-Stiftung“ wurde 2008 gegründet und ging aus der seit 1995 bestehenden gleichnamigen Fördergemeinschaft hervor. Ihr Stiftungskapital beläuft sich auf rund 20.000 Euro. Die Stiftung unterstützt ideell und materiell die Jugend- und Kulturarbeit in Remseck am Neckar.

www.foerdergemeinschaft-jugend-kultur-remseck.de

Architektur zum Wohlfühlen

– das ist unsere Aufgabe



Unser Aufgabenschwerpunkt liegt in der Bauwerkserhaltung, der energetischen und haustechnischen Sanierung sowie die Umsetzung bei Schul-, Verwaltungs-, Altbausanierung, die die Wohnqualität ohne zusätzlichen Grundflächenverbrauch wesentlich erhöht.

Der Einsatz nachwachsender Dämmstoffe, solare Anlagentechnik mit Systemspeichern, Energieeigenverbrauch für Wärmepumpentechnik, kontrollierte Wohnraumlüftung mit Wärmerückgewinnung sorgen für ein angenehmes Klima bei Wohnen und Arbeiten.

Die Arbeit mit CAD unterstützt hier maßgeblich die Ausarbeitung der Konzepte und gibt entscheidende Einblicke in einen virtuellen Raum. EDV unterstütztes Einholen von Angeboten und eine detaillierte Kostensteuerung geben dem Bauherrn die notwendige wirtschaftliche Sicherheit in jeder Bauphase. Straffe Bauorganisation und konsequente Objektüberwachung sorgen für einen effizienten Bauablauf mit hoher Ausführungsqualität.

Eine fachlich kompetente Beratung, ob im Bereich barrierefreies Wohnen oder veränderte Wohnkonzepte bilden eine qualifizierte Entscheidungsfindung.

Ein Netzwerk kompetenter Fachbüros aus Baustatik, Bauphysik, Geologie und Vermessung unterstützt uns dabei.

Unser regionaler zuverlässiger Handwerkerstamm lässt Bauideen Wirklichkeit werden.

Wir stehen gerne zu Ihrer Verfügung.



Architekturbüro Heinz Stiller

Dipl.-Ing. (FH) Heinz Stiller
Freier Architekt
Sudetenstraße 4
71686 Remseck-Aldingen
Tel. 07146 8911-60
info@stiller-architekt.de
www.stiller-architekt.de





*So könnte die
Neue Mitte einmal
aussehen.*

Neue Mitte *in Remseck am Neckar*

Lange fehlte in Remseck am Neckar ein neues Zentrum, welches eine städtische Atmosphäre schafft, ein Gefühl von Zusammengehörigkeit vermittelt und den Bürgerinnen und Bürgern die Identifikation mit Remseck am Neckar erleichtert.

Die „Neue Mitte“ entsteht direkt am Zusammenfluss der Rems in den Neckar als

zentraler Punkt der Stadt Remseck am Neckar. Dieses Bauprojekt ist wohl das größte in der Geschichte Remsecks.

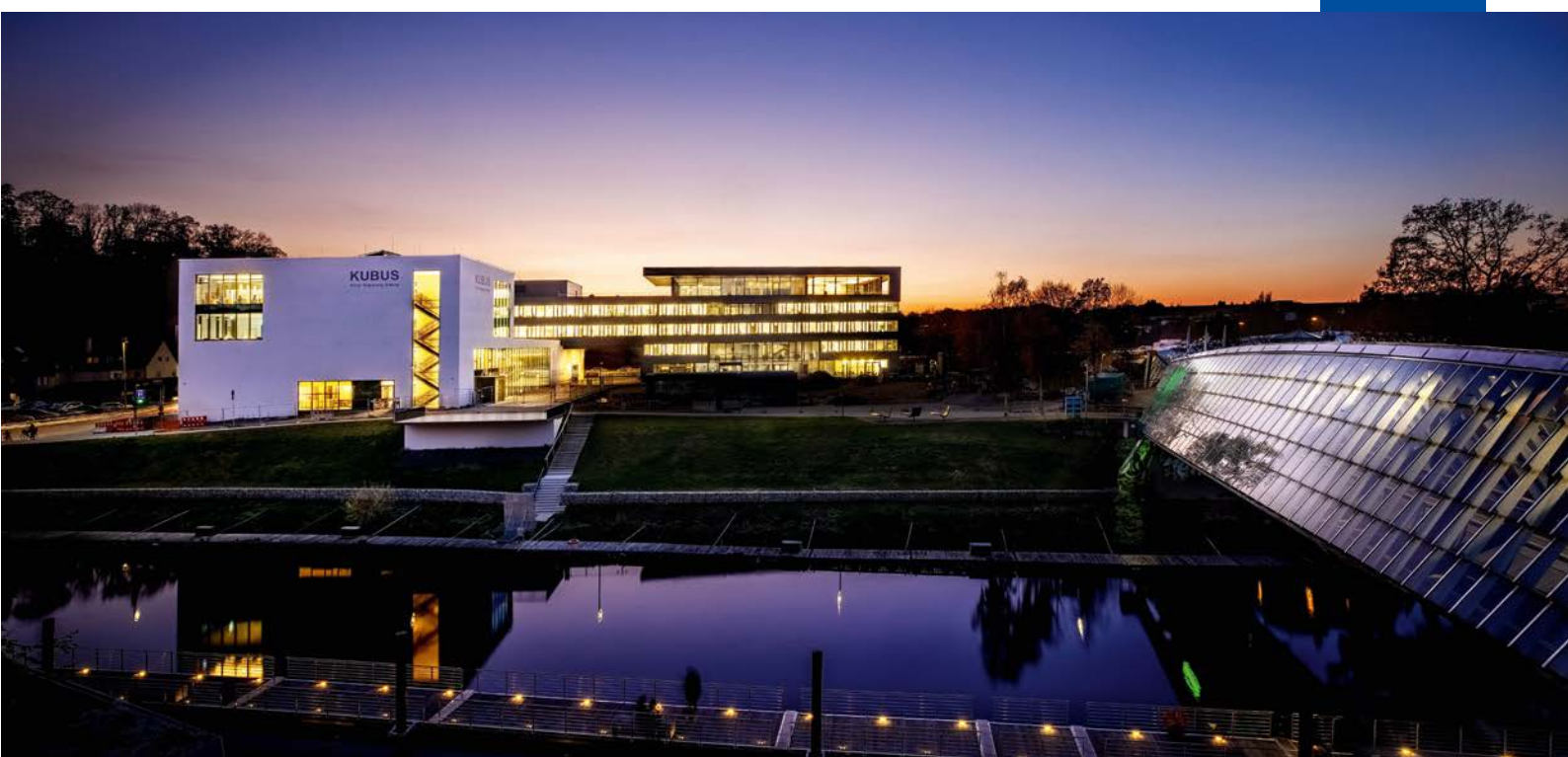
Ziel ist es, einen Ort zu schaffen, der für Jung und Alt als erlebbare, lebendige und merkantile Stadtmitte mit hoher Aufenthaltsqualität und zahlreichen kulturellen Angeboten dienen kann.

Neben der Errichtung des KUBUS, der Stadthalle und des Rathauses sollen deshalb Flächen für die private und öffentliche Infrastruktur, aber auch private Wohnbauflächen ausgewiesen werden.

Die Vision eines Zentrums entstand bereits im Jahr 1996. In den laufenden Jahren wurde im Gemeinderat sowie mit



*Der erste Teil
der Neuen Mitte
bei Abend-
dämmerung.*





Neue Mitte, Teil I mit KUBUS, Stadthalle, Rathauses und Marktplatz.

▷▷ den Bürgerinnen und Bürgern beraten und geplant. Im April 2016 war es dann so weit, und ein Architekturbüro wurde offiziell mit dem Bau des ersten Teils der Neuen Mitte beauftragt. Der erste Teil umfasste die Umsetzung des Neubaus des KUBUS, der Stadthalle, des Rathauses, des Marktplatzes und der Tiefgarage.

Mit dem Spatenstich am 20. Oktober 2017 begann schließlich die tatsächliche Umsetzung des Vorhabens. Nachdem der Gebäudekomplex Neue Mitte Teil I abgeschlossen war, ging es mit dem Abbruch des alten Rathauses weiter. Denn vor dem Gebäudekomplex entstand ein neuer Marktplatz, der im Juli 2021 eingeweiht wurde. Der Marktplatz ist multifunktional nutzbar und überzeugt mit seiner Aufenthaltsqualität. Schatten spendende Bäume, ein Wasserspiel mit Wassersprudlern, vielfältige Sitzmöglichkeiten und der Rems-Balkon tragen zur Attraktivität dieses Platzes bei.

Das Herzstück des ersten Teils der Neuen Mitte ist die neu errichtete Stadthalle. Die erste Stadthalle für ganz Remseck

Der neue Sitzungssaal im 4. OG, von dort hat man einen tollen Ausblick über Remseck am Neckar.



Die Infotheke im Foyer.



Stadthalle.





Große Bücherauswahl in der neuen Mediathek.

am Neckar. Bisher gab es nur einzelne Gemeindehallen in der Gesamtstadt. Die hochmoderne Stadthalle bietet bis zu 580 Gästen einen Platz und kann für Veranstaltungen gebucht werden.

Hinter dem Gebäudeteil „KUBUS“ verbirgt sich eine moderne Mediathek bzw. Bibliothek mit zusätzlichen Räumen zur flexiblen Nutzung wie z. B. für Kurse der Volkshochschule, für Lesungen, Gruppentreffs und vieles mehr. Zudem sind hier das Stadtarchiv und die Registratur untergebracht.



Blick von der Remsbrücke auf den KUBUS.

Im Stadtarchiv erhalten Sie Einblicke in die Vergangenheit von Remseck am Neckar.





So könnte der Blick vom Rathaus in Richtung Bauabschnitt 3 sein.

Weststrandbrücke

Die Bürgerinnen und Bürger von Remseck am Neckar haben sich im Zuge eines Bürgerentscheides positiv für das Projekt „Weststrandbrücke“ ausgesprochen. 61 % der Abstimmenden haben sich für den Bau der Weststrandbrücke

und 39 % dagegen ausgesprochen. Die Wahlbeteiligung lag bei sehr guten 43,82 %. Das notwendige Abstimmungsquorum wurde erreicht, und der Bürgerentscheid war damit bindend.

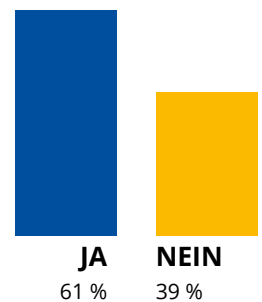
Im Zuge der Neuen Mitte soll der Verkehr aus der Mitte heraus nach Westen auf die neue Weststrandbrücke verlagert werden.

Die am Neckarstrand begonnene hohe Aufenthaltsqualität in der Neuen Mitte wird nach Westen fortgeführt: vom Marktplatz zur neuen Neckarpromenade. Damit gibt es keine Belastung durch Autoverkehr, Lärm und Abgase mehr! Der Neckar wird vom Industriefluss zum ökologisch attraktiven Naherholungsbereich.

Zukünftig gibt es Vorrang für die Nutzer von Bussen, für Radfahrer und Fußgänger auf der bestehenden Neckarbrücke. Schnelleres Ankommen wird durch eigene Trassen für Radfahrer und Radfahrerinnen und für den Busverkehr ermöglicht. Durch die neue Brücke können die

Verkehrsbeziehungen besser abgewickelt werden. Knotenpunkte werden entzerrt und nach aktuellen Erkenntnissen neu gestaltet: Flüssiger Verkehr bewirkt eine Reduzierung der Lärm- und Abgasbelastung und führt zudem zur Reduzierung der Schleichverkehre. Die neue Brücke wird für Remsecker Bedürfnisse gebaut. Sie ist kein Ersatz für den Nord-Ost-Ring. Die Verbindungen zwischen den Stadtteilen werden für alle Remsecker Bürgerinnen und Bürger, egal ob mit dem Pkw, dem Bus oder mit dem Fahrrad, attraktiver. Die Weststrandbrücke ist nicht nur eineverkehrliche Verbesserung, sie kann auch ein gestalterischer Gewinn werden.

Ergebnis des Bürgerentscheids



Wirtschaftliche Unternehmen

Entwicklung, Handel & Handwerk

Remseck am Neckar – ein attraktiver Standort im Überblick

Remseck am Neckar zeichnet sich durch seine zentrale Lage mitten in der Metropolregion Stuttgart, in direkter Nähe zu Stuttgart, Ludwigsburg und Waiblingen und seine sehr gute Nahverkehrsanbindung zur Landeshauptstadt Stuttgart aus. Unsere Gewerbegebiete sind Heimat für traditionelle Betriebe, junge Unternehmen und Existenzgründer.

Die Wirtschaftsstruktur der Stadt zeigt ein ausgewogenes Bild aus Handel, Dienstleistung, Handwerk und produzierendem Gewerbe. Handwerksbetriebe und Einzelhandel stellen in den Stadtteilen oftmals traditionell verwurzelte Anlaufstellen für den täglichen Bedarf dar, aber auch Unternehmen aus den Bereichen wissensbasierte, unternehmensnahe Dienstleistungen und der Kreativwirtschaft haben ihre Heimat in Remseck am Neckar gefunden.

Eine gute Wirtschaftsstruktur, kombiniert mit der idyllischen Lage Remsecks direkt am Zusammenfluss von Neckar und Rems sowie einem hohen Wohnkomfort, einem aktiven Vereinsleben und umfassenden Kinderbetreuungsangeboten verleihen dem Standort seinen ganz besonderen Charme und seine Attraktivität als Standort mit hoher Lebensqualität.

Wir reparieren, setzen in Stand und tauschen aus. Alles, was sich öffnen und schließen lässt in Wohnung und Haus

Wir, die Firma Schwarzer GmbH, sind ein Glaser- und Fensterbaubetrieb, welcher im Jahr 1990 durch Hans-Dieter Schwarzer in Remseck-Hochberg gegründet wurde und sich hauptsächlich in der Renovierungs- und Sanierungsbranche bewegt. Der Austausch von Fenstern, Haustüren, Rollläden, Innentüren uvm. sowie die Planung von Renovierungskonzepten oder die Planung von Wohnraumerweiterungen wie Wintergärten oder Terrassenüberdachungen sind Tagesgeschäft.

In unserem Handwerks- & Kompetenzzentrum im Industriegebiet Schießtal bietet sich den Kunden die einzigartige Gelegenheit, Elemente wie Fenster und Türen sowie alle Arten von Sonnenschutzsystemen in lebensechten Situationen dargestellt zu erleben. Getreu dem Motto „Gut beraten – besser modernisiert!“ helfen wir unseren Kunden, das richtige Produkt für ihr Modernisierungsprojekt angepasst an die ganz individuellen Ansprüche an

Haptik und Design zu finden. Wir möchten dem Kunden mit dieser Art ein Gefühl der Sicherheit geben. Nicht nur in Bezug auf die Produkte selbst, sondern im Speziellen auch für das Unternehmen und die Menschen dahinter.

Das Unternehmen beschäftigt aktuell 13 Mitarbeiter und verfügt über einen beachtlichen Kundenstamm von mittlerweile über 15.000 Kunden. Besonders geschätzt werden unsere Montageteams, die mit größter Sorgfalt und Präzision dafür sorgen, dass Ihr Projekt gelingt. Gelernte und regelmäßig geschulte Fachkräfte unter der Leitung unserer Handwerksmeister bilden hier die Grundlage für spektakuläre Ergebnisse. Doch nicht nur die Handwerksleistungen machen uns aus. Ein breit gefächertes Netzwerk aus Partnerhandwerkern in allen Bereichen rund um die Immobilie, z. B. Elektrik, Bad & Sanitär oder Maler & Gipser, welche wir in Ihrem Namen gerne koordinieren, runden die Planung und Organisation



perfekt ab. Selbstverständlich spielen hier auch die staatlichen Förderprogramme eine große Rolle, zu denen wir Sie selbstverständlich gerne informieren.

Überzeugen Sie sich selbst von uns, und besuchen Sie unsere einzigartige Ausstellung in Remseck am Neckar. Wir freuen uns auf Sie!



Schwarzer GmbH
Bertha-Benz-Straße 1
71686 Remseck
Tel. 07141 7020830
info@schwarzergmbh.de
www.schwarzergmbh.de



Qualität, Frische, Tradition

Nach diesen Werten wird bei uns seit 1979 mit Liebe gebacken.

Wir sind der einzige Remsecker Bäcker, der hier vor Ort produziert und bäckt. Wir verwenden qualitativ hochwertige Rohstoffe, die wir nach traditionellen Rezepten in beste Backwaren, Torten und Kuchen verwandeln.

Ihr Bäckermeister Jörg Strohmaier mit seinem Team.

Wir sind an 5 Standorten in Remseck vertreten:



info@der-baecker-strohmaier.de

www.der-baecker-strohmaier.de



Aldingen

Canstatter Straße 12
Tel. 07146 91339



Halden

Albstraße 13
Tel. 07146 891425



Pattonville

John-F.-Kennedy-Allee 33
Tel. 07141 890414



Neckargröningen

Ludwigsburger Straße 9
Tel. 07146 7861



Hochberg

Hauptstraße 14
Tel. 07146 286820

Lamelle Sonnenschutzsysteme und Tore

Ein kleines, aber starkes Team dreht das Rädchen.

Markus Schwamm, welcher mit Matthias Novotny für die Montage zuständig ist. Beide beraten Sie gerne und erstellen für Sie ein maßgeschneidertes Angebot. Und natürlich gibt es noch unsere gute Fee Monika Novotny, welche im Hintergrund agiert, aber dennoch einen der wichtigsten Posten im Unternehmen belegt. Zusammen bilden wir das Team „Lamelle“, welches sich Ihrer Bedürfnisse annimmt und Ihre Anforderungen umsetzt.

Unser über 20 Jahre altes Unternehmen „Lamelle Sonnenschutzsystem“ befindet sich in Remseck-Hochberg. Unser Sortiment umfasst alles zu den Themen Sonnenschutz und Tore – ob Markisen, Terrassendächer, Insektenschutz, Garagentore, Rollläden, Jalousien, Motorisierungen und mehr: Bei uns werden Sie fündig. Auch im Innenbereich mit Rollos und Plissee, Jalousien bis hin zum Schiebevorhang bieten wir ein abgerundetes Sortiment. Mit all unseren Produkten, welche immer von namhaften Herstellern stammen, erzielen wir immer den bestmöglichen



Schutz vor Kälte, Nässe, Wärme und auch den eigentlichen Sonnen- und Sichtschutz. Verschiedene Produkte schützen nicht nur vor Sonnenstrahlen, sie schaffen auch gemütliche Atmosphäre auf der Terrasse, dem Balkon und in Ihren Wohnräumen.

Auch für Reparaturen an jeglichen Sonnen- und Sichtschutzanlagen sind wir Ihr richtiger Ansprechpartner... Sei es auch nur ein Rollladengurt.

Immer beliebter wird auch „Smart Home“. Das macht Wohnen nicht nur bequemer, sondern spart auch Zeit und Energiekosten. Unsere jahrelange Erfahrung sichert Ihnen eine professionelle Beratung, die auf Ihre persönlichen Bedürfnisse abgestimmt ist. Lassen Sie sich von uns beraten, und

überzeugen Sie sich selbst von unseren Produkten und Dienstleistungen.

Ihre Firma Lamelle
Sonnenschutzsysteme u. Tore
Matthias Novotny



Lamelle 
Sonnenschutzsysteme u. Tore

Lamelle
Sonnenschutzsysteme u. Tore
Haldenstraße 9
71686 Remseck am Neckar
Tel. 07146 281679
novotny@lamelle-sonnenschutz.de
www.lamelle-sonnenschutz.de



Argumente für den Standort Remseck am Neckar:

Zentrale Lage in der wirtschaftsstarken Region Stuttgart mitten im Dreieck Stuttgart – Ludwigsburg – Waiblingen

Sehr gute ÖPNV-Anbindung

Ausgewogener Branchenmix

Unternehmen mit großen Kompetenzen im unternehmensnahen Dienstleistungssektor

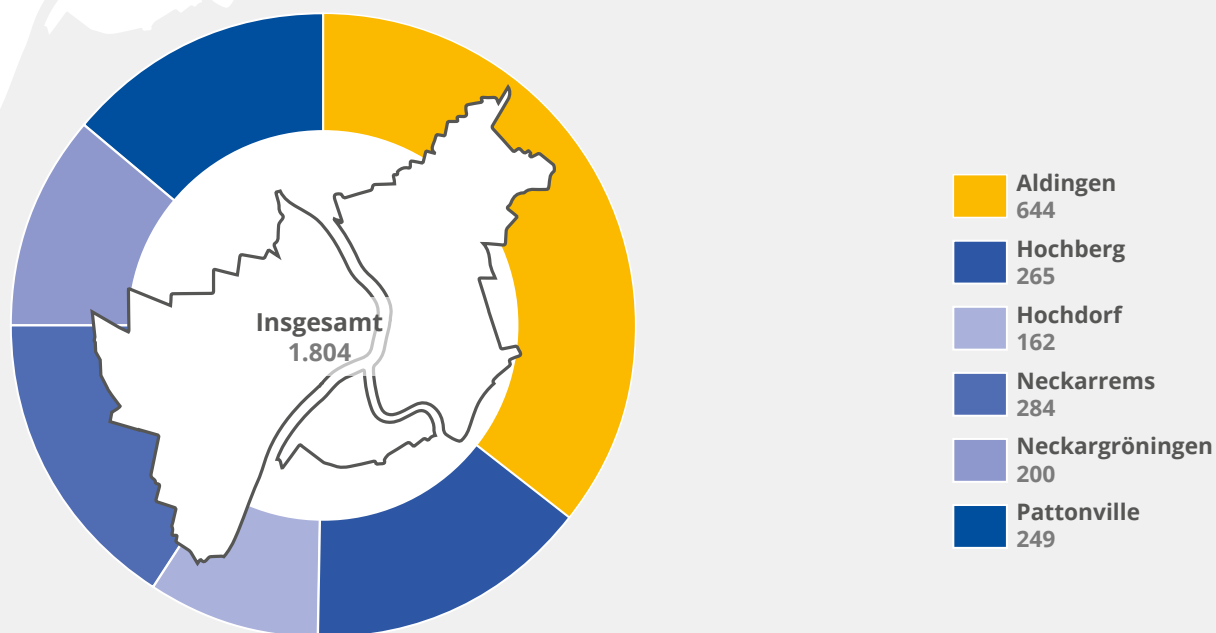
Sehr hohe Lebensqualität durch zentrumsnahes Wohnen und Arbeiten in idyllischer Lage an Neckar und Rems

Grundschulen, weiterführende Schulen und umfassende Kinderbetreuungsangebote vor Ort

Vielfältige Kultur-, Freizeit- und Naherholungsangebote

Umfassende Unterstützung und Betreuung von Ansiedlungsinteressenten durch die Wirtschaftsförderung und die Stadtverwaltung

Angemeldete Unternehmen



Quelle: Stadt Remseck am Neckar, Stand: 6.4.2021, Angaben ohne Gewähr

Sozialversicherungspflichtig Beschäftigte nach Wohn- und Arbeitsort

Sozialversicherungspflichtig Beschäftigte nach Wirtschaftszweigen am Arbeitsort (nach WZ 2008, Stichtag 30.6.)

Stichtag 30.06.	Wohnort	Arbeitsort	Wohnort gleich Arbeitsort	Einpendler	Auspendler	Auspendler-Überschuss
2020	11.475	4.053	1.169	2.880	10.306	7.426
2019	11.574	4.144	1.192	2.947	10.382	7.435
2018	11.271	4.017	1.154	2.859	10.117	7.258
2017	11.021	3.887	1.134	2.749	9.887	7.138
2016	10.798	3.582	1.088	2.494	9.710	7.216
2015	10.595	3.524	1.089	2.433	9.506	7.073
2014	10.199	3.357	1.046	2.298	9.151	6.853
2013	9.827	3.271	1.022	2.244	8.803	6.559
2012	9.532	3.191	-	2.193	8.544	6.351
2011	9.114	3.071	-	2.097	8.147	6.050
2010	8.959	2.908	-	1.969	8.020	6.051

Quelle: Bundesagentur für Arbeit, Angaben ohne Gewähr

Elektro Ziegler GmbH – Ihr Fachbetrieb in der Mitte Remsecks

1958 von Robert Ziegler in Neckargröningen gegründet, wurde der Elektro-Fachbetrieb 1996 von Gerd Allmendinger übernommen. Mit Sohn Marc, Ingenieur der Elektronikwissenschaften, trat die 3. Generation in die familiengeführte Firma ein. Meister und Gesellen der Energie-/Gebäudetechnik nehmen sich der Kundenwünsche an.

Als Mitglied der Elektroinnung Ludwigsburg und des Prüfungsausschusses für Gesellen bilden wir Elektroniker (Energie-/Gebäudetechnik) aus.

Ständige Weiterbildungen unserer Mitarbeitenden sind selbstverständlich.

Unser Leistungsspektrum umfasst sämtliche Installationen in Neu- und Umbauten, ebenso Reparaturen elektrotechnischer Anlagen. Wir verkaufen und reparieren Haushaltsgeräte aller Marken. Unser anerkannter Fachbetrieb für senioren- und behindertengerechte Elektrotechnik hilft, Lebensqualität zu erhalten. Durch die Zertifizierung des Fachverbandes Elektro- und Informationstechnik

Baden-Württemberg sind wir berechtigt, den E-Check durchzuführen.

Elektro Ziegler

Elektro Ziegler
Wasenstraße 26
71686 Remseck am Neckar
Tel. 07146 29558
info@elektro-ziegler.de
www.elektrotechnik-ziegler.de

Wir lieben Lebensmittel und unsere Region

Deshalb führen wir in unserem Sortiment mehr als 30.000 Artikel, die für Sie eine große Vielfalt an frischen Lebensmitteln bieten. Unser bunt gemischtes Team besteht aus über 50 hervorragenden Menschen, die Sie täglich mit Sorgfalt und Fülle versorgen.

Sie bekommen in Ihrem EDEKA Mamsch Markt neben der reichhaltigen Auswahl unter vielen weiteren Abteilungen, eine Getränkeabteilung, eine Fleisch-, Wurst-, Käse- & Fischtheke, eine Bäckerei sowie Deutsche Post, DHL-Shop und sogar eine Spielwarenabteilung.

Wir lieben Lebensmittel und freuen uns drauf, Sie bald bei uns begrüßen zu dürfen.



EDEKA Mamsch
Neckarstraße 62-64
71686 Remseck am Neckar
Tel. 07146 891213
www.edeka.de

Öffnungszeiten:
Montag – Samstag
7 – 21 Uhr



Beschäftigungsstruktur nach Wirtschaftsabschnitten

Sozialversicherungspflichtig Beschäftigte nach Wirtschaftszweigen am Arbeitsort (nach WZ 2008, Stichtag 30.6.)

	2010	2011	2012	2013	2014	2015	2016	2017	2018	2019
Land- und Forstwirtschaft, Fischerei (A)	83	80	86	79	82	83	85	89	98	-
Produzierendes Gewerbe (B-F)	800	860	889	857	905	954	934	1.094	1.138	1.162
Handel, Verkehr, Gastgewerbe (G-I)	858	907	892	886	911	965	963	1.015	1.051	1.111
Sonstige Dienstleistungen	1.167	1.224	1.324	1.449	1.459	1.522	1.605	1.689	1.730	1.770

Quelle: Bundesagentur für Arbeit, Angaben ohne Gewähr

Kaufkraft

	Einzelhandelskaufkraft je Einwohner (in Euro)	Kaufkraftkennziffer (Deutschland = 100)	Einzelhandelsumsatz pro Einwohner (in Euro)	Zentralitätskennziffer (Deutschland = 100)
2019	8.260	116,6	4.390	60,7
2018	8.033	116,0	4.420	62,3
2017	7.520	114,3	4.259	63,9
2016	-	-	-	-
2015	7.465	115,6	4.389	65,9
2014	6.770	119,7	4.023	66,3
2013	6.638	120,7	3.985	65,6
2011	6.439	120,8	4.408	73,5

Quelle: IHK Region Stuttgart, Angaben ohne Gewähr

Metallbau mit Tradition und Liebe



Unser Familienbetrieb PZ Metallbau GmbH & Co. ist seit 29 Jahren mit viel Herzblut im Handwerk vertreten. Ob Metallbau, Ladenbau, Glasbau, Brandschutz oder Sonnenschutz, unsere Angebote sind vielseitig und individuell. Informieren Sie sich jetzt auf unserer Homepage www.pzmetallbau.de. Wir freuen uns auf Sie!



PZ Metallbau GmbH & Co. KG
Maybachstraße 19
71686 Remseck am Neckar
Tel. 07141 864444
info@pzmetallbau.de
www.pzmetallbau.de

Damit sich Zuhause auch wie Zuhause anfühlt: Münster Haustechnik



Zertifizierte Problemlöser, Wellness-Planer, Energieeffizienz-Steigerer, Regeltechnikberater, Wasser- & Wohlfühl-Designer. Alles unter einem Namen: Münster Haustechnik.

Seit 1966 hat sich das Familienunternehmen aus Aldingen laufend weiterentwickelt, um stets auf der Höhe der neuesten Technik zu sein und möglichst allen Wünschen der Kunden gerecht zu werden. „Wir wachsen einfach mit den Ansprüchen. Mit denen unserer Kunden und unserer eigenen“, bringt es Firmenchef Reiner Münster auf den Punkt und ergänzt: „Bei allen Veränderungen und Innovationen bleibt aber der Kern unserer Arbeit derselbe wie vor 55 Jahren: Es geht um das ganz ursprüngliche Gefühl der Geborgenheit, wenn man nach Hause kommt. Daran müssen und wollen wir uns messen lassen.“



Münster Haustechnik GmbH
Neckarstraße 86
71686 Remseck-Aldigen
Tel. 07146 8958-0
info@muenstergmbh.de
www.muenstergmbh.de



Lappe-Steiner GmbH



Lappe-Steiner GmbH
Rotweg 23 + 25
71686 Remseck am Neckar
Tel. 07146 41334
info@lappe-steiner.de
www.lappe-steiner.de

Bereits im Alter von 15 Jahren hat der Geschäftsführer und Inhaber, Herr Steve Lappe-Steiner, gewusst, wofür sein Herz schlägt und getrieben durch diese Leidenschaft mit 24 seinen Meisterbrief zum Gärtnermeister erhalten.

Seit fast 30 Jahren setzen wir individuelle Lösungen rund um den Landschaftsbau für unsere Kunden um. Neben der Spezialisierung auf die Neu- und Umgestaltung von privaten Gärten umfasst unser Portfolio auch Wurzelrodungen.

Baumpflege- und Fällarbeiten werden fachmännisch, in schwierigen Situationen mittels Seilklettertechnik, ausgeführt. In diesem Bereich zählen auch Städte und Kommunen zu den Auftraggebern.

Unser aufeinander abgestimmtes Team und ein moderner Maschinenpark ermöglicht es von der Beratung über die Planung bis hin zur Ausführung alles aus einer Hand anbieten zu können.

Grabmale Marco Lehmann – Erinnerung bewahren



Steinbildhauermeister führt den Betrieb seit 2015, ansässig ist die Firma in Remseck aber bereits seit mehr als 20 Jahren.

Dabei reicht die Firmengeschichte sogar schon bis ins Jahr 1976 zurück, als Klaus Lehmann – ebenfalls Steinmetz- und Steinbildhauermeister – sie in Stuttgart ins Leben ruft. Lehmann hat den Beruf von der Pike auf gelernt, und so entwickelt sich der Betrieb im Stuttgarter Stadtteil Heschlach prächtig. 1997 erfolgt die Expansion nach Remseck, das sich in den Folgejahren immer mehr zum Hauptsitz des Unternehmens entwickelt. 1999 tritt Lehmanns Sohn Marco in den Betrieb ein, der diesen dann im Januar 2015 übernimmt. Mit der Eröffnung der Filiale in Murrhardt im Jahr 2018 ist Grabmale Marco Lehmann nun an drei Standorten in der Region vertreten. Die Firma ist heute weithin bekannt für ihre individuellen Grabmale, aber auch für ihre qualitativ hochwertigen Arbeiten bei der Renovierung vorhandener Grabmale – immer getreu der Devise: „Die Erinnerung bewahren“.



*Steinmetz- und Steinbildhauermeister
Marco Lehmann bei der Renovierung der
Schlosskirche in Remseck-Hochberg.*

Grabmale Marco Lehmann
Industriegebiet Schießtal
Rainwiesen 31
71686 Remseck am Neckar
Tel. 07141 291073
info@lehmanngrabmale.de
www.lehmanngrabmale.de

Mit zwei Filialen in Stuttgart und Murrhardt sowie der Zentrale in Remseck ist Marco Lehmann im Umkreis von fast 100 Kilometern heute einer der wichtigsten Ansprechpartner, wenn es um Grabmale geht. Der Steinmetz- und



Einbindung überregionales Straßennetz:

Autobahn A 81 Würzburg – Heilbronn – Stuttgart – Singen

- Anschlussstelle Ludwigsburg-Süd: rund 12 Kilometer entfernt
- Anschlussstelle Stuttgart-Zuffenhausen: rund 12 Kilometer entfernt
- Bundesstraßen B 14 und B 29: jeweils rund 8 Kilometer entfernt
- Bundesstraße B 27: rund 7 Kilometer entfernt

Einbindung Schienenverkehr/ ÖPNV:

- Der Remsecker StadtBus mit vier Linien verbindet alle Stadtteile mit der Stadtbahnendhaltestelle
- Direkte ÖPNV-Anbindung nach Stuttgart über die Stadtbahnlinie U 12 mit vier Haltestellen in Remseck am Neckar (rund 25 Minuten bis zum Stuttgarter Hauptbahnhof)
- Nächste S-Bahn-Anschlüsse:
Ludwigsburg (S 4, S 5): rund 7 Kilometer entfernt
Waiblingen (S 2, S 3): rund 7 Kilometer entfernt
Kornwestheim (S 4, S 5): rund 9 Kilometer entfernt
- Direktbuslinie nach Waiblingen und Ludwigsburg
- Informationen über Verbindungen, Linien und Fahrpläne auf www.vvs.de

Über 25 Jahre Sancolor und über 7500 zufriedene Kunden!

Sancolor Malerwerkstätten Bedachungen GmbH ist seit 1992 in Remseck und Umgebung tätig. Das vom Malermeister Rocco Santoro gegründete Unternehmen deckt eine Vielzahl an Tätigkeiten ab.

Durch seine langjährige Erfahrung auf dem Bau und auch seit knapp 10 Jahren nun im Neubausegment als Bauträger deckt seine Tätigkeit viele Bereiche ab.

Unser Spezialgebiet bei der Sancolor GmbH sind Maler- und Dachdeckerarbeiten, Denkmalschutzsanierungen sowie Balkon- und Terrassensanierungen. Wir bieten qualitativ hochwertige Dienstleistungen an, auf die Sie sich verlassen können.

Unsere kompetenten Bauleiter stehen Ihnen jederzeit zur Verfügung, wenn Sie Fragen zu unserem Service haben. Ob Sie einen neuen Anstrich Ihrer Fassade oder eine Dachsanierung mit KfW Förderung anstreben, wir beraten Sie hierzu gerne. Kooperationen mit namhaften Energieberatern und Architekten ermöglicht es uns, ein weites Spektrum anzubieten. Gerne präsentieren

wir Ihnen unsere Referenzen und helfen Ihnen, den passenden Handwerker für eine Komplettanierung zu finden. Sprechen Sie uns gerne an!

Von der Kleinreparatur bis zur Komplettrenovierung: Wir sind Ihr kompetenter Partner am Bau!

- Sie suchen einen zuverlässigen Handwerkerbetrieb?
- Sie suchen Fachkompetenz mit 25 Jahren Erfahrung am Bau?
- Ihnen ist kostenbewusstes Handeln und die Wertschätzung Ihres Bestandes wichtig?

Ihr leistungsstarker Partner seit 25 Jahren! Alles aus einer Hand!

- Malerarbeiten, Fassadenanstrich, Vollwärmeschutz, Balkonsanierung, Betonsanierung, Fassadenverkleidung, RTG5 519 Sachkundig
- Dachreparatur, Dachsanierung, Flachdach/Steildach, Dachisolierung, Dachausbauten, Immobilienbewertung und Vermittlung

- Spenglerei, Blechverkleidung, Dachrinnen, Kaminverkleidung, Gerüstbau, gutachterliche Stellungnahmen für Schäden und Schimmel



Sancolor Malerwerkstätten Bedachungen GmbH
 Hofener Weg 11A
 71686 Remseck am Neckar
 Tel. 07146 97631
info@sancolor.de
www.sancolor.de



Rund um gut versorgt Familien

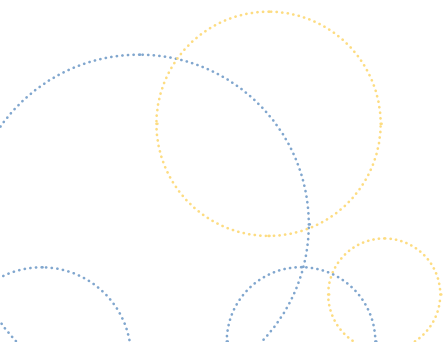
Familien sind eine wichtige Säule unserer Gesellschaft! Für Kinder und Jugendliche – ebenso wie für die Eltern – bietet Remseck am Neckar eine große Bandbreite an Angeboten: Von umfassenden Betreuungsangeboten für jede Altersstufe über Grundschulen in den sechs Stadtteilen bis hin zu allen weiterführenden Schulen direkt vor Ort. Nicht zu vergessen natürlich vielfältige Freizeitangebote, die Mediathek im KUBUS, vier Ortsbüchereien und die Jugendmusikschule mit einem umfangreichen Kursprogramm, bei dem ganz sicher für jeden etwas dabei ist.

am Neckar zahlreiche Möglichkeiten zur Freizeitgestaltung – ob auf einem der vielen Kinderspielplätze in Remseck am Neckar, dem Freizeitgelände Neckargröningen oder dem Jugendgelände Pattonville. Für die organisierte Jugendarbeit in Remseck am Neckar ist das Remsecker Jugendreferat zuständig, das nicht nur im Haus der Jugend, sondern auch in den Stadtteilen und an den Schulen Ansprechpartner für alle Remsecker Kinder und Jugendliche ist. Highlights der Jugendarbeit sind die im Wechsel stattfindenden „Waldwochen“ und die Kinderspielstadt „Mini Remseck“, bei denen in den Sommerferien über 300 Kinder das Kommando in ihrer eigenen Stadt übernehmen.

Damit es auch nach Schule und Kindergarten nicht langweilig wird, gibt es in Remseck

Auch in den Sommerferien wird den Kindern Programm geboten, hier bei den Waldwochen.

Der Waldspielplatz in Hochberg.





Mobiles Familienzentrum

Das mobile Familienzentrum fährt in die Stadtteile, um den Familien vor Ort unterstützend und beratend zur Seite zu stehen.

Die Stadt Remseck am Neckar hat es sich zur Aufgabe gemacht, in Ergänzung zu den bestehenden Bildungs- und Betreuungsangeboten, auch

in Sachen Familienberatung und -bildung mit dem „mobilen Familienzentrum“ regelmäßig unterwegs zu sein.

Kontaktdaten

Stefanie Faißt
Tel. 07146 2809-2526
Handy 0160 96981563
faisst@remseck.de



Das mobile Familienzentrum ist im Wechsel in allen Stadtteilen zu finden.



Das mobile Familienzentrum bietet kostenlose Beratung und Unterstützung bei allen Themen rund um Ihre Familie ohne Termin:

Fragen zum Baby, Fragen zur Kindertagesstätte und Fragen zur Schule

Unterstützung beim Finden einer Spielgruppe

Workshops, Elternabende und Infoveranstaltungen

Offene Spielangebote für Kinder unter drei Jahren und ihre Eltern

Hilfe beim Ausfüllen von Anträgen, z. B. für Bildung und Teilhabe

Die Remseck App: modern, effizient und bürgerfreundlich

Mit dieser App sind Sie immer schnell und einfach informiert.

Die Remseck App wurde in Zusammenarbeit mit der Firma hitcom new media GmbH und der Universität Stuttgart IAO entwickelt. Das Projekt wurde im Rahmen der Digitalisierungsstrategie digital@bw vom Ministerium für Inneres, Digitalisierung und Migration gefördert.

Der Zweck einer solchen App ist es, Ihnen, den Bürgerinnen und Bürgern von Remseck am Neckar, insbesondere in Sachen Beteiligung eine weitere Möglichkeit zu geben, am Stadtgeschehen teilzuhaben. Die App bietet die Möglichkeit, neue Wege zu gehen, um Informationen für die Bevölkerung noch besser vermitteln zu können, die Lebensqualität der Remseckerinnen und Remsecker zu verbessern und die Stadtentwicklung nachhaltig zu gestalten.

Besucher der Stadt haben die Möglichkeit, über den Schadensmelder schnell und einfach Mängel, wie beispielsweise Schlaglöcher oder eine defekte Straßenlaterne, zu melden.

Ihre Meinung ist uns natürlich wichtig, weshalb über ein Stimmungsbarometer ein Stimmungsbild zu verschiedenen Themen abgerufen werden kann, darüber, was Sie sich wünschen und was nicht.

Umgesetzt wurden auch verschiedene 360°-Rundgänge, beispielsweise ein Steg-Walk mit der Biene Remsi oder ein Rundgang um das neue Rathausgelände.

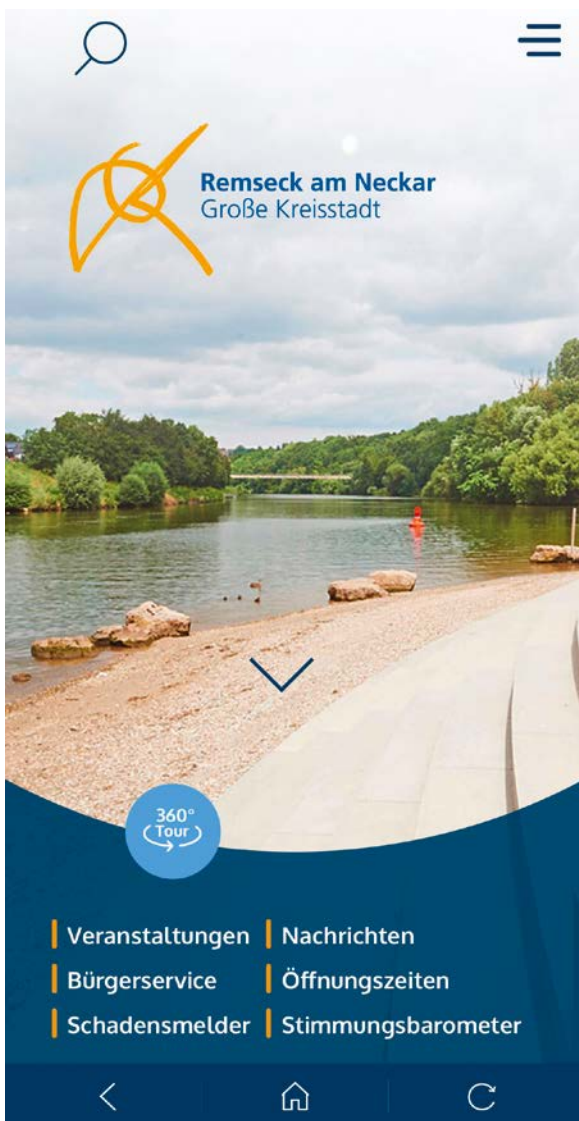
Hat das Ihr Interesse geweckt? Dann auf in den Apple/ Google Play Store und laden Sie sich die App herunter.

Was erwartet Sie, wenn Sie sich die App herunterladen?

Auf der Startseite bietet die Remseck App auf den ersten Blick alle wichtigen Informationen über das aktuelle Geschehen in Remseck am Neckar: Nachrichten, Veranstaltungen und Informationen aus dem Rathaus. Eine Offline-Funktion garantiert Ihnen den Zugriff auf diese Dienste auch, wenn einmal kein Netz oder WLAN vorhanden ist.

Weiter hat die Stadtverwaltung die Möglichkeit, Push-Nachrichten zu versenden. Aber keine Sorge, Sie werden nicht mit Nachrichten überschüttet. Die Stadtverwaltung setzt dieses Feature gezielt nur dann ein, wenn es eine besondere Gewichtung für die Gesamtbevölkerung hat, wie zum Beispiel bei verunreinigtem Trinkwasser, Wahlergebnissen oder Straßensperren etc.

Bürgerinnen und Bürger, aber auch Besucherinnen und



Hier geht es zum Google Play Store.



Hier geht es zum App Store.

Gesundheitswesen & Wohnen im Alter

Die Gesundheit unserer Bürgerinnen und Bürger ist uns sehr wichtig. Daher bietet Remseck am Neckar ein breites Angebot an ärztlicher Versorgung und Betreuungsmöglichkeiten an. Neben zahlreichen Ärzten und fünf Apotheken gibt es vier Pflegeheime, betreute Seniorenwohnungen und eine Tagespflege der Diakoniestation.

Ärztehaus Remseck

Remstalstraße 63
71686 Remseck am Neckar

Seit Anfang April gibt es in Remseck am Neckar das Ärztehaus in der Remstalstraße 63 im Stadtteil Neckarrem. Das neue Ärztehaus beherbergt fünf Praxen mit unterschiedlichen Fachrichtungen.



Ergotherapie Motivo – ein Weg zu mehr Selbstständigkeit und Gesundheit für Groß und Klein

Ergotherapie begleitet, unterstützt und befähigt Menschen, die in ihren alltäglichen Fähigkeiten eingeschränkt oder von Einschränkungen bedroht sind. In der Ergotherapie geht es nicht um mechanische Wiederherstellung körperlicher, geistiger und psychischer Funktionen, sondern darum, dass der Mensch die verschiedenen Rollen und die damit verbundenen Aufgaben in seinem Leben wieder bestmöglich einnehmen kann. Das Erreichen von größtmöglicher Selbstständigkeit und Unabhängigkeit im Alltags-, Berufs- und/ oder Schulleben ist das Ziel.

Dabei steht der Mensch als Ganzes im Vordergrund. Von größter Wichtigkeit ist: Was kann der Mensch aufgrund seiner Erkrankung/Schwierigkeit/Probleme oder Verletzung nicht mehr tun, und wie können wir ihm dabei helfen.

Unserer Ergotherapie-Praxis liegt das Konzept zugrunde, dass Betroffene in alltags- bzw. handlungsorientierten Aktivitäten und Prozessen

die erforderlichen Kompetenzen entwickeln, erhalten, wiederherstellen oder erweitern können, die für ein sinngebendes Leben wichtig sind.

In der Praxis Motivo erwartet Sie ein hoch qualifiziertes Team von Ergotherapeuten mit über 15-jähriger Erfahrung. Hoch motiviert und mit viel Engagement freuen wir uns, Sie ab sofort an unserem zweiten Standort im Ärztehaus Remseck am Neckar vor Ort mit einem individuellen, auf den neuesten Erkenntnissen basierenden Therapiekonzept behandeln zu dürfen.

Unsere Schwerpunkte sind die Kinderheilkunde, Pädiatrie, Neurologie, Geriatrie, Handtherapie, Lerntherapie und Psychiatrie. Selbstverständlich führen wir auch Hausbesuche durch. Die Ergotherapie ist ein anerkanntes Heilmittel und wird von Ihrem Arzt verordnet.

Das Team der Praxis Motivo freut sich auf Sie!



Tobias Otto, Praxisleiter – dahinter Matthias Mazzei, Praxisinhaber.



Praxis für Ergotherapie, Neurofeedback, Handtherapie und Lerntherapie

Remstalstraße 63
71686 Remseck am Neckar
Im Ärztehaus Remseck
Tel. 07146 4074745
www.ergo-remseck.de



Hier finden Patienten eine ganzheitliche Versorgung. Dort haben sich die Allgemeinarztpraxis „Dr. Kolepke und Kollegen MVZ GmbH“, die Praxis „Motivo“ für Ergotherapie, die unter anderem spezialisiert ist auf die kindliche Entwicklung, die Psychologinnen „Frau Dr. Kurz-Milcke“ und „Frau Sudholt“, die „Psychotherapeutische Praxisgemeinschaft für Kinder und Jugendliche, Frau Schuler und Frau Zamora“, eine „Praxis für Logopädie, Frau Laura Gareiss“ (Schwerpunkt Kinder) und die Physiotherapie „Praxis am Remsufer“ angesiedelt.

Weitere Informationen zu den einzelnen Praxen finden Sie auf der Internetseite: www.aerztehaus-remseck.de



Dr. Kolepke und Kollegen MVZ

Das hausärztliche Medizinische Versorgungszentrum

Das von Dr. med. Roland Kolepke geführte hausärztliche Medizinische Versorgungszentrum hat mehr als 10 Standorte in und um Ludwigsburg. In Remseck

finden Sie gleich zwei Praxisteam – einmal in Remseck im neuen Stihl-Ärztehaus in der Remstalstraße 63 und einmal in der Cannstatter Straße 5 in Aldingen.

Das Ziel unserer Fachärzte sowie der ausgebildeten Medizinischen Fachangestellten ist die Wiederherstellung und Gesunderhaltung unserer Patienten. Termine können zu den Sprechzeiten und individuell vereinbart werden.

Dr. Kolepke und Kollegen MVZ GmbH

Hausärztliches Medizinisches Versorgungszentrum

Unsere Standorte in Remseck am Neckar:

Remstalstr. 63 . Neckarremseck . T 07146 - 3369
Cannstatter Str. 5 . Aldingen . T 07146 – 90522

Weitere Praxisstandorte finden Sie in Ludwigsburg und Umgebung



Unsere Leistungen im Überblick

Innere Medizin und Allgemeinmedizin

Gesundheitsvorsorge - Check-up und Krebsfrüherkennung

Hausarztzentrierte Versorgung

Ultraschalldiagnostik und Impfmanagement

Wir bieten Ihnen eine umfassende Versorgung und spezialisierte Diagnostik und Beratung. Unser Ziel ist die Wiederherstellung und Erhaltung Ihrer Gesundheit. Dafür stehen Ihnen kompetente Teams aus Medizinischen Fachkräften und Ärzten zur Seite.

Die Fachbereiche umfassen die Allgemeinmedizin und Innere Medizin. Umfangreiche Zusatzqualifikationen ermöglichen eine umfassende Beratung und Betreuung. Spezialisierte Diagnostik sichert eine ganzheitliche Versorgung zu.

Das Medizinische Versorgungszentrum bietet für Mediziner die Weiterbildung zum Facharzt an und ist Ausbildungsstätte für Medizinische Fachangestellte.

Allgemeinärzte, Apotheken und Zahnärzte in Remseck am Neckar

Ärzte

Dr. Kolepke und Kollegen MVZ GmbH

Remstalstraße 63
71686 Remseck am Neckar
Tel. 07146 3369

Dr. Kolepke und Kollegen MVZ GmbH in Aldingen

Cannstatter Straße 5
71686 Remseck am Neckar

Dr. med. Bernhard Freudenberger

Facharzt für innere Medizin
Neckarstraße 25
71686 Remseck am Neckar
Tel. 07146 9696

Dr. med. Dipl.-Med. Hella Hoffmann & Dr. med. Julia Schuler

Fachärztinnen für Kinderheilkunde
Neckarkanalstraße 73
71686 Remseck am Neckar
Tel. 07146 284567

Dr. med. Jürgen Handel

Facharzt für Allgemeinmedizin
Schillerstraße 16
71686 Remseck am Neckar
Tel. 07146 90733

Dr. Rainer Maria Grimm

Facharzt für Allgemeinmedizin
Dorfstraße 1
71686 Remseck am Neckar
Tel. 07146 5072

Gemeinschaftspraxis Dr. med. Christoph Klingler & Dr. med. Katja Klingler

Fachärzte für Allgemeinmedizin
Waldallee 35
71686 Remseck am Neckar
Tel. 07146 860444

k.m.n./VAK Belarus Veranika Kalachyk

Allgemeinmedizin
Washingtonring 175
71686 Remseck am Neckar

Tatjana Mikolajewski

Fachärztin für Allgemeinmedizin,
Hausärztin
John-F.-Kennedy-Allee 33/1
71686 Remseck am Neckar
Tel. 07141 893362



Herzlich willkommen – Praxisgemeinschaft Wolff + Soffner

Herzlich willkommen in unserer logopädischen Praxisgemeinschaft Wolff + Soffner. Wir sind ein zweiköpfiges Team, das seit über 13

Jahren mit Freude und Herz Patienten jeder Altersgruppe, von Kleinkindern bis hin zu Senioren, behandelt.

Bei uns sind Sie richtig, wenn Sie Hilfe bei Störungen der Sprache, der Stimme, des Sprechablaufs und des Schluckens suchen.

Das Arbeiten in vertrauensvoller, freundlicher und wertschätzender Atmosphäre ist uns hierbei sehr wichtig.

Unsere Praxis liegt im Zentrum von Pattonville, mit guter Verkehrsanbindung, zahlreichen Parkmöglichkeiten

in unmittelbarer Nähe und einem barrierefreien Zugang.

Auf ärztliche Verordnung bieten wir auch Hausbesuche an.

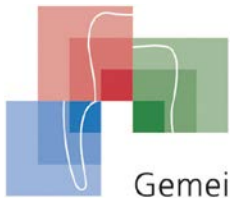
Wir freuen uns auf Sie!

WOLFFSOFFNER

Logopädische Praxis Wolff + Soffner

John-F.-Kennedy-Allee 31
71686 Remseck-Pattonville
Tel. 07141 2422114
praxis@wolffundsoffner.de
www.wolffundsoffner.de





Gemeinschaftspraxis
der Zahnärzte



Gemeinschaftspraxis der Zahnärzte

Im Herzen von Remseck-Aldingen betreuen wir Sie in allen Fragen und Themen der Zahnheilkunde.

Unsere Praxis wurde im Jahr 2007 eröffnet als Filiale der Zahnarztpraxis Dr. Maier, Zahnarzt Binder & Partner in Stuttgart. Wir besitzen vier modern ausgestattete Behandlungszimmer sowie ein super Team mit zwei sehr gut ausgebildeten Zahnärztinnen, die sich umfassend um Sie kümmern.

Wir arbeiten nach den höchsten zahnmedizinischen Standards. Jede Einzelne im Team bildet sich regelmäßig fort. Bei uns steht Qualität im Vordergrund.

Behandlungsängsten begegnen wir mit genauen Erklärungen und

kleinen Behandlungsschritten. Sie werden spüren, wie wir mit liebevoller Betreuung und umfassendem Konzept einen Zahnarztbesuch zu einem angenehmen Erlebnis werden lassen.

Der enge Kontakt zu unserer Hauptpraxis in Stuttgart hat auch für Sie viele Vorteile: Wir verfügen über ein eigenes Praxislabor mit festangestellten Zahntechniker:innen, die auf höchstem ästhetischem Niveau arbeiten.

Wir haben Montag bis Freitag für Sie geöffnet und freuen uns über ihren Besuch! Tel. 07141 282287

Für einen umfassenden Eindruck: www.praxisderzahnaerzte.de

Zahnärztliche Gemeinschaftspraxis Dres. Schweizer und Spitzner Moderne Praxis mit Einfühlungsvermögen

Die zahnärztliche Gemeinschaftspraxis Dr. Sandra Schweizer und Dr. Christiane Spitzner wurde im Jahr 1984 von Herrn Dr. Michael Wolff gegründet. Im Jahr 2001 wurde die Einzelpraxis Dr. Wolff durch Aufnahme von Frau Dr. Schweizer zu einer Gemeinschaftspraxis mit stetig wachsendem Patientenstamm. Im Jahr 2017, nach dem Ausscheiden von Herrn Dr. Wolff, übernahm Frau Dr. Spitzner die vakante Stelle und erweiterte das zahnärztliche Praxisspektrum um das Gebiet der Oralchirurgie mit Implantologie.

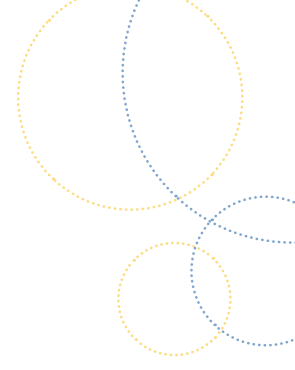
Die Praxis wurde in diesem Jahr von Frau Dr. Schweizer und Frau

Dr. Spitzner grundlegend modernisiert, um zukunftsorientiert und mit weiterhin hohen Standards behandeln zu können. Das breite Behandlungsspektrum – eingebettet in ein modernes Praxisambiente mit viel Einfühlungsvermögen vonseiten der Behandlerinnen und des Personals – zeichnen die zahnärztliche

Gemeinschaftspraxis Dr. Sandra Schweizer und Dr. Christiane Spitzner heute aus. Der Standort Remseck bietet den beiden Zahnärztinnen beste Voraussetzungen, um auch in Zukunft im Dienste der Zahngesundheit für ihre Patienten das Beste zu geben.



Die Zahnärztinnen Dr. Christiane Spitzner und Dr. Sandra Schweizer.



▷▷ Apotheken

Adler-Apotheke

Schlosshof 7
71686 Remseck am Neckar
Tel. 07146 7570

Apotheke am Löwenplatz

Kornwestheimer Straße 7
71686 Remseck am Neckar
Tel. 07146 881411

Apotheke Hochberg

Waldallee 35
71686 Remseck am Neckar
Tel. 07146 41888

Apotheke im E-Center Hochberg

Neckaraue 2
71686 Remseck am Neckar
Tel. 07146 284730

Apotheke Pattonpoint

John-F.-Kennedy-Allee 33
71686 Remseck am Neckar
Tel. 07141 2993570



Apotheke am Löwenplatz – Apotheker aus Leidenschaft

Manchmal muss das Leben dem Glück etwas nachhelfen – etwa bei der Gründung der Apotheke am Löwenplatz durch das Apothekerpaar Nathalie und Rudi Grünbauer. Doch der Reihe nach: Die beiden lernen sich bereits als Studenten der Pharmazie in Frankfurt kennen und haben nach dem Examen eigentlich noch eine ganze Menge anderer Pläne, als sich ihnen im Jahr 2000 plötzlich die Möglichkeit bietet, im Remsecker Ortsteil Aldingen eine ganz neue Apotheke zu gründen.

Rudi und Nathalie Grünbauer, die aus einer alteingesessenen Remsecker Apothekersfamilie stammt, nutzen die Gunst der Stunde und bauen in der Kornwestheimer Straße 7 die Apotheke am Löwenplatz auf. Sie entwickelt sich so gut, dass die Grünbauers 2012 auch noch die nahe gelegene Adler-Apotheke am Schlosshof übernehmen können. Diese ist heute eine Filiale der Apotheke am Löwenplatz. An beiden Standorten arbeiten mittlerweile 15 Mitarbeiter. Ein besonderer Service der Apotheke

am Löwenplatz ist der bei den Kunden sehr beliebte Lieferdienst für Medikamente, der alle Remsecker Ortsteile umfasst. Über allem steht dabei letztlich ein einziges Ziel, das Rudi und Nathalie Grünbauer wie folgt formulieren: „Die bestmögliche individuelle pharmazeutische Beratung der Kunden in allen Fragen rund um deren Gesundheit.“



Apotheke am Löwenplatz

Kornwestheimer Straße 7
71686 Remseck am Neckar
Tel. 07146 881411
info@apotheke-loewenplatz.de
www.apotheke-loewenplatz.de

▷▷ Zahnärzte

denticus Praxis Pattonville

John-F.-Kennedy-Allee 55/1
71686 Remseck am Neckar
Tel. 07141 2978304

Dr. med. dent. Christina Pfeil

John-F.-Kennedy-Allee 1 – 3
71686 Remseck am Neckar
Tel. 07146 8289696

Dres. Sandra Schweizer & Dr. Christiane Spitzner

Marbacher Straße 22
71686 Remseck am Neckar
Tel. 07146 6081

MUDr. Heda Dengel

Praxis für Zahnheilkunde
Martinstraße 3
71686 Remseck am Neckar
Tel. 07146 3320

Zahnärzte am Löwenplatz

Dr. Maier, ZA Binder & Partner
Kornwestheimer Straße 14
71686 Remseck am Neckar
Tel. 07146 282287

Zahnarztpraxis Dr. Michael Diehl & Dr. Isabel Wohlfahrt

Cannstatter Straße 1
71686 Remseck am Neckar
Tel. 07146 880777

Zahnärztlicher Bereitschaftsdienst

an Wochenenden und Feiertagen telefonisch unter Tel. 0711 7877733 zu erfragen.

Defi-Standorte in den Stadtteilen

Stadtteil	Firma	Straße	PLZ / Ort
Aldingen	Haus der Bürger	Neckarstraße 56	71686 Remseck am Neckar
Aldingen	Polizeiposten Remseck	Neckarstraße 110	71686 Remseck am Neckar
Aldingen	Hornbach Remseck	Am Holzbach 2+4	71686 Remseck am Neckar
Aldingen	Lise-Meitner-Gymnasium	Meslay-du-Maine-Straße 26	71686 Remseck am Neckar
Neckarremms	Rathaus	Marktplatz 1	71686 Remseck am Neckar
Hochberg	Gemeinschaftspraxis Dr. med. Klingler & Dr. med. Klingler	Waldallee 35	71686 Remseck am Neckar



Bei uns steht immer der Patient/die Patientin im Mittelpunkt. Wir denken ganzheitlich, folgen aus tiefster

Überzeugung und umfangreicher positiver Erfahrung dem Konzept der biologischen Zahnmedizin. Für uns ist es oberstes Gebot, den Körper zu respektieren, seine Sensibilität gegenüber Materialien berücksichtigen, ihn optimal zu unterstützen. Dazu gehört, zu beachten, welche Auswirkungen dentale Probleme auf den gesamten Organismus haben können, ebenso wie die biosensible Sanierung durch Metallentfernung.

eingehen. Menschen, die lächeln, wenn sie sich wohlfühlen.

Unsere Patienten sind nicht Zähne, sondern ganze Menschen – mit Erfahrungen, die wir gerne berücksichtigen, und Erwartungen, auf die wir gerne

MUDr. Heda Dengel Praxis für biologische Zahnheilkunde

Martinstraße 3
71686 Remseck
Tel. 07146 3320
kontakt@zahnarztpraxis-dengel.de
www.zahnarztpraxis-dengel.de



Soziale Einrichtungen

Diakoniestation Remseck

Kirchgasse 11
Tel. 07146 7980

Geschäftsführung:

Winfried Koch

Notfalldienst

Hausnotruf
Tel. 07146 7980

Alten- und Krankenpflege

Tel. 07146 7980

Essen auf Rädern

Malteser Menüservice
Tel. 0711 92582-35

Tagespflege der Diakoniestation Remseck

Schlößlesstraße 10, Aldingen
Tel. 07146 97195 oder 7980

Förderverein

Diakoniestation

Remseck am Neckar e. V.
Tel. 07146 7980

Kleeblatt Pflegeheim Aldingen

Kirchstraße 35
Tel. 07146 893050

Förderverein Kleeblatt Pflegeheim

Tel. 07146 90618

Kleeblatt Pflegeheim Pattonville

John-F.-Kennedy-Allee 27/1
Tel. 07141 796173-0

Haus Kastanienblüte

Küferstraße 48
Hochberg
Tel. 07146 99258-0



Diakoniestation Remseck am Neckar e. V. – Hilfe, die sich sehen lässt.

Die Diakoniestation Remseck, gegründet im Jahr 1976, blickt mittlerweile auf 45 Jahre Dienst am Nächsten zurück. Heute wie damals sind Auftrag und Anliegen das Gleiche: qualifizierte ambulante Pflege für Menschen, die Begleitung auf ihrem Lebensweg benötigen. Als ambulanter Pflegedienst sind wir ganz in Ihrer Nähe und für Sie in den Ortsteilen Hochdorf, Hochberg, Neckarrems, Neckargröningen und

Aldingen unterwegs. Wir helfen und beraten im Pflege- und im Krankheitsfall. Wenn Sie uns brauchen, sind wir schnell, zuverlässig und gerne für Sie da. Über 70 Mitarbeiter und Mitarbeiterinnen sind täglich unterwegs, um pflegerische, medizinische oder hauswirtschaftliche Versorgung zu leisten. Durch regelmäßige Fortbildungen ist unser Team fachlich stets auf dem neuesten Stand.

Der Diakoniestation ist eine teilstationäre Tagespflege im Ortsteil Aldingen mit einem Team von 15 Mitarbeitern und Mitarbeiterinnen angegliedert. Die engagierten Mitarbeiter bieten den Tagesgästen ein abwechslungsreiches Betreuungsangebot.

Menschen mit Demenz bieten wir eine Betreuungsgruppe an; unser Café „Vergiss-mein-nicht“. Jeden Mittwochnachmittag treffen sich hier Demenzkranke, um einen schönen, unterhaltsamen Nachmittag zu verbringen. Durch entsprechend geschulte Mitarbeiterinnen werden vorhandene Fähigkeiten gezielt gefördert.



Diakoniestation
Remseck am Neckar e.V.

Hilfe, die sich sehen lässt!

Diakoniestation
Remseck am Neckar e. V.

Kirchgasse 11
71686 Remseck am Neckar
Tel. 07146 7980
koch@dst-remseck.de
www.diakoniestation-remseck.de



Ökumenische Hospizinitiative im Landkreis Ludwigsburg e. V.

Solitudestraße 12
71638 Ludwigsburg
Tel. 07141 992434-24
Betreut auch Remsecker Patienten

Haus am Remsufer

Am Remsufer 16
Neckarrems
Tel. 07146 99257-0

Ev. Jugendhilfe Hochdorf

Schulweg 3
Hochdorf
Tel. 07146 87303-0

Deutsches Rotes Kreuz DRK

Ortsverein Neckargröningen-
Aldingen-Neckarrems
Ludwigsburg Straße 12
Neckargröningen
Tel. 07146 6493

Bereitschaftsleitung:

Tel. 0172 2652829

Jugendrotkreuz:

Tel. 07146 6493

Ortsverein Hochberg:

Wunnensteinstraße 45
Hochberg
Tel. 07146 42262

Die Kleeblatt Häuser in Remseck-Aldingen & Pattonville

Jeder Mensch hat seine eigene Geschichte und seine eigenen Bedürfnisse. Die Kleeblatt Pflegeheime ermöglichen durch ihre Wohn- und Pflegekonzepte ein zufriedenes, würdevolles Leben im Alter. In den

kleinen, familiären Kleeblatt Einrichtungen wird Wert darauf gelegt, persönliche Wünsche zu sehen und zu berücksichtigen. Die Mitarbeiter*innen kennen die Bewohner*innen und können auf ihre besonderen Bedürfnisse und Vorlieben eingehen. Ein respektvolles, vertrautes Miteinander ist dabei besonders wichtig. Bei der Pflege lautet der Grundsatz: „So viel Selbstständigkeit wie möglich, so viel Hilfe wie nötig.“ Durch eine individuelle Betreuung werden die vorhandenen Kompetenzen der Bewohner*innen gezielt gefördert. Abwechslungsreiche Angebote bereichern den Alltag im Kleeblatt. Ob Singen, Musizieren, kreatives Gestalten, gemütliche Zeitungsrunden oder aktivierende Gymnastik – für jeden ist etwas dabei.

hauseigene Küche. Attraktive Einkaufsmöglichkeiten befinden sich ganz in der Nähe.



Pflegeheim Remseck-Aldingen.



Kleeblatt Pflegeheime gGmbH

Alt-Württemberg-Allee 4
71638 Ludwigsburg
Tel. 07141 968-123
kundenberatung@
kleeblatt-ggmbh.de
www.kleeblatt-ggmbh.de

Kleeblatt Pflegeheim Remseck-Aldingen

Im Herzen von Aldingen warten helle, seniorengerechte Pflegezimmer und betreute Wohnungen auf Sie. Das Haus verfügt über einen rollstuhlgerechten Garten und eine

Kleeblatt Pflegeheim Pattonville

Das zweite Kleeblatt Haus befindet sich mitten im neu gestalteten Ortskern von Pattonville. Bürgeramt, Grundschule, Kindergarten und ein Restaurant sind gleich um die Ecke. Es verfügt über helle, offen gestaltete Räume, eine hauseigene Küche und einen großen begrünten Innenhof.



Pflegeheim Pattonville.



Senioren

Seniorentreff Aldingen

Vorsitzender:
Pfarrer Achim Dürr
Tel. 07146 6248

Seniorenstammtisch Neckarrems

Vorsitzende:
Doris Sparenberg
Uhlandstraße 3
Tel. 07146 3135

Seniorenclub Hochberg

Vorsitzende:
Pfarrerin Elke Goldmann
Tel. 07146 5701

DRK-Altenclub Neckargröningen

Vorsitzende:
Roland Kögler + Otto Kern
Landäcker 12
Tel. 07146 3247

Club der älteren Generation Neckarrems

Vorsitzende: Esther Götz
Danneckerweg 21
Tel. 07146 3146

Seniorengymnastik in Remseck am Neckar

In allen sechs Stadtteilen Remsecks wird Seniorengymnastik angeboten. Termine und Ort können dem Amtsblatt der Stadt entnommen werden bzw. können bei den Leiterinnen und Leitern erfragt werden:

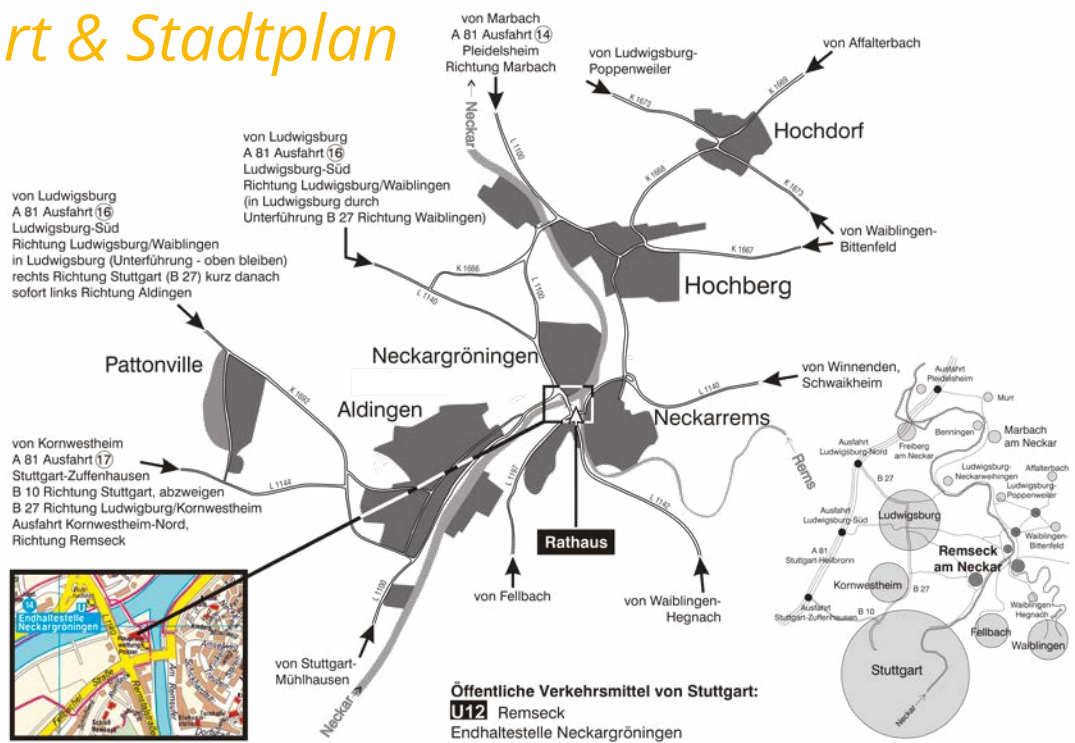


Aldingen: Christa Hufnagel	Tel. 3204
Hochberg: Susanne Schmitz-Hübsch	Tel. 92624
Hochdorf: Rose Liedtke	Tel. 07141 41288
Hochdorf: Manfred Stuber (Seniorengymnastik für Männer)	Tel. 6403
Neckargröningen: Ursula Kugel	Tel. 3692
Neckarrems: Monika Wittner	Tel. 4954
Pattonville: Gabi Strobel	Tel. 92124

Mobilität

Lage, Anfahrt & Stadtplan

Remseck am Neckar liegt 10 km nördlich von Stuttgart im Landkreis Ludwigsburg und grenzt direkt an die Landeshauptstadt Stuttgart. Umrahmt wird Remseck am Neckar zudem von den Städten Waiblingen, Fellbach, Kornwestheim und Ludwigsburg. Im Ballungsraum Stuttgart leben rund 2,8 Mio. Menschen.



Gut unterwegs mit Bus und Bahn



Remseck am Neckar ist hervorragend an das öffentliche Personen-Nahverkehrsnetz angeschlossen. Auch ohne Auto können Sie sich hier bequem von A nach B bewegen. Stadtbahn und Stadt-Bus haben ihren Betrieb am 22. Mai 1999 aufgenommen

und verzeichnen seither jährlich steigende Fahrgastzahlen. Rund 90 % der Bevölkerung wohnen im Einzugsbereich von 300 Metern bis zur nächsten Bushaltestelle. Das Netz ist damit um das Eineinhalbfache dichter als der Durchschnitt in der Region.

Stadtbahn

Die Stadtbahn-Linie U 12 mit vier Haltestellen in Remseck am Neckar bietet eine schnelle Verbindung in die Landeshauptstadt: In nur 25 Minuten erreichen Sie den Stuttgarter Hauptbahnhof.

Für die nächsten Jahre ist die Verlängerung der U14 ab der Haltestelle Hornbach nach Pattonville geplant.





StadtBus

Der StadtBus mit seinen Linien 402, 402A und 403 und seinem maßgeschneiderten Konzept fährt alle Stadtteile zwischen fünf Uhr früh und ein Uhr in der Nacht an.

Im sogenannten Rendez-vous-System treffen sich die Busse an der Endhaltestelle der Stadtbahn, dem geografischen Mittelpunkt Remsecks.

Dort nehmen sie unter anderem die Fahrgäste der Stadtbahn auf und beginnen ihre Runde durch Remseck am Neckar aufs Neue – im 20- bzw. 30-Minuten-Takt.

Schulbus

Auch mit einem Schulbus kann Remseck am Neckar dienen. Die Linie 402A ist optimal nach den Bedürfnissen der Schüler der weiterführenden Schulen ausgerichtet. Die Linie 402 fährt in den Nahverkehrszeiten unterstützend zu dem Schulbus, so kann die Pünktlichkeit der Schülerinnen und Schüler gewährleistet werden.

Im Remsecker Stadtbusverkehr werden mehrere Hybridbusse eingesetzt.

Umwelt E-Mobilität Hybridbusse

Besonders stolz sind wir auf unsere Hybridbusse, die in Sachen umweltfreundlicher öffentlicher Nahverkehr ein weiterer Schritt in Richtung Klimaneutralität bis 2040 sind.

Seit Mitte 2020 fährt nun auch der neue hybride StadtBus im Remseck-Look durchs Stadtgebiet. Gemeinsam mit der Firma Knisel hat die Stadt Remseck am Neckar einen weiteren hybriden StadtBus in Betrieb genommen und sich für ein stadtverbundenes Design entschieden.

Zusammen mit unseren Bürgerinnen und Bürgern wurde über unsere Social-Media-Kanäle der Stadt sowie über die Tagespresse nach dem passenden Slogan gesucht. Nach sorgfältiger Prüfung und Abstimmung fiel die Wahl auf den Slogan „Die Zukunft hat Vorfahrt“.

Die Hybridbusse werden beim Beschleunigen und Anfahren (z. B. am Berg) mit einem Rekuperationsmodul unterstützt. Dadurch sind Hybridbusse gerade in diesen Situationen

leiser als bisherige Dieselmotoren, die eine höhere Drehzahl für dieselbe Leistung benötigen würden. Die Batterien werden durch Rekuperation beim Bremsen und Bergabfahren immer wieder aufgeladen. Ziel ist es deshalb, den Stadtbusverkehr weitgehend mit Hybridbussen fahren zu lassen.



Pedelec Verleih- und Lade-station an der Endhaltestelle.

Ladestationen

Auch in Sachen E-Ladesäulen wird aufgestockt. Aktuell gibt es im Stadtgebiet E-Ladesäulen in Hochberg beim ALDI sowie bei der E&P Kranich GmbH und in der John-F.-Kennedy Allee in Pattonville. Zwei weitere Ladepunkte gibt es beim ALDI in Aldingen. Dort

befinden sich Leerrohre für sechs weitere Stellplätze. In der Tiefgarage des neuen Rathauses sind acht Ladepunkte geplant, vier davon für die Öffentlichkeit und vier rein für die Fahrzeugflotte der Stadtverwaltung.

Die Stadtverwaltung Remseck am Neckar geht mit gutem Beispiel voran: Seit Oktober 2020 sind drei E-Golfs im Einsatz, welche von den Mitarbeitenden rege genutzt werden.

Pedelecs

Da Remseck am Neckar in Sachen Klimafreundlichkeit eine Vorbildfunktion wahrnimmt, gehen wir auch mit gutem Beispiel voran. Für dienstliche Termine außerhalb des Rathauses kann man das Auto nehmen, man muss es aber nicht. Die Stadtverwaltung stellt ihren Mitarbeitenden Dienst-Pedelecs zur Verfügung.

Das Pedelec ist nicht nur gut für das Klima, sondern es fördert auch die Gesundheit und bietet den Mitarbeitenden eine flexible und nachhaltige Alternative im Stadtverkehr.

Remsecker Wochenmarkt

Seit Sommer diesen Jahres findet jeden Donnerstag, in der Zeit von 13 bis 18 Uhr (außer an Feiertagen), der Remsecker Wochenmarkt auf dem Marktplatz, vor dem Rathaus, statt. Regionale Anbieter verkaufen jede Woche frische Waren aus heimischer Produktion. Das Sortiment umfasst Obst, Gemüse, Käse, Eier, Fleisch und Wurstwaren, Fisch, Backwaren, mediterrane Feinkost, Pflanzen und Schnittblumen, Geflügel, Nudeln, Maultaschen, Aleppo- und Olivenöl.

Naturkosmetik sowie Süßwaren wie gebrannte Mandeln, Schokofrüchte.

Parkmöglichkeiten für die Kunden sind in der Marktplatz-tiefgarage sowie am Parkplatz beim Schifferclub (Am Neckarstrand 5) vorhanden.

Die Marktbesucher und die Stadtverwaltung Remseck am Neckar freuen sich auf Ihren Besuch auf dem Wochenmarkt.



Blick auf den Remsecker Wochenmarkt auf dem Marktplatz.

Gut versorgt durch SWLB

Die Stadtwerke Ludwigsburg-Kornwestheim sind seit mehr als 160 Jahren in der Region verankert. Rund 430 Mitarbeiter*innen arbeiten täglich mit ganzer Energie für Kund*innen und Kommunen. Die SWLB garantiert als Rundumversorger mit schlagkräftigem Infrastrukturnetz die Versorgungssicherheit der Menschen und Unternehmen in der Region. Als Energieversorger mit Sitz in Ludwigsburg betreibt die SWLB zahlreiche große Versorgungsanlagen – unter anderem gemeinsam mit dem Nachbar-Stadtwerk aus Bietigheim-Bissingen die PEW Pattonviller Energie und Wasser

GmbH. Gegründet im Mai 2001 steht die PEW seither für eine sichere und zuverlässige Wärme- und Wasserversorgung in Pattonville. Die SWLB ist insbesondere zuständig für die technische Betriebsführung der Fernwärmeversorgung einschließlich des Blockheizkraftwerks.

Das Ziel, die lokale Energiewende voranzutreiben, setzt die SWLB kontinuierlich um: unter anderem mit dem Ausbau des Fernwärmenetzes, der Energieeffizienz-Steigerung bestehender Anlagen sowie deren digitaler Vernetzung. Auch mit der Inbetriebnahme von Deutschlands größter Solarthermie-Anlage im Sommer 2020 unterstrich die SWLB ihr innovatives Handeln für eine klimafreundliche Zukunft. Produkte und Leistungen der SWLB ermöglichen Kund*innen einen nachhaltigeren Lebensstil. Zudem erhöht die SWLB mit sieben Freizeiteinrichtungen sowie zehn Parkieranlagen die



Lebensqualität in der Region und gilt als eine wichtige Säule in Sachen gesellschaftliches Engagement.



Stadtwerke Ludwigsburg-Kornwestheim GmbH
Gänsfußallee 23
71636 Ludwigsburg
Tel. 07141 910-2680
www.swlb.de





In Remseck am Neckar haben auch Bienen ihr Zuhause.

Landwirtschaft in Remseck am Neckar

Im Jahr 1977 haben sich die fünf selbstständigen landwirtschaftlichen Ortsvereine Aldingen – Neckargröningen – Neckarrems – Hochberg und Hochdorf zusammengeschlossen. Sie gründeten die Arbeitsgemeinschaft der landwirtschaftlichen Ortsvereine Remseck am Neckar. Im Vorstand ist der örtliche

Obmann sowie ein Kassier und ein Schriftführer vertreten. Als Sprecher wird abwechselnd ein Vorstandsmitglied gewählt, der die Arge nach außen vertritt.

Am Anfang hatte die Arge über 100 Mitglieder, Stand heute immer noch etwa 60. Dabei ist die Zahl der

Haupterwerbsbetriebe auch stark gesunken.

Die klassische Landwirtschaft von früher ist fast ganz verschwunden. Damals war der Familienbetrieb alltäglich. Alle drei oder sogar vier Generationen haben mitgeholfen. Es wurden alle Früchte angebaut von Getreide über Rüben bis



Frisch vom Bauernhof in unserem Hofladen



Bauern- und Geflügelhof Walker in Remseck-Aldingen - ein Familienunternehmen mit bäuerlicher Tradition in der 4. und 5. Generation. Die Hühnerhaltung und Eierproduktion gehören seit über 50 Jahren zum wichtigsten Bereich unserer Tätigkeit, ebenso die Bewirtschaftung landwirtschaftlicher Flächen in Remseck. Wir legen besonderen Wert auf Qualität, Frische und Regionalität

Unser Hofladen mit reichhaltigem Angebot wird von den Bürgern in Remseck und Umgebung gerne besucht. Auf einen Besuch freut sich unser bewährtes Hofladenteam. Ferner finden Sie bei uns ein reichhaltiges Geflügelsortiment. Zur Weihnachtszeit empfehlen wir: Gänse, Enten, Puten und Kaninchen

Bauern- und Geflügelhof Walker Ludwigsburger Steige 100, 71686 Remseck
FON: 0 71 46 - 9 00 59 - FAX: 89 10 87
E-Mail: info@gefluegelhof-walker.de | Internet: gefluegelhof-walker.de





Bauernhof Escher *und das Escher's Lädle*

Gegründet vor über 100 Jahren, besteht unser Familienbetrieb im Herzen von Aldingen heute in der fünften Generation. Ursprünglich als Gemischtbetrieb mit Milchviehhaltung geführt, wurde der Hof Ende der 1980er-Jahre komplett neu organisiert und in seiner Art umgebaut. So entstand aus Scheune + Stall unser heutiger Hofladen mit angegliederter Wirtschaftsküche. Gleichzeitig wurde im Außenbereich eine moderne Kartoffellagerhalle aufgebaut, in der ca. 400 Tonnen unserer schmackhaften Kartoffeln gelagert, sortiert und abgepackt werden.

Das Escher's Lädle

Unser Lädle hat sich inzwischen zum Herzstück der ganzen Familie und des Bauernhofs entwickelt. Es ist geprägt durch familiäre Tradition. Qualität, Freundlichkeit und die regionale Herkunft der Erzeugnisse liegen uns sehr am Herzen. So stellen

wir tagtäglich mit viel Leidenschaft verschiedene Produkte wie hausgemachte Maultaschen, Kartoffelsalat, würzige sowie süße Brotaufstriche, Dauergebäck und eingekochte Suppen in eigener Regie her. Unsere Kunden schätzen die einzigartigen und unverwechselbaren Köstlichkeiten. Sie erhalten in unserem Lädle außerdem an sechs Tagen in der Woche eine breite Vielfalt an Obst und Gemüse, Kartoffeln, Eier, Nudeln, Mehl, Milchprodukten und je nach Saison verschiedene Blumen und das eine oder andere Präsent.

Tolles Team – Tolle Leistung

Das ist unser Leitspruch, denn ohne unsere fünf Verkäuferinnen im Hofladen und zwei Angestellten auf dem Bauernhof wäre unser Betrieb nicht das, was er heute ist. Wir alle gemeinsam sorgen jeden Tag für kurze Wege – den Anbau und Verkauf aus einer Hand!

Unser Bauernhof – der erste zertifizierte Kartoffelbetrieb

Auf unserem Bauernhof steht die nachhaltige Bewirtschaftung der Flächen an erster Stelle. Den Schwerpunkt legen wir auf den Anbau und die Vermarktung von schmackhaften Salat- und Speisekartoffeln. Je nach Saison bauen wir unterschiedliches Feldgemüse, Beeren und Obst für den Hofladen an. Sogar Weihnachtsbäume wachsen direkt vor der Haustür in unserer eigenen Kultur. Vor über 20 Jahren waren wir im Übrigen der erste Betrieb Baden-Württembergs, der sich einer Qualitätssicherungs-Zertifizierung unterzogen hat. Bis heute wird die Qualität unserer Kartoffeln durch strenge Richtlinien und regelmäßige Kontrollen gesichert.

Schauen Sie mal rein, wir freuen uns auf Ihren Besuch!

Ihre Familien Escher & Gauß



Bauernhof Escher

Werner Escher
Friedrichstraße 1
71686 Remseck-Aldingen
Tel. 07146 92082

info@bauernhofladen-escher.de
www.bauernhofladen-escher.de

Facebook: @BauernhofEscher
Instagram: @bauernhofescher



▷▷ zum Futter für das Vieh, das zur Milcherzeugung gehalten wurde. Da die Einnahmen immer geringer und die Arbeit unrentabler wurde, gaben viele Betriebe auf. Meistens fand man unter dieser Situation keinen Hofnachfolger, und so mussten die Grundstücke verpachtet werden.

Andere Betriebe spezialisierten sich auf Milchvieh oder Direktvermarktung mit Hofläden. Waren es in den Fünfziger- und Sechzigerjahren noch über 100 Milcherzeuger in Remseck, so sind diese auf jetzt fünf Betriebe zurückgegangen. Diese Vollerwerbslandwirte erzeugen in erster Linie Milch.

Weitere sechs Betriebe haben sich als Standbein der Direktvermarktung verschrieben.



UNSER HOF

Erstklassige Qualität hat auf Hof Leutenecker Tradition. Eine Tradition, die Landwirtschaftsmeister Jürgen und Bäckermeisterin Christa Leutenecker mit Leidenschaft, Sachverstand und Sorgfalt konsequent pflegen und fortführen. Tatkräftig unterstützt werden Sie dabei von ihren drei Töchtern Anja, Nina und Sara sowie von einer Reihe engagierter Angestellter. Neben der Landwirtschaft, sind wir vier Mal in der Woche auf dem Wochenmarkt, betreiben einen Hofladen und richten Veranstaltungen in unserer umgebauten Kartoffelscheuer oder Hühnerstall aus.

UNSER HOFLADEN

Unser charmanter Hofladen hat nicht nur eine lange Tradition, sondern auch viele überzeugte Stammkunden. Seit 1981 bieten wir in unserem liebevoll gestalteten Hofladen köstliche und originelle Leckerbissen „Made in Remseck“ an.



Der Einkauf in unserem Hofladen ist ein Erlebnis für alle Sinne. Schon beim Betreten empfängt Sie der verlockende Duft unserer frisch gebackenen Kuchen und Torten. Hinzu kommt eine bunte Vielfalt unterschiedlichster Gaumenfreuden wie selbstgemachte Fruchtaufstriche, original Schwäbische Maultaschen, unsere hauseigene BBQ Sauce oder unser selbstgemachter Schoko-Eierlikör. Oder Gönnen Sie sich bei einer guten Tasse Kaffee und einem leckeren Stück Kuchen eine genussliche Auszeit in unserem gemütlichen Hofladen. Bei schönem Wetter lädt auch unser attraktiver Innenhof zum entspannten Verweilen ein. Und damit Sie in aller Ruhe genießen können, stehen für Ihre Kleinen Schaukeln sowie ein Spielturn mit Rutschbahn zur Verfügung. So lässt es sich aushalten.



FESTE FEIERN

Seit Anfang 2007 wird unsere stilvoll ausgebaute Kartoffelscheuer von Firmen- und Privatkunden für Veranstaltungen aller Art genutzt und geschätzt. Die Resonanz auf die außergewöhnliche Veranstaltungs-Location war von Anfang an enorm. Ob Hochzeit, Geburtstag, Weihnachtsfeier, Firmenjubiläum oder Tagungen – nutzen auch Sie unseren freundlichen und kompetenten Rundum-Sorglos-Service und genießen Sie das gute Gefühl, dass alles passt.



Sie vermarkten ihre Erzeugnisse in Hofläden, kaufen aber auch noch auf dem Großmarkt oder von Kollegen zu, um ihr Angebot zu vervollständigen. Ein Betrieb erzeugt im großen Stil Eier und hat einen großen Bestand an Hühnern. Ein weiterer Betrieb mästet Schweine.

Drei Betriebe sind auf Pensionspferde eingestiegen. Sie müssen für die Pferde Heu und Stroh auf ihren Flächen erzeugen. Diese Art von Landwirtschaft hat sich erst in den letzten 30 Jahren so ergeben. Es hat mit der Freizeitgestaltung unserer Gesellschaft zu tun. Früher, bevor die Schlepper Einzug in die Landwirtschaft hielten, wurden die Pferde für die Arbeit auf dem Feld gebraucht.

Einen nicht unerheblichen Teil der Acker- und Streuobstwiesenflächen bewirtschaften Nebenerwerbslandwirte.

Als Feldfrüchte werden Weizen, Mais, Gerste und Zuckerrüben angebaut. Kartoffeln – früher hatte sie jeder

Landwirt – sind jetzt nur noch bei den Direktvermarktern im Anbau!

Andere Getreidearten wie Dinkel, Hafer oder auch Raps spielen eine untergeordnete Rolle.



Die landwirtschaftliche GbR Klotz ist ein Familienbetrieb mit Tradition und wird von uns, Steffen und Mirjam Klotz, geführt. Der heutige Betrieb wurde 2011 gegründet und basiert auf den beiden Bauernhöfen unserer Eltern in Remseck-Neckargröningen und in Steinheim an der Murr.

Ganz getreu unserem Motto „Lecker vom Land aus Bauernhand“ erzeugen wir unter anderem leckere gesunde Kartoffeln und viele weitere Lebensmittel wie Rhabarber und verschiedene Getreidearten und Zuckerrüben.

Für unsere Kunden produzieren wir zudem in der Hofmetzgerei Klotz ein vielfältiges Sortiment an Fleisch- und

Hofmetzgerei Klotz



Wurstwaren. Bereits in zweiter Generation schlachten und verarbeiten Mirjam Klotz und ihr Vater Ewald Klotz Schweine aus eigener Haltung. Frischfleisch kann in den Wintermonaten Dezember, Januar und Februar auf Vorbestellung erworben werden, ganzjährig bekommen sie in unserem Hoflädle eine große Auswahl an Wurstkonserven und Fertiggerichten.

Der persönliche Kontakt zu unseren Kunden ist uns ein besonderes Anliegen und hat seit Generationen in unserem Betrieb Tradition. Daher vermarkten wir viele unserer

Produkte direkt, sei es im Hoflädle Remseck-Neckargröningen, über unsere Kartoffelkiste in Steinheim, beim Straßenverkauf in Stuttgart-Bad Canstatt oder der Belieferung der regionalen Gastronomie.

Gerne beraten wir Sie in unserem Hoflädle im Westheimer Weg 50 in Remseck, jeden Freitag von 9 Uhr – 17 Uhr persönlich oder telefonisch unter der Nummer 0173 7978791



Steffen und Mirjam Klotz.

Inserentenverzeichnis

Branche	Firma	Seite
Apotheke	Apotheke am Löwenplatz - Nathalie Grünbauer	71
Architekten	Architekturbüro Heinz Stiller	50
Autohaus	E. + P. Kranich GmbH - Mitsubishi - Vertragshändler	13
Bäckerei	Bäckerei Strohmaier	56
Banken	Volksbank Remseck eG	U2
Bauunternehmen	Eddie Bässler Bauunternehmung GmbH	19
Bedachungen	Fesel GmbH - Bedachungen	13
Bedachungen	Sancolor - Maler - Bedachungen GmbH	63
Bestattungsinstitut	Abschied Stuttgarter Bestattungs-Unternehmen - Walter Haas	7
Diakonie	Diakoniestation Remseck am Neckar e. V.	73
Elektrofachgeschäft	Elektro Ziegler GmbH	59
Energieversorger	Stadtwerke Ludwigsburg-Kornwestheim GmbH	79
Ergotherapie	Motivo - Praxis für Ergotherapie	67
Fenster & Türen	Schwarzer GmbH	55
Finanzstrategien	IFS Ihre Finanz Strategen GmbH	33
Flachdachbau	Holl Flachdachbau GmbH & Co. KG Isolierungen	3
Garten- und Landschaftsbau	Lappe-Steiner GmbH	62
Gästehaus	Gästehaus Hirsch	36
Grabmale	Grabmale Marco Lehmann - Steinmetzmeisterbetrieb	62
Haustechnik	Münster Haustechnik GmbH	61
Hofladen	Hof Leutenecker	82
Hofladen	Hofladen Familie Klotz	83
Hofladen	Hof-Lädle - G. Walker	80
Hofladen	Werner Escher	81
Holzbau	Lorenz + Krautt - Holzbau + Zimmerei	18
Hotel	Gästehaus Hirsch	36
Immobilien	Andrea Scherer - Immobilienverwaltung	27
Karosserie- und Fahrzeugbau	Karosserie Technik Automobile KTA	11
Klimaanlagen - Wärmepumpen	Schaich Kälteanlagenbau	9
landwirtschaftliche Erzeugnisse	Hof Leutenecker	82
landwirtschaftliche Erzeugnisse	Hofladen Familie Klotz	83
Lebensmittelfachgeschäft	EDEKA Mamsch	59
Logopädie	Wolff und Soffner - Praxisgemeinschaft für Logopädie	69
Malerwerkstatt	Sancolor - Maler - Bedachungen GmbH	63
Malerwerkstätte	Seitel Malerwerkstätte GmbH	18
Medizinisches Versorgungszentrum	Dr. Kolepke und Kollegen MVZ GmbH	68
Metallbau	PZ Metallbau GmbH & Co. KG	61
Pflegeheime	Kleeblatt Pflegeheime gGmbH	74
Rohr- und Kanalmanagement	Haas GmbH & Co. KG	5
Sachwert-Anlagen	IFS Ihre Finanz Strategen GmbH	33
Sonnenschutz	Lamelle - Sonnenschutzsysteme	57
Zahnärzte	Gemeinschaftspraxis der Zahnärzte	70
Zahnärzte	Zahnarztpraxis - MUDr. Heda Dengel	72
Zahnärzte	Zahnarztpraxis Dr. S. Schweizer und Dr. Ch. Spitzner	70
Zimmerei	Lorenz + Krautt - Holzbau + Zimmerei	18

Impressum

Herausgeber:

WIKOMmedia Verlag für Kommunale- und Wirtschaftsmedien GmbH

Blaumeisenstraße 9, 82140 Olching
Registergericht München HRB Nr. 216280;
USt.IdNr.: DE 298734057
Geschäftsführung: Peter F. Schneider
Tel. +49 8142 4222954
Fax: + 49 8142 4222955
E-Mail: info@wikom-media.de
Internet: www.wikom-media.de

In Zusammenarbeit mit:

Stadtverwaltung Remseck am Neckar

Marktplatz 1
71686 Remseck am Neckar

Die Stadt Remseck am Neckar ist eine Körperschaft
des öffentlichen Rechts.

Vertreten durch

Oberbürgermeister Dirk Schönberger

Kontakt

Tel. 07146 2809-0
E-Mail: info@remseck.de
Internet: www.remseck.de

Bankverbindungen der Stadt Remseck am Neckar:

Kreissparkasse Ludwigsburg
IBAN: DE23 6045 0050 0000 0060 35
BIC: SOLADES1LBG
Volksbank Remseck eG
IBAN: DE90 6006 9905 0000 2060 08
BIC: GENODES1REM

Umsatzsteuer-Identifikationsnummer gemäß §27 a
Umsatzsteuergesetz:
DE146128139

Besuchen Sie uns auch auf unseren
Social-Media-Kanälen:



Remseck am Neckar
Große Kreisstadt

Verantwortlich für den Anzeigenteil:

WIKOMmedia Verlag für Kommunale- und
Wirtschaftsmedien GmbH, Peter F. Schneider

Druck:

Gutenberg Beuys Feindruckerei GmbH

Hans-Böckler-Straße 52
30851 Langenhagen
www.feindruckerei.de

Quellennachweis für Fotos:

Stadtverwaltung Remseck am Neckar

Marktplatz 1
71686 Remseck am Neckar

Adobe Stock Bilder:

Seite 67: Robert Kneschke
Seite 68: Ocskay Mark
Seite 73: VadimGuzhva
Seite 74: Kurhan
Seite 75: Robert Kneschke

Kartografie:

Bernhard Spachmüller

Ing.-Büro für Kartographie
O'Brien-Straße 3, 91126 Schwabach
Tel. 09122 8790420
Internet: www.spachmueller.de

Grafik / Satz:

INWIEDU – Hoyer und Müller GbR

Am Sandberg 10, 86415 Mering
Tel. 08233 7798751
E-Mail: info@inwiedu.de
Internet: www.inwiedu.de

Titel, Umschlaggestaltung sowie Art und Anordnung
des Inhalts sind zugunsten des jeweiligen Inhabers
dieser Rechte urheberrechtlich geschützt. Nachdruck
und Übersetzungen in Print und online sind, auch
auszugsweise, nicht gestattet.

1. Auflage 2021

Kommunal Regional Emotional

WIKOMMEDIA

Verlag für Kommunale- und Wirtschaftsmedien GmbH



RATHAUS